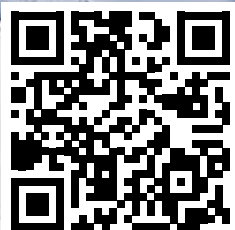


WORKBOOK  
19/20

**HOLMENKOL**<sup>®</sup>  
LICENSE TO WIN

# RESPECT NATURE

*#licenseforfun*



Meine Kundennummer / My client number

 join us on facebook  
[www.facebook.com/HOLMENKOL.GmbH](https://www.facebook.com/HOLMENKOL.GmbH)

 join us on instagram  
[www.instagram.com/holmenkol](https://www.instagram.com/holmenkol)



**INHALT / CONTENT**

<b>Snow</b>	
<b>Natural Skiwachs / Skiwax 24/7</b>	4-11
<b>Ski Tour Wachs / Ski Tour Wax</b>	12-15
Betamix Collection	20-21
Basis Wachs / Base Wax	22-23
LF Wachs / LF Wax	24
Rennwachs HF / Racing Wax HF	
SYNTEC	26
Racing Finish	27-29
Racing Finish SYNTEC	30-31
SYNTEC – The Story	32-39
Nordic Classic	40
Steigwachs / Gripwax	42-45
<b>Tools</b>	
<b>Bürsten / Brushes</b>	46-51
Reinigen / Cleaning	52-53
Wachseisen / Waxing Irons	54-55
Klingen / Scrapers	56
Schleifpads, Kork, Reparieren, /	
Grinding Pads, Cork, Repair,	58
Kantenbearbeitung / Edge Tuning	59-65
Feilen / Files	66-68
Skispanner, Tische, Profile /	
Ski Vices, Tables, Profiles	69-72
Strukturgeräte / Structure tools	
Zubehör / Accessories	73
Werkstatt / Backshop	74-79
<b>Textilpflege / Textile Care Natural</b>	
Reinigen / Cleaning	82
Imprägnieren / Waterproofing	83
<b>Textilpflege / Textile Care</b>	
Reinigen / Cleaning	84-85
Imprägnieren / Waterproofing	86
<b>Schuhpflege / Shoe Care</b>	
Pflege & Schutz / Care & Protection	87
<b>Body Care</b>	89
<b>Merchandise</b>	92-98
<b>Index</b>	100-101

© HEAD Sport GmbH / Athlete: Matthias Mayer

**RESPECT  
NATURE**

**SNOW**





## RESPECT NATURE

© Marker Dalbello Vökl International

### **Einfache, schnelle Anwendung der Produkte**

Skifahren ist unsere Leidenschaft. Morgens, wenn die Sonne hinter den Bergen auftaucht und alles wie in Watte gepackt und noch unberührt erscheint, dann heißt es: Ski oder Snowboard geschnappt, rein in die Gondel und rauf zur Bergstation. Oder auch: Felle auf die Ski und los geht der Aufstieg durch tiefverschneite Winterwälder bis zum Gipfel.

Um solche Tage bestmöglich zu genießen, haben wir einen hohen Anspruch an unser Material. Dabei spielt die richtige Pflege der Ski oder Snowboards eine zentrale Rolle.

HOLMENKOL macht es uns mit der Natural Skiwax Serie einfach, diese regelmäßig zu wachsen. Die Produkte sind unkompliziert und schnell in der Anwendung. Dünn auftragen, kurz warten und mit dem Filz polieren. Wir brauchen keine weiteren Produkte. Bezüglich der Wetter- und Schneebedingungen brauchen wir uns keine Gedanken zu machen. HOLMENKOL Natural Produkte sind 24/7 einsetzbar. An jedem Tag, bei jedem Wetter.

Wir konzentrieren uns auf das Wesentliche – Skifahren. Und all das, ohne Abstriche bei der Performance machen zu müssen.

### **Simple and fast application of the products**

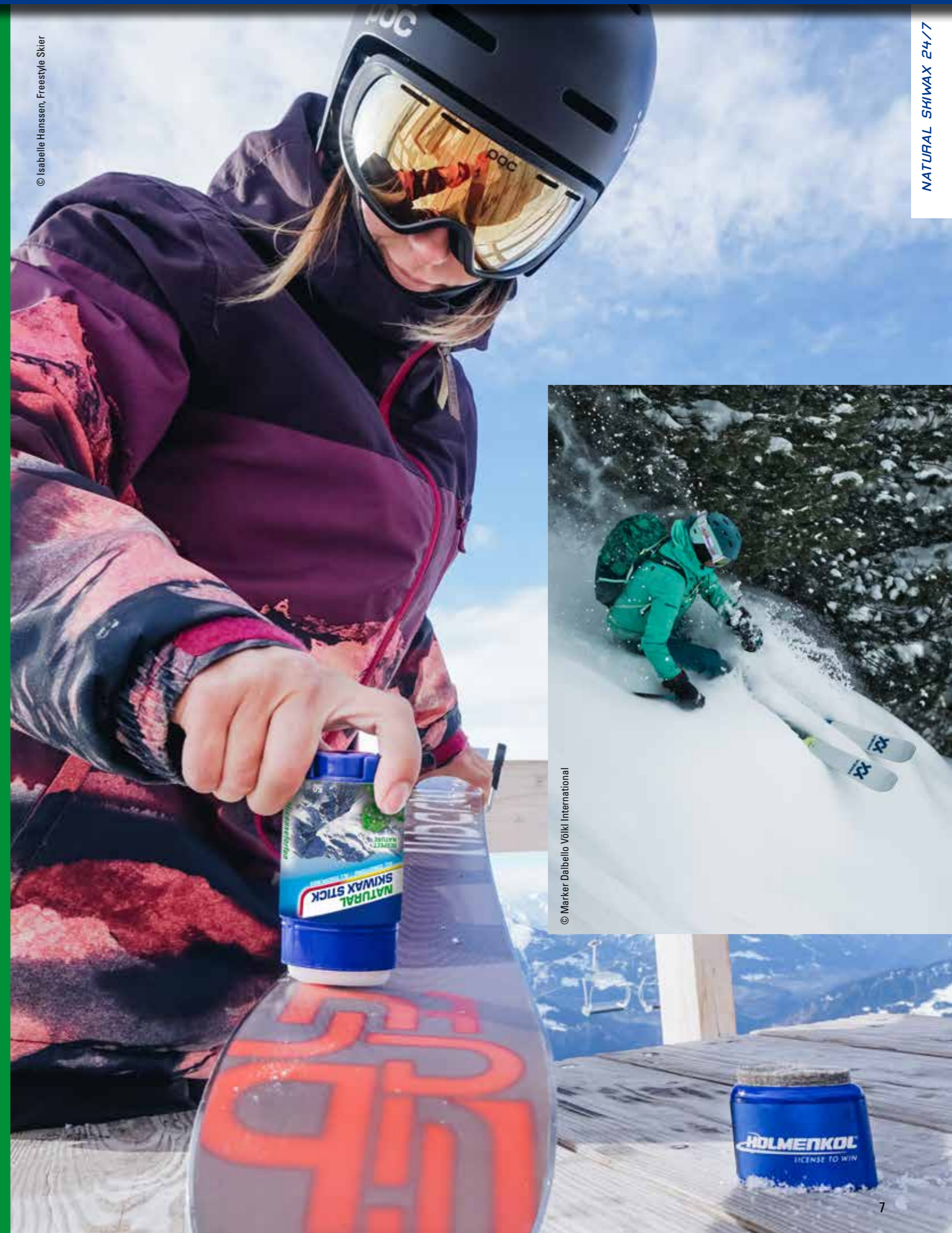
Skiing is our passion. In the morning, when the sun rises behind the mountains and everything is packed in cotton wool and still untouched, it says: grab your skis or snowboard, straight to the gondola and up to the mountain station. Or: skins on and climb through snow-covered winter forests up to the summit.

In order to enjoy such days at their best, we have a high demand of our material. Here, the proper care of skis or snowboards plays a central role.

To wax and care for your skis and snowboards regularly, HOLMENKOL makes it simple with the Natural Skiwax series. The products are simple and fast in the application. Apply thinly, wait a moment and polish in with the felt pad. We do not need anything else. With the weather and snow conditions we need not worry. HOLMENKOL Natural products can be used 24/7. Every day, in any weather.

We focus on the essentials - skiing. All without having to compromise on the performance.

© Isabelle Hanssen, Freestyle Skier



© Marker Dalbello Vökl International

NATURAL SHIWAX 24/7

## Der Bio-Gedanke als Kreislauf

HOLMENKOL möchte sich bei dem Gedanken „bio“ nicht auf die Inhaltsstoffe der Produkte beschränken. Der Umweltkreislauf startet bereits mit der Produktion. Die Produktionsstätte nahe Münster/Nordrhein Westfalen stellt kurze Lieferwege sicher.

Der Einsatz von Ökostrom und die hauseigene Photovoltaikanlage sorgen für einen geringen Energieverbrauch. Jeden Tag wird daran gearbeitet, den Verbrauch von Energie, Wasser und Abfall weiter zu reduzieren. So konnten in einem Jahr bereits bis zu fünf Tonnen Müll, 70.000 kWh Strom, 16,8 Tonnen CO<sup>2</sup> und 375 Kubikmeter Wasser eingespart werden. Diesen Weg möchte HOLMENKOL weiter vorantreiben.

Um bio wirklich bio zu machen, stellt HOLMENKOL einen hohen Anspruch an die Verpackungen der Natural Serie. Sie tragen den grünen Punkt und können über die gelbe Tonne bzw. Sack entsorgt werden.

## The bio-thought as a cycle

HOLMENKOL would not like to think of the idea of „bio“ just by meaning the ingredients of the products. The environmental cycle starts with the production. The production site near Münster/Nordrhein Westfalen ensures short delivery routes.

The use of green electricity and the in-house photovoltaic system ensure a low energy consumption. Every day we will work to reduce the consumption of energy, water and waste. In a year up to five Tons of waste, 70,000 kWh of electricity, 16.8 tonnes of CO<sup>2</sup> and 375 cubic meters water can be saved. HOLMENKOL wants to push this route.

To make bio really organic, HOLMENKOL sets a high demand to the packaging of the Natural series. They are signed with the „green dot“ and can be disposed through the yellow bin or bag.



# RESPECT NATURE

© Fischer Sports GmbH



NATURAL SHIWAX 24/7

## Aus Respekt vor der Umwelt

Wir sind outdoor, leben in und mit der Natur. Sie gilt es zu schützen. HOLMENKOL Natural Produkte sind gemäß OECD 301 biologisch abbaubar. Nach bereits 28 Tagen sind über 60 Prozent der Inhaltsstoffe abgebaut. Deshalb tragen diese Produkte auch das Bio-Label – ein Alleinstellungsmerkmal.

## Respect for the environment

We are outdoor, living in and with nature. It is important to protect it. HOLMENKOL Natural Products are biodegradable according to OECD 301. In already 28 days over 60 percent of the ingredients have degraded. That is why these products carry that Bio label – a unique selling point.

© Marker Dalbello Völkl (International)





NEW



24/7-SKIWACHS

**Natural Skiwx Fluid**

- Bio-Easy-Wax zur Pflege aller Beläge.
- Biologisch abbaubares Flüssigwachs
  - Schnelle und einfache Anwendung
  - 24/7: für alle Schneearten und Temperaturen
  - Sorgt für optimale Gleiteigenschaften
  - Recyclebares Gebinde

24/7-SKIWAX

**Natural Skiwx Fluid**

- Bio-Easy-Wax for the care of all bases.
- Biodegradable liquid wax
  - Fast and easy application
  - 24/7: for all snow types and temperatures
  - Gives optimal gliding properties
  - Recyclable trading unit



24024 100 ml VE/Unit 12



NEW



**Natural Skiwx Stick**

- Bio-Easy-Wax zur Pflege aller Beläge.
- Biologisch abbaubarer Skiwx Stick
  - Schnelle und einfache Anwendung
  - 24/7: für alle Schneearten und Temperaturen
  - Sorgt für optimale Gleiteigenschaften
  - Recyclebares Gebinde

**Natural Skiwx Stick**

- Bio-Easy-Wax for the care of all bases.
- Biodegradable Skiwx Stick
  - Fast and easy application
  - 24/7: for all snow types and temperatures
  - Gives optimal gliding properties
  - Recyclable trading unit



24018 50 g VE/Unit 12



NEW



**Natural Skiwx Paste**

- Bio-Easy-Wax zur Pflege aller Belege.
- Biologisch abbaubare Skiwx Paste
  - Schnelle und einfache Anwendung
  - 24/7: für alle Schneearten und Temperaturen
  - Sorgt für optimale Gleiteigenschaften
  - Recyclebares Gebinde

**Natural Skiwx Paste**

- Bio-Easy-Wax for the care of all bases.
- Biodegradable Skiwx Paste
  - Fast and easy application
  - 24/7: for all snow types and temperatures
  - Gives optimal gliding properties
  - Recyclable trading unit



24016 75 ml VE/Unit 6



NEW



24/7-SKIWACHS

**Natural Skiwx Spray**

- Bio-Easy-Wax zur Pflege aller Beläge.
- Biologisch abbaubares Skiwx Spray
  - Schnelle und einfache Anwendung
  - 24/7: für alle Schneearten und Temperaturen
  - Sorgt für optimale Gleiteigenschaften
  - Optimal geeignet zur Anwendung auf Freerideski und Snowboards
  - Recyclebares Gebinde

24/7-SKIWAX

**Natural Skiwx Spray**

- Bio-Easy-Wax for the care of all bases.
- Biodegradable Skiwx Spray
  - Fast and easy application
  - 24/7: for all snow types and temperatures
  - Gives optimal gliding properties
  - Ideal to use on freeride skis and snowboards
  - Recyclable trading unit



24006 200 ml VE/Unit 12



NEW



**Natural Skiwx Bar**

- Bio-Heißwachsriegel zur Pflege aller Beläge.
- Biologisch abbaubares Heißwachs
  - 24/7: für alle Schneearten und Temperaturen
  - Sorgt für optimale Gleiteigenschaften
  - Bügeltemperatur 120 -130°C
  - Recyclebares Gebinde

**Natural Skiwx Bar**

- Bio-Easy-Wax for the care of all bases.
- Biodegradable hot wax bar
  - 24/7: for all snow types and temperatures
  - Gives optimal gliding properties
  - Ironing temperature 120 – 130°C
  - Recyclable trading unit



24002 150 g VE/Unit 6



24003 2x35 g VE/Unit 6







SKI TOUR WACHS

**Ski Tour Wax Stick**

Universal Wachs Stick zum Aufreiben auf Fell und Belag. Für alle Schneearten und Temperaturen geeignet.

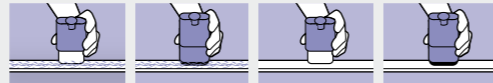
- Pflege für alle Arten von Tourenfellen
- Sorgt für optimale Gleiteigenschaften und pflegt den Belag
- Besonders fellschonend
- Handliches Hosentaschenformat
- Verarbeitung: vor und während der Skitour aufreiben, mit Polierfilz einarbeiten

SKI TOUR WAX

**Ski Tour Wax Stick**

Universal wax stick for applying to skins and surfaces. For all snow types and temperatures.

- Perfect care for all touring skin types
- Ensures optimum gliding characteristics and cares for the surface
- Particularly kind to skins
- Handy pocket format
- Application: Rub on before and during your ski tour, work in with a polishing fleece.



24871

50 g

VE/Unit 6



4 250081 648714



SKI TOUR WACHS

**Ski Tour Skin Spray Racing**

Racing Wachs Spray zur Behandlung des Fells. Für alle Schneearten und Temperaturen geeignet.

- Verhindert Anhaften von Schnee und Eis
- Erhöht Steigvermögen
- Optimierte Gleiteigenschaften für höhere Geschwindigkeit
- Besonders fellschonend
- Verarbeitung: vor der Skitour aufsprühen und trocknen lassen

SKI TOUR WAX

**Ski Tour Skin Spray Racing**

Racing wax spray for treating the skin. For all snow types and temperatures.

- Prevents snow and ice from sticking
- Enhances climbing characteristics
- Optimises gliding characteristics for increased speed
- Particularly kind to skins
- Application: Spray on before your ski tour and allow to dry



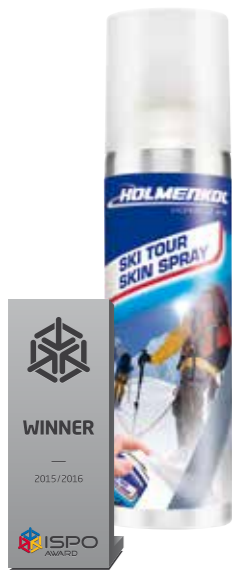
24875

50 ml

VE/Unit 1



4 250081 648752



**Ski Tour Skin Spray**

Fellimprägnierung, für alle Schneearten und Temperaturen geeignet.

- Verhindert Anhaften von Schnee und Eis
- Pflege für alle Arten von Tourenfellen
- Sorgt für optimale Gleiteigenschaften
- Umweltfreundliches und fellschonendes Airspray
- Verarbeitung: vor der Skitour aufsprühen, trocknen lassen und leicht mit dem Wachseisen (100°C) nachbügeln

**Ski Tour Skin Spray**

Skin impregnation, for all snow types and temperatures.

- Prevents snow and ice from sticking
- Perfect care for all touring skin types
- Ensures optimum gliding characteristics
- Environmentally friendly air spray which is kind to skins
- Application: Spray on before your ski tour, allow to dry and iron lightly with an iron (100°C)



24873

125 ml

VE/Unit 6



4 250081 648738



**Ski Tour Decor Spray**

Anti-Ice Spray für das Ski-Dekor.

- Verhindert Anhaften von Schnee und Eis auf der Skioberseite
- Verarbeitung: vor der Skitour aufsprühen und trocknen lassen
- Umweltfreundliches Airspray

**Ski Tour Decor Spray**

Anti-ice spray for ski decor.

- Prevents snow and ice from sticking to the upper ski surface
- Application: Spray on before your ski tour and allow to dry
- Environmentally friendly air spray



24877

125 ml

VE/Unit 6



4 250081 648776



**Skin Cleaner**

Reiniger für Ski Tour Felle sowie Nordic-Steigfelle.

- Reinigt die Felle sanft von Schmutz und Waxresten
- Steig- und Gleiteigenschaften werden dadurch wieder verbessert
- Der Reiniger greift den Kleber der Felle nicht an
- Verarbeitung: Care Fleece mit Skin Cleaner anfeuchten Die Felle in Laufrichtung sanft reinigen

**Skin Cleaner**

Cleaner for ski touring skins and Nordic climbing skins.

- Gently cleans the skins from dirt and wax residues
- The climbing and sliding properties are improved again
- The cleaner does not attack the glue of the skins
- Application: moisten Care Fleece with Skin Cleaner Clean the skins gently in the running direction



24874

100 ml

VE/Unit 6



4 250081 648745







© Stockli / GEPA. / Athlete: Victoria Rebersburg

Aufbau nach Präparationsschritten / Construction in the order of preparation steps

**Base Wax**

**Alpha/Beta/  
Ultra-Mix,  
Beta Mix Red  
Liquid**  
24104/24114/24124/  
24033  
(Seite/page 20/23)



**Speed Factor**



**Fluor Mix/  
Racing Base  
LF 21 (LF)  
Syntec LF Liquid**  
24134/24911/24911  
24022  
(Seite/page 24)



**Racing Wax**

**Syntec  
Worldcup (HF)**  
24950/24960/24970  
(Seite/page 26)



**Finish Wax**

**SpeedBlock**  
24351/24353/24355  
(Seite/page 28)



**SpeedFinish 2.0**  
24366/24367/24368  
(Seite/page 29)

**Syntec  
SpeedStick**  
24370  
(Seite/page 27)



**Syntec Race  
ALPIN**  
24541/24542/24543  
(Seite/page 30)

**Syntec Race  
NORDIC**  
24346/24347/24348  
(Seite/page 31)





BETAMIX Collection		BETAMIX Collection	
<p><b>Betamix RED Liquid</b> Neue Flüssigwachs-Variante des Topsellers Betamix.</p> <ul style="list-style-type: none"> <li>- Für alle Schneearten</li> <li>- Für Schneetemperaturen von -4° bis -14°C</li> <li>- Einfache und schnelle Anwendung</li> </ul>		<p><b>Betamix RED Liquid</b> Service wax suitable for all snow types.</p> <ul style="list-style-type: none"> <li>- For all snow conditions</li> <li>- For snow temperatures from -4° to -14° C</li> <li>- Fast and easy application</li> </ul>	

24033      250 ml      VE/Unit 6      **ALPINE NORDIC**      4 250081 640336



<p><b>Betamix RED</b> Hochwertigstes Basis-, Grund- und Trainingswachs auf Hydrocarbonbasis.</p> <ul style="list-style-type: none"> <li>- Für alle Schneearten</li> <li>- Für Schneetemperaturen von -4° bis -14° C</li> <li>- Besticht durch seine extreme Abriebfestigkeit und den breiten Einsatzbereich</li> <li>- Hervorragend geeignet als Transportwachs</li> <li>- Bügeltemperatur 125~135 °C</li> </ul>		<p><b>Betamix RED</b> High quality base and training wax based on hydrocarbon basis.</p> <ul style="list-style-type: none"> <li>- For all snow types</li> <li>- For snow temperatures from -4° to -14° C</li> <li>- Stands out due to extreme abrasion resistance</li> <li>- Ideal for use as transport wax</li> <li>- Ironing temperature 125~135 °C</li> </ul>	

24111      150 g      VE/Unit 6      **ALPINE NORDIC**      4 250081 611176

24114      2x35 g      VE/Unit 6      **ALPINE NORDIC**      4 250081 615730



<p><b>Betamix RED Wax Riegel</b> Servicewax für alle Schneearten geeignet.</p> <ul style="list-style-type: none"> <li>- Für Schneetemperaturen von -4° bis -14°C</li> <li>- Besticht durch seine extreme Abriebfestigkeit und den breiten Einsatzbereich</li> <li>- Hervorragend geeignet als Transportwachs</li> </ul>		<p><b>Betamix RED Wax Bar</b> Service wax suitable for all snow types.</p> <ul style="list-style-type: none"> <li>- For snow temperatures from -4° to -14° C</li> <li>- Impresses through its extreme resistance to abrasion and broad range of uses</li> <li>- Outstanding as transport wax</li> </ul>	
---	--	---	--

24057      5 x 190 g      VE/Unit 1      **ALPINE NORDIC**      4 250081 640572

Unsere Empfehlung für Infrarotwachsmaschinen!

**ExpertTip**

Our recommendation for infrared waxing machines!



<p><b>Betamix RED Pastille</b> Servicewax für alle Schneearten geeignet.</p> <ul style="list-style-type: none"> <li>- Für Schneetemperaturen von -4° bis -14°C</li> <li>- Besticht durch seine extreme Abriebfestigkeit und den breiten Einsatzbereich</li> <li>- Hervorragend geeignet als Transportwachs</li> </ul>		<p><b>Betamix RED Pastille</b> Service wax suitable for all snow types.</p> <ul style="list-style-type: none"> <li>- For snow temperatures from -4° to -14° C</li> <li>- Impresses through its extreme resistance to abrasion and broad range of uses</li> <li>- Outstanding as transport wax</li> </ul>	
---	--	--	--

24115-P      1 kg      VE/Unit 1      **ALPINE NORDIC**      4 250081 611558



ALPINE / NORDIC

**BASIS WACHS**

**BASE WAX**



**Alphasix YELLOW**

Hochwertigstes Basis-, Grund- und Trainingswachs auf Hydrocarbonbasis.

- Für weichen, neuen und feinkörnigen Schnee
- Für Schneetemperaturen von 0° bis -4°C
- Besticht durch seine extreme Abriebfestigkeit
- Bügeltemperatur 115~125 °C

**Alphasix YELLOW**

High quality base and training wax based on hydrocarbon basis.

- For soft, fresh and fine-grained snow
- For snow temperatures from 0° to -4°C
- Stands out due to extreme abrasion resistance
- Ironing temperature 115~125 °C



24101 150 g VE/Unit 6



24104 2x35 g VE/Unit 6



**TopSeller**



**Betamix RED**

Hochwertigstes Basis-, Grund- und Trainingswachs auf Hydrocarbonbasis.

- Für alle Schneearten
- Für Schneetemperaturen von -4° bis -14° C
- Besticht durch seine extreme Abriebfestigkeit und den breiten Einsatzbereich
- Hervorragend geeignet als Transportwachs
- Bügeltemperatur 125~135 °C

**Betamix RED**

High quality base and training wax based on hydrocarbon basis.

- For all snow types
- For snow temperatures from -4° to -14° C
- Stands out due to extreme abrasion resistance
- Ideal for use as transport wax
- Ironing temperature 125~135 °C



24111 150 g VE/Unit 6



24114 2x35 g VE/Unit 6



**Ultramix BLUE**

Hochwertigstes Basis-, Grund- und Trainingswachs auf Hydrocarbonbasis.

- Für kalten, alten und aggressiven Schnee
- Für Schneetemperaturen von -8° bis -20°C
- Besticht durch seine extreme Abriebfestigkeit
- Bügeltemperatur 135~145 °C

**Ultramix BLUE**

High quality base and training wax based on hydrocarbon basis.

- For cold, old and abrasive snow
- For snow temperatures from -8° to -20° C
- Stands out due to extreme abrasion resistance
- Ironing temperature 135~145 °C



24121 150 g VE/Unit 6



24124 2x35 g VE/Unit 6



**TopSeller**



**BASIS WACHS**

**BASE WAX**

**Worldcup Mix HOT YELLOW-RED**

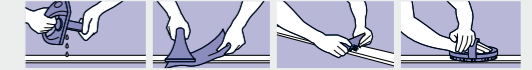
Hochwertigstes Basis-, Grund- und Trainingswachs auf Hydrocarbonbasis.

- Praktisches 2er Set mit je einem Riegel Alphasix YELLOW und Betamix RED
- Für alle Schneearten
- Für Schneetemperaturen von 0° bis -14°C
- Bügeltemperatur 115~145 °C

**Worldcup Mix HOT YELLOW-RED**

High quality base and training wax based on hydrocarbon basis.

- Handy set of one bar each of Alphasix YELLOW and Betamix RED
- For all snow types
- For snow temperatures from 0° to -14° C
- Ironing temperature 115~145 °C



24128 2x35 g VE/Unit 6



**Worldcup Mix COLD RED-BLUE**

Hochwertigstes Basis-, Grund- und Trainingswachs auf Hydrocarbonbasis.

- Praktisches 2er Set mit je einem Riegel Betamix RED und Ultramix BLUE
- Für alle Schneearten
- Für Schneetemperaturen von -4° bis -20°C!
- Bügeltemperatur 125~145 °C

**Worldcup Mix COLD RED-BLUE**

High quality base and training wax based on hydrocarbon basis.

- Handy set of one bar each of Betamix RED and Ultramix BLUE
- For all snow types
- For snow temperatures from -4° to -20° C
- Ironing temperature 125~145 °C



24127 2x35 g VE/Unit 6



**Jump Ceramic Wax**

Speziell entwickeltes Trainings- und Wettkampfwachs für Keramikanlaufspuren.

- Für jede Lufttemperatur geeignet
- Einfache Anwendung – keine Mischung notwendig
- Extreme Abriebfestigkeit
- Bügeltemperatur 135 – 145 °C

**Jump Ceramic Wax**

Specially developed training and competition wax for ceramic inrun tracks.

- Suitable for all air temperatures
- Simple application – no mixing necessary
- Extremely resistant to abrasion
- Ironing temperature 135 – 145 °C



24906 150 g VE/Unit 6



NEW



**LF WACHS**

**Syntec LF Liquid**

- Leichtfluoriertes Flüssigwachs.
- Einfache und schnelle Anwendung
  - Universeller Einsatz bei allen Schneearten
  - Für Schneetemperaturen von 0° bis -10°C
  - Optimierte Gleiteigenschaften und pflegt den Belag
  - Optimal im Nachwuchssrennlauf einsetzbar

**LF WAX**

**Syntec LF Liquid**

- Lightly fluorinated liquid wax.
- Easy and fast application
  - Universal use for all snow types
  - For snow temperatures from 0° to -10°C
  - Optimises gliding properties and maintains the base
  - Outstanding for junior racing



24022 75 ml VE/Unit 12



TopSeller

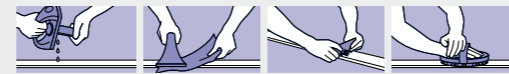


**Racing Base LF 21**

- Leichtfluoriertes Basiswachs für Ski Alpin, Ski Nordisch und Skispringen. Anwendungsbereich von eisigem, aggressivem Schnee und Kunstschnee bis zu nassem Schnee. Sehr gut für Skihallen geeignet. Perfektes Basiswachs für lange Distanzen. Beim Skispringen optimal für die Eis-Spur geeignet.
- Für Schneetemperaturen von 0° bis -20°C
  - Hohe Abriebfestigkeit
  - Geringe Schmutzaufnahme
  - Breiter Einsatzbereich
  - Bügeltemperatur 140~150°C

**Racing Base LF 21**

- Lightly fluorinated base wax for alpine and Nordic skiing and ski jumping. Application ranges from icy, aggressive snow and artificial snow to wet snow. Ideal for indoor ski complexes. Perfect base wax for long distances. Optimally suited to the ice track during ski jumping.
- For snow temperatures from 0° to -20°C
  - High abrasion resistance
  - Low dirt adherence
  - Broad range of uses
  - Ironing temperature 140~150°C



24908 150 g VE/Unit 6



24911 2x35 g VE/Unit 6



**Fluormix WHITE**

- Leichtfluoriertes hochwertiges Trainings- und Basiswachs für alle Schneearten.
- Vorzugsweise bei höherer Feuchtigkeit
  - Für Schneetemperaturen von 0° bis -14°C
  - Hohe Abriebfestigkeit
  - Bügeltemperatur 125~135°C

**Fluormix WHITE**

- Lightly fluorinated high quality training and base wax for all snow types.
- Preferably for higher moisture
  - For snow temperatures from 0° to -14°C
  - High abrasion resistance
  - Ironing temperature 125~135°C



24131 150 g VE/Unit 6



24134 2x35 g VE/Unit 6



ALPINE / NORDIC

© NORDICA / Athlete: Dominik Paris

**SYNTEC RENNWACHS**

**SYNTEC RACING WAX**

**Syntec WorldCup HF WET**

- Hochfluoriertes Synthese Rennwachs.
- Das Erfolgswachs aus dem Weltcup
  - Für fein bis groben sowie nassen Schnee
  - Für Schneetemperaturen von 0° bis -6°C
  - Maximale Wasser- und Schmutzabweisung
  - Sehr hohe Beschleunigung
  - Bestnoten in Gleitvermögen und Abriebsfestigkeit
  - Bügeltemperatur 110~120°C

**Syntec WorldCup HF WET**

- Highly fluorinated synthesis racing wax.
- The World Cup success wax
  - For fine to coarse and wet snow
  - For snow temperatures from 0° to -6°C
  - Maximum water and dirt repellence
  - Very high acceleration
  - Allows maximum gliding and abrasion resistance
  - Ironing temperature 110~120°C



24551 150 g VE/Unit 6



24552 2x 35 g VE/Unit 6



**Syntec WorldCup HF MID**

- Hochfluoriertes Synthese Rennwachs.
- Das Erfolgswachs aus dem Weltcup.
  - Für fein bis groben sowie feuchten Schnee
  - Für Schneetemperaturen von -6° bis -12°C
  - Maximale Wasser- und Schmutzabweisung
  - Sehr hohe Beschleunigung
  - Bestnoten in Gleitvermögen und Abriebsfestigkeit
  - Bügeltemperatur 115~125°C

**Syntec WorldCup HF MID**

- Highly fluorinated synthesis racing wax.
- The World Cup success wax
  - For fine to coarse and damp snow
  - For snow temperatures from -6° to -12°C
  - Maximum water and dirt repellence
  - Very high acceleration
  - Allows maximum gliding and abrasion resistance
  - Ironing temperature 115~125°C



24661 150 g VE/Unit 6



24662 2x 35 g VE/Unit 6



**Syntec WorldCup HF COLD**

- Hochfluoriertes Synthese Rennwachs.
- Das Erfolgswachs aus dem Weltcup
  - Für fein bis groben sowie aggressiven Schnee
  - Für Schneetemperaturen von -12° bis -20°C
  - Maximale Wasser- und Schmutzabweisung
  - Sehr hohe Beschleunigung
  - Bestnoten in Gleitvermögen und Abriebsfestigkeit
  - Bügeltemperatur 120~130°C

**Syntec WorldCup HF COLD**

- Highly fluorinated synthesis racing wax.
- The World Cup success wax
  - For fine to coarse and abrasive snow
  - For snow temperatures from -12° to -20°C
  - Maximum water and dirt repellence
  - Very high acceleration
  - Allows maximum gliding and abrasion resistance
  - Ironing temperature 120~130°C



24771 150 g VE/Unit 6



24772 2x 35 g VE/Unit 6



**SYNTEC Speed Stick**

**Syntec Speed Stick**

- High-Fluorcarbon Wachsstick im handlichen Taschen-Format.
- Anwendung direkt am Start
  - Schnelle, einfache und unkomplizierte Anwendung
  - Für feuchte bis nasse Bedingungen, insbesondere nassen Neuschnee
  - Für Schneetemperaturen von 0° bis -6°C
  - Hohe Abriebsfestigkeit, breiter Anwendungsbereich
  - Optimal auf die Rennwachs abgestimmt
  - Sehr ergiebig

**Syntec Speed Stick**

- Highly fluorinated carbon wax stick in a handy pocket size.
- Application directly prior to start
  - Fast, simple und uncomplicated application
  - For damp to wet climate. Specifically for fresh wet snow
  - For snow temperatures from 0° to -6°C
  - High abrasion resistance, broad range of applications
  - Optimally adjusted to suit race waxes
  - Good value for money



24380 25 g VE/Unit 1



**SPEEDBLOCK**



**SpeedBlock WET**

- Gepresstes 100% Fluorcarbon Pulver.
- Bester Einsatzbereich: Feuchter bis nasser Neuschnee, körniger bis grobkörniger Alt- oder Kunstschnee
  - Für Schneetemperaturen von 0° bis -5°C
  - Extreme Beschleunigung und höchste Geschwindigkeit
  - Schnelle und einfache Anwendung auch im Startbereich
  - Sehr ergiebig
  - Verarbeitung: Aufreiben und einkorken; kann auch gebügelt werden (95° - 100°C)

**SpeedBlock WET**

- Pressed 100% fluorine carbon powder.
- Best for: Damp to wet fresh snow, grainy to coarse-grained old or artificial snow
  - For snow temperatures from 0° to -5°C
  - Extreme acceleration and maximum speed
  - Fast and easy application even prior to starting
  - Good value for money
  - Application: rub on and cork; can also be ironed in



24351 15 g VE/Unit 1



**SpeedBlock MID**

- Gepresstes 100% Fluorcarbon Pulver.
- Bester Einsatzbereich: Neuschnee oder feuchter Alt- oder Kunstschnee
  - Für Schneetemperaturen von -2° bis -10°C
  - Extreme Beschleunigung und höchste Geschwindigkeit
  - Schnelle und einfache Anwendung auch im Startbereich
  - Sehr ergiebig
  - Verarbeitung: Aufreiben und einkorken; kann auch gebügelt werden (105°C)

**SpeedBlock MID**

- Pressed 100% fluorine carbon powder.
- Best for: Fresh snow or damp old/artificial snow
  - For snow temperatures from -2° to -10°C
  - Extreme acceleration and maximum speed
  - Fast and easy application even prior to starting
  - Good value for money
  - Application: rub on and cork; can also be ironed in



24353 15 g VE/Unit 1



**SpeedBlock COLD**

- Gepresstes 100% Fluorcarbon Pulver.
- Bester Einsatzbereich: Trockener oder körniger Schnee
  - Für Schneetemperaturen von -5° bis -20° C
  - Extreme Beschleunigung und höchste Geschwindigkeit
  - Schnelle und einfache Anwendung auch im Startbereich
  - Sehr ergiebig
  - Verarbeitung: Aufreiben und einkorken; kann auch gebügelt werden (125°C)

**SpeedBlock COLD**

- Pressed 100% fluorine carbon powder.
- Best for: Dry or grainy snow
  - For snow temperatures from -5° to -20°C
  - Extreme acceleration and maximum speed
  - Fast and easy application even prior to starting
  - Good value for money
  - Application: rub on and cork; can also be ironed in



24355 15 g VE/Unit 1



**RACING FINISH SPRAY**

**SpeedFinish 2.0 WET**

- Hochkonzentriertes Fluorspray.
- Einsatzbereich: feuchter Neuschnee, Nassschnee und fein- bis grobkörniger Altschnee
  - Für Schneetemperaturen von 0 bis -4°C
  - Erhöht Geschwindigkeit und Beschleunigungsvermögen
  - Stark schmutzabweisend
  - Finish-Schicht verankert sich optimal mit High Fluor-Wachsen
  - Einfachste und schnellste Anwendung vor dem Rennen

**SpeedFinish 2.0 WET**

- Highly concentrated fluorine spray.
- Application area: Damp, fresh snow, wet snow and fine to coarse-grained old snow
  - For snow temperatures from 0 to -4°C
  - For maximum speed and enhanced acceleration
  - Vigorously resistant to dirt
  - Finishing layer anchors itself optimally with high fluorine waxes
  - Simplest, speediest application prior to racing



24366 50 ml VE/Unit 1



**SpeedFinish 2.0 MID**

- Hochkonzentriertes Fluorspray.
- Einsatzbereich: universeller Einsatz bei allen Schneearten
  - Für Schneetemperaturen von -2 bis -10°C
  - Erhöht Geschwindigkeit und Beschleunigungsvermögen
  - Stark schmutzabweisend
  - Finish-Schicht verankert sich optimal mit High Fluor-Wachsen
  - Einfachste und schnellste Anwendung vor dem Rennen

**SpeedFinish 2.0 MID**

- Highly concentrated fluorine spray.
- Application area: universal use for all snow types
  - For snow temperatures from -2 to -10°C
  - For maximum speed and enhanced acceleration
  - Vigorously resistant to dirt
  - Finishing layer anchors itself optimally with high fluorine waxes
  - Simplest, speediest application prior to racing



24367 50 ml VE/Unit 1



**SpeedFinish 2.0 COLD**

- Hochkonzentriertes Fluorspray.
- Einsatzbereich: kalter und aggressiver Schnee
  - Für Schneetemperaturen von -8° bis -20°C
  - Erhöht Geschwindigkeit und Beschleunigungsvermögen
  - Stark schmutzabweisend
  - Finish-Schicht verankert sich optimal mit High Fluor-Wachsen
  - Einfachste und schnellste Anwendung vor dem Rennen

**SpeedFinish 2.0 COLD**

- Highly concentrated fluorine spray.
- Application area: Cold and aggressive snow
  - For snow temperatures from -8° to -20°C
  - For maximum speed and enhanced acceleration
  - Vigorously resistant to dirt
  - Finishing layer anchors itself optimally with high fluorine waxes
  - Simplest, speediest application prior to racing



24368 50 ml VE/Unit 1



**SYNTEC Race Alpin**



**Syntec Race WET - Alpin**

High Fluor Synthese-Pulver.

- DAS neue Erfolgswachs aus dem Weltcup
- Neue SYNTEC-Technologie ermöglicht völlig neue Performance
- Bislang unerreichte Beschleunigung, Geschwindigkeit und Abriebsfestigkeit
- Mit Wachseisen aufbügeln (z.B. HOLMENKOL Digital Racing Waxer) oder Einkorken
- Bester Einsatzbereich: Feuchter bis nasser grob- und feinkörniger Schnee
- Für Schneetemperaturen von 0° bis -6°C
- Bügeltemperatur 150 ~ 160°C

**Syntec Race WET - Alpin**

Highly fluorinated synthesis powder.

- THE new World Cup success wax
- New SYNTEC technology enables a completely new level of performance
- Previously unknown acceleration, speed and resistance to abrasion
- Apply with a wax iron (e.g. HOLMENKOL Digital Racing Waxer) or through corking
- Optimum use: Damp to wet coarse and fine-grained snow
- For snow temperatures from 0° to -6°C
- Ironing temperature 150 ~ 160°C



24541

30 g

VE/Unit 1



**SYNTEC Race Nordic**



**Syntec Race WET - Nordic**

High Fluor Synthese-Pulver.

- DAS neue Erfolgswachs aus dem Weltcup
- Neue SYNTEC-Technologie ermöglicht völlig neue Performance
- Bislang unerreichte Beschleunigung, Geschwindigkeit und Abriebsfestigkeit
- Mit Wachseisen aufbügeln (z.B. HOLMENKOL Digital Racing Waxer) oder Einkorken
- Bester Einsatzbereich: Feuchter bis nasser grob- und feinkörniger Schnee
- Für Schneetemperaturen von 0° bis -4°C
- Bügeltemperatur 170°C

**Syntec Race WET - Nordic**

Highly fluorinated synthesis powder.

- THE new World Cup success wax
- New SYNTEC technology enables a completely new level of performance
- Previously unknown acceleration, speed and resistance to abrasion
- Apply with a wax iron (e.g. HOLMENKOL Digital Racing Waxer) or through corking
- Optimum use: Damp to wet coarse and fine-grained snow
- For snow temperatures from 0° to -4°C
- Ironing temperature 170°C



24346

30 g

VE/Unit 1



**Syntec Race MID - Alpin**

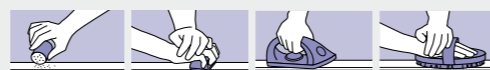
High Fluor Synthese-Pulver.

- DAS neue Erfolgswachs aus dem Weltcup
- Neue SYNTEC-Technologie ermöglicht völlig neue Performance
- Bislang unerreichte Beschleunigung, Geschwindigkeit und Abriebsfestigkeit
- Mit Wachseisen aufbügeln (z.B. HOLMENKOL Digital Racing Waxer) oder Einkorken
- Bester Einsatzbereich: Feiner bis grobkörniger Schnee
- Für Schneetemperaturen von -4° bis -12°C
- Bügeltemperatur 150 ~ 160°C

**Syntec Race MID - Alpin**

Highly fluorinated synthesis powder.

- THE new World Cup success wax
- New SYNTEC technology enables a completely new level of performance
- Previously unknown acceleration, speed and resistance to abrasion
- Apply with a wax iron (e.g. HOLMENKOL Digital Racing Waxer) or through corking
- Optimum use: Fine to coarse-grained snow
- For snow temperatures from -4° to -12°C
- Ironing temperature 150 ~ 160°C



24542

30 g

VE/Unit 1



**Syntec Race MID - Nordic**

High Fluor Synthese-Pulver.

- DAS neue Erfolgswachs aus dem Weltcup
- Neue SYNTEC-Technologie ermöglicht völlig neue Performance
- Bislang unerreichte Beschleunigung, Geschwindigkeit und Abriebsfestigkeit
- Mit Wachseisen aufbügeln (z.B. HOLMENKOL Digital Racing Waxer) oder Einkorken
- Bester Einsatzbereich: Für feuchten bis trockenen Schnee
- Für Schneetemperaturen von -2° bis -10°C
- Bügeltemperatur 170°C

**Syntec Race MID - Nordic**

Highly fluorinated synthesis powder.

- THE new World Cup success wax
- New SYNTEC technology enables a completely new level of performance
- Previously unknown acceleration, speed and resistance to abrasion
- Apply with a wax iron (e.g. HOLMENKOL Digital Racing Waxer) or through corking
- Optimum use: For damp to dry snow
- For snow temperatures from -2° to -10°C
- Ironing temperature 170°C



24347

30 g

VE/Unit 1



**Syntec Race COLD - Alpin**

High Fluor Synthese-Pulver.

- DAS neue Erfolgswachs aus dem Weltcup
- Neue SYNTEC-Technologie ermöglicht völlig neue Performance
- Bislang unerreichte Beschleunigung, Geschwindigkeit und Abriebsfestigkeit
- Mit Wachseisen aufbügeln (z.B. HOLMENKOL Digital Racing Waxer) oder Einkorken
- Bester Einsatzbereich: Kalte und trockene Bedingungen,
- Für Schneetemperaturen von -12° bis -20°C
- Bügeltemperatur 160 ~ 170°C

**Syntec Race COLD - Alpin**

Highly fluorinated synthesis powder.

- THE new World Cup success wax
- New SYNTEC technology enables a completely new level of performance
- Previously unknown acceleration, speed and resistance to abrasion
- Apply with a wax iron (e.g. HOLMENKOL Digital Racing Waxer) or through corking
- Optimum use: Cold and dry conditions
- For snow temperatures from -12° to -20°C
- Ironing temperature 160 ~ 170°C



24543

30 g

VE/Unit 1



**Syntec Race COLD - Nordic**

High Fluor Synthese-Pulver.

- DAS neue Erfolgswachs aus dem Weltcup
- Neue SYNTEC-Technologie ermöglicht völlig neue Performance
- Bislang unerreichte Beschleunigung, Geschwindigkeit und Abriebsfestigkeit
- Mit Wachseisen aufbügeln (z.B. HOLMENKOL Digital Racing Waxer) oder Einkorken
- Bester Einsatzbereich: Für trockenen und kalten Schnee,
- Für Schneetemperaturen von -8° bis 20°C
- Bügeltemperatur 160°C

**Syntec Race COLD - Nordic**

Highly fluorinated synthesis powder.

- THE new World Cup success wax
- New SYNTEC technology enables a completely new level of performance
- Previously unknown acceleration, speed and resistance to abrasion
- Apply with a wax iron (e.g. HOLMENKOL Digital Racing Waxer) or through corking
- Optimum use: For dry and cold snow
- For snow temperatures from -8° to -20°C
- Ironing temperature 160°C



24348

30 g

VE/Unit 1





**Geben Sie sich mit dem Standard zufrieden oder suchen Sie neue Wege?**

*Wir sind ständig auf der Suche nach neuen Möglichkeiten. Wir synthetisieren maßgeschneiderte Wirkstoffe. Wir entwickeln zukunftsweisend bislang unbekannte Rezepturen. Wir setzen neuste Technologien ein. Das ist das SYNTEC-Projekt.*

*Als Resultat stehen Produkte, die nach aktuellsten Erkenntnissen entwickelt, unter größtem Einsatz getestet und unter modernsten Bedingungen produziert werden. Vertrauen Sie HOLMENKOL – ihrer „LICENSE TO WIN“.*

**Are you satisfied with standard products, or looking for new innovations?**

*We continually search for new options. We synthesize tailor-made substances and agents. We develop pioneering and previously unknown recipes. We exploit the latest technologies. This is the SYNTEC project.*

*The results achieved are products developed on the basis of the latest findings, tested with the greatest of dedication and produced under the most modern conditions. Trust in HOLMENKOL – your License to Win.*



*Produktentwicklung beginnt bei HOLMENKOL in der Grundlagenforschung. Unser Labor ist ständig auf der Suche nach maßgeschneiderten Wirkstoffen, die unsere Produkte verbessern. Im SYNTEC-Projekt steht dabei die eigene Wirkstoffentwicklung und Synthesisierung in exklusiver Zusammenarbeit mit Forschungseinrichtungen und Universitäten im Vordergrund. Zusätzlich arbeiten wir mit namhaften Rohstoffherstellern zusammen.*

*Product development at HOLMENKOL begins with basic research. Our laboratory continually strives to produce tailor-made agents to improve our products. The focus in the SYNTEC project is on development of our own agents and synthesizing in exclusive cooperation with research institutes and universities. We also work closely together with well-known raw material manufacturers.*

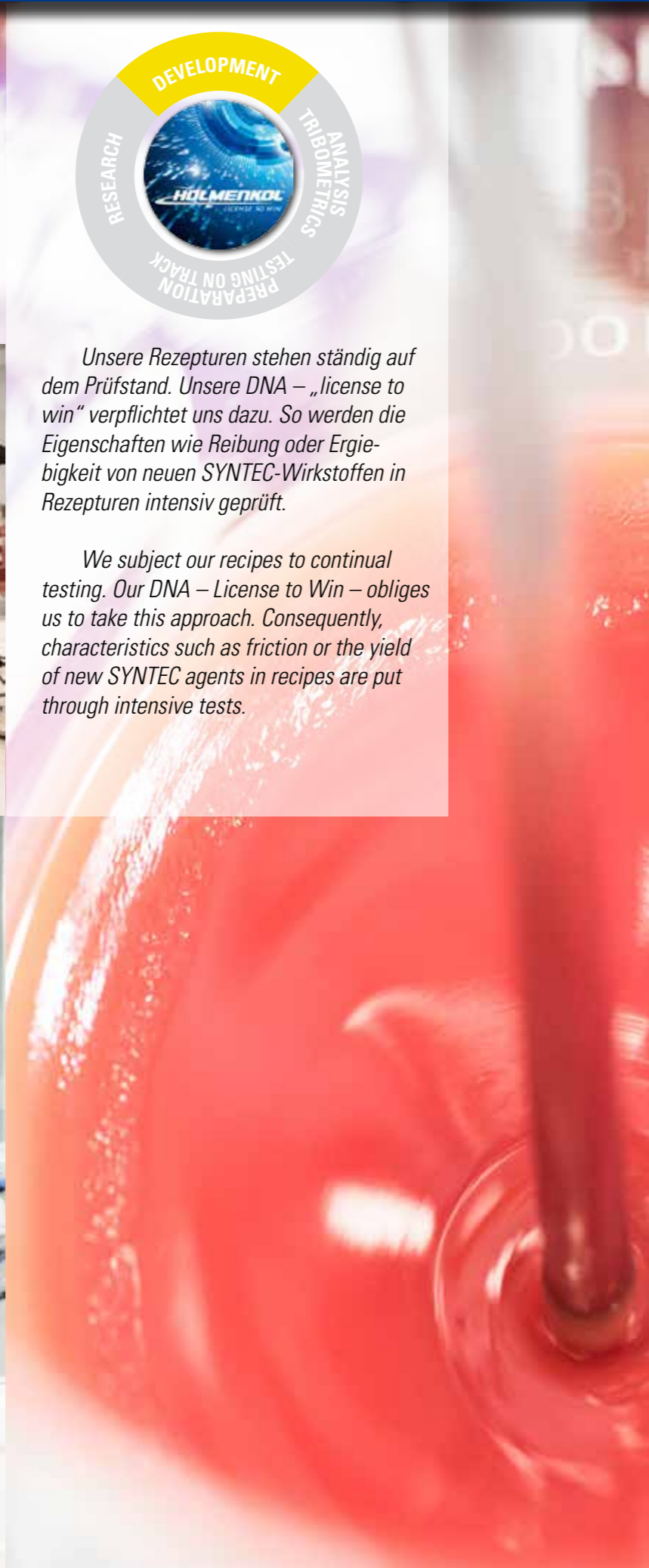


ALPINE / NORDIC



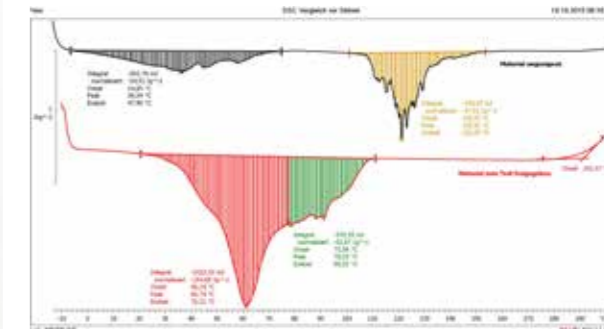
*Unsere Rezepturen stehen ständig auf dem Prüfstand. Unsere DNA – „license to win“ verpflichtet uns dazu. So werden die Eigenschaften wie Reibung oder Ergiebigkeit von neuen SYNTEC-Wirkstoffen in Rezepturen intensiv geprüft.*

*We subject our recipes to continual testing. Our DNA – License to Win – obliges us to take this approach. Consequently, characteristics such as friction or the yield of new SYNTEC agents in recipes are put through intensive tests.*



*Unsere hochwertigste Laborausstattung sichert beste Qualität und maximale Funktionalität. Maßgeschneiderte exklusive SYNTEC-Wirkstoffe sprechen für sich. Jedes Produkt muss überzeugen.*

*The state-of-the-art equipment in our laboratory ensures the finest quality and maximum functionality. Tailor-made, exclusive SYNTEC agents speak for themselves, and each product must impress on its own merits.*



ALPINE / NORDIC



HOLMENKOL ist die „license to win“ von Lillehammer bis Val di Fiemme und von Beaver Creek bis Moskau. Unser Testteam legt jedes Jahr über 150.000 km per PKW, Flugzeug und Zug zurück, um unsere Produkte bei nahezu allen Schnee- und Witterungsbedingungen zu testen. -30 °C bis +10 °C, Neuschnee oder Altschnee – unsere Produkte müssen überzeugen, bevor sie unser Siegel „LICENSE TO WIN“ verdienen.

HOLMENKOL is the License to Win from Lillehammer to Val di Fiemme and Beaver Creek to Moscow. Our test team covers over 150,000 km each year by car, plane and train to test our products under practically every snow and weather condition. -30 °C to +10 °C, fresh or old snow – our products must be convincing to earn our License to Win seal.



**Marcel Lipburger**  
Director World Racing Team  
Alpine

**Thomas Burmann**  
Director World Racing Team  
Nordic

„Testen ist Grundlage unserer Arbeit. Immer und immer wieder. Nur so sind unsere Produkte beständig erfolgreich.“

„Seit über 25 Jahren teste ich Ski-wachse. In der engen Zusammenarbeit zwischen Labor und Feldtest liegt unser Schlüssel zum Erfolg.“

„Testing is the basis of our work. Over and over again. It's the only way to ensure the sustained success of our products.“

„I've been testing ski wax for over 25 years. The key to our success lies in close cooperation between the lab and field testing.“



ALPINE / NORDIC



PRODUCTION

SUCCESSFUL PRODUCTS

*Wir stellen Qualität und Beständigkeit durch modernste Produktionsbedingungen sicher. Exklusive SYNTEC-Wirkstoffe können selbst in kleinstem Maßstab eingebunden werden. HOLMENKOL-Produkte müssen jederzeit maximalen Anforderungen entsprechen. Vertrauen Sie diesem Anspruch.*

*We ensure quality and consistency through state-of-the-art production conditions. Exclusive SYNTEC agents can be involved on even the smallest of scales. HOLMENKOL products have to meet maximum requirements at all times. Place your faith in this aspiration.*

*HOLMENKOL-Produkte garantieren die „license to win“. Diese Ambition wird ständig durch Erfolge auf höchstem Niveau untermauert. Wir sind stolzer Lieferant von Rennläufern und Ski-Pools aus 44 Ländern. Jedes Jahr werden auf HOLMENKOL Produkten Siege bei sämtlichen Höhepunkten des Skiwinters errungen. Auch bei der alpinen Ski WM in St. Moritz, der nordischen WM in Lahti 2017 und dem Highlight der Olympiade 2018 konnten mehrfach Medaillen eingefahren werden. Egal ob Skispringen, Ski Alpin, Langlauf oder Biathlon – HOLMENKOL ist die Wahl der Sieger.*

*HOLMENKOL products guarantee the License to Win. This ambition is continually underscored by success at the highest level. We are proud suppliers of racers and ski pools in 44 countries. Every year, HOLMENKOL products win victories during all the ski winter highlights. HOLMENKOL was represented at all times on the podium: Also at the Alpine World Ski Championships in St. Moritz, the Nordic World Championships in Lahti 2017 and the highlight of 2018 the Olympics were medals could be retracted several times. Whether during ski jumping, Alpine, cross-country skiing or biathlon – HOLMENKOL is the choice of winners.*



ALPINE / NORDIC



NORDIC CLASSIC

**NoWax Antilce & Glider Spray**

Für sicheres und leichtes Gleiten und Steigen mit Zero-,Chemical- sowie Schuppenski.

- Verhindert das Vereisen der Steigzone
- Schnelle und einfache Anwendung
- Umweltfreundliches Airspray

NORDIC CLASSIC

**NoWax Antilce & Glider Spray**

For reliable and light gliding and climbing with zero-, chemical and fish scale skis.

- Prevents icing of the grip zone
- Fast and easy application
- Environmentally-friendly air spray



24031 200 ml VE/Unit 12

NORDIC



4 250081 613095



**Nordic Skin Spray**

Fellimprägnierung für alle Schneearten und Temperaturen.

- Verhindert Anhaften von Schnee und Eis und sorgt für optimale Gleiteigenschaften.
- Pflege für alle Arten von Nordic-Steigfellen
- Umweltfreundliches und fellschonendes Airspray
- Verarbeitung: vor dem Langlaufen aufsprühen und mit Care Fleece in Laufrichtung einreiben, trocknen lassen. Das Spray kann auch mit dem Wachseisen leicht angebügelt werden (100°C)

**Nordic Skin Spray**

Skin impregnation, for all snow types and temperatures.

- Prevents snow and ice from sticking and ensures optimum gliding characteristics
- Care of skin for all kinds of Nordic grip skins
- Environmentally friendly air spray which is kind to skins
- Application: Spray on prior to cross-country skiing, and rub in with Care Fleece in the running direction, let it dry. The spray can also be slightly waxed with the waxing iron (100 ° C)



24878 60 ml VE/Unit 6

NORDIC



4 250081 648783



**Skin Cleaner**

Reiniger für Ski Tour Felle sowie Nordic-Steigfelle.

- Reinigt die Felle sanft von Schmutz und Waxresten
- Steig- und Gleiteigenschaften werden dadurch wieder verbessert
- Der Reiniger greift den Kleber der Felle nicht an
- Verarbeitung: Care Fleece mit Skin Cleaner anfeuchten Die Felle in Laufrichtung sanft reinigen

**Skin Cleaner**

Cleaner for ski touring skins and Nordic climbing skins.

- Gently cleans the skins from dirt and wax residues
- The climbing and sliding properties are improved again
- The cleaner does not attack the glue of the skins
- Application: moisten Care Fleece with Skin Cleaner Clean the skins gently in the running direction



24874 100 ml VE/Unit 6

ALPINE NORDIC



4 250081 648745

© feigenhauer/xc-ski.de



ALPINE / NORDIC



KLISTER WACHS

**Klister BLUE**

- Basisklister für alle anderen Klister
- Breiter Einsatzbereich bei grobkörnigem, aggressivem Schnee sowie Kunstschnee und eisiger Spur
- Für Lufttemperaturen von -3° bis -20°C
- Inkl. Klisterspachtel

KLISTER WAX

**Klister BLUE**

- Usuable as basis for all other types of Klister
- Broad range of applications in coarse-grained, abrasive snow as well as artificial snow and on an icy track
- For air temperatures from -3° to -20°C
- Incl. klister scraper

24237 60 ml VE/Unit 6

NORDIC



4 250081 610827



KLISTER WACHS

**Klister UNIVERSAL**

- Breiter Einsatzbereich von altem feinkörnigem Schnee bis zu grobkörnig gefrorenem Schnee (von feucht bis eisig)
- Für Lufttemperaturen von +4° bis -4°C
- Inkl. Klisterspachtel

KLISTER WAX

**Klister UNIVERSAL**

- Broad range of applications, specifically from old, fine-grained snow to coarse-grained, frozen snow (damp to icy)
- For air temperatures from +4° to -4°C
- Incl. klister scraper

24232 60 ml VE/Unit 6

NORDIC



4 250081 610780



**Klister VIOLET**

- Für nassen, grobkörnigen Schnee, sowie gefrorene eisige Spur
- Für Lufttemperaturen von +2° bis -4°C
- Inkl. Klisterspachtel

**Klister VIOLET**

- For wet, coarse-grained snow and frozen, icy tracks
- For air temperatures from +2° to -4°C
- Incl. klister scraper

24236 60 ml VE/Unit 6

NORDIC



4 250081 610810



**Klister SILVER**

- Spezialklister für feinkörnigen Altschnee, nassen und verschmutzten Schnee
- Für Lufttemperaturen von +3° bis -1°C
- Inkl. Klisterspachtel

**Klister SILVER**

- Special klister for fine-grained old snow, wet and dirty snow
- For air temperatures from +3° to -1°C
- Incl. klister scraper

24231 60 ml VE/Unit 6

NORDIC



4 250081 610773



**Klister RED**

- Breiter Einsatzbereich von eisiger Spur bis zu grobkörnigem Nassschnee (Wechselschneeklister)
- Für Lufttemperaturen von +3° bis -2°C
- Inkl. Klisterspachtel

**Klister RED**

- Broad range of applications from icy tracks to coarse-grained wet snow (Klister for snow of variable consistence)
- For air temperatures from +3° to -2°C
- Incl. klister scraper

24234 60 ml VE/Unit 6

NORDIC



4 250081 610803



**Klister BLACK SPEZIAL**

- Spezialklister für feinkörnigen Altschnee bis Nassschnee
- Einsatz in Kombination mit anderen Steigwachsen
- Für Lufttemperaturen von +10° bis -1°C
- Inkl. Klisterspachtel

**Klister BLACK SPEZIAL**

- Special klister for fine-grained old snow to wet snow
- Used in combination with other kick waxes
- For air temperatures from +10° to -1°C
- Incl. klister scraper

24230 60 ml VE/Unit 6

NORDIC



4 250081 610766



**Klister RED SPEZIAL**

- Für feuchten Neuschnee und nasse, wässrige Spur
- Für Lufttemperaturen von +0° bis -2°C
- Inkl. Klisterspachtel

**Klister RED SPEZIAL**

- For fresh, damp snow and wet, watery tracks
- For air temperatures from +0° to -2°C
- Incl. klister scraper

24233 60 ml VE/Unit 6

NORDIC



4 250081 610797





GRIP WACHS		GRIPWAX	
<b>Grip BASE</b>		<b>Grip BASE</b>	
<ul style="list-style-type: none"> <li>– Grundwachs für höhere Abriebfestigkeit der Gripwaxse bei altem und aggressivem Schnee sowie Kunstschnee</li> <li>– Für Lufttemperaturen von -2° bis -10°C</li> </ul>		<ul style="list-style-type: none"> <li>– Base wax for enhanced abrasion resistance of grip wax on old and abrasive snow or artificial snow</li> <li>– For air temperatures from -2° to -10°C</li> </ul>	
24224	45 g	VE/Unit 6	<b>NORDIC</b>



<b>Grip GREEN</b>		<b>Grip GREEN</b>	
<ul style="list-style-type: none"> <li>– Für trockenen, kalten Neuschnee und wenig transformierten Schnee</li> <li>– Für Lufttemperaturen von -6° bis -20°C</li> </ul>		<ul style="list-style-type: none"> <li>– For dry, cold, fresh snow and snow that has not been significantly transformed</li> <li>– For air temperatures from -6° to -20°C</li> </ul>	
24219	45 g	VE/Unit 6	<b>NORDIC</b>



<b>Grip BLUE</b>		<b>Grip BLUE</b>	
<ul style="list-style-type: none"> <li>– Für trockenen und feinkörnigen Altschnee</li> <li>– Für Lufttemperaturen von -3° bis -7°C</li> </ul>		<ul style="list-style-type: none"> <li>– For dry and fine-grained old snow</li> <li>– For air temperatures from -3° to -7°C</li> </ul>	
24218	45 g	VE/Unit 6	<b>NORDIC</b>



<b>Grip BLUE EXTRA</b>		<b>Grip BLUE EXTRA</b>	
<ul style="list-style-type: none"> <li>– Breiter Einsatzbereich bei trockenem Neuschnee und feinkörnigem Pulver- und Kunstschnee</li> <li>– Für Lufttemperaturen von -2° bis -6°C</li> </ul>		<ul style="list-style-type: none"> <li>– Broad range of applications on dry, fresh and fine-grained powder snow and artificial snow</li> <li>– For air temperatures from -2° to -6°C</li> </ul>	
24217	45 g	VE/Unit 6	<b>NORDIC</b>



<b>Grip BLUE SPEZIAL</b>		<b>Grip BLUE SPEZIAL</b>	
<ul style="list-style-type: none"> <li>– Bester Einsatz bei hoher Luftfeuchtigkeit, bei neuem und feinkörnigem Pulver- und Kunstschnee</li> <li>– Für Lufttemperaturen von -1° bis -6°C</li> </ul>		<ul style="list-style-type: none"> <li>– Best results in high humidity and on fresh, fine-grained powder and artificial snow.</li> <li>– For air temperatures from -1° to -6°C</li> </ul>	
24216	45 g	VE/Unit 6	<b>NORDIC</b>



<b>Grip VIOLET SPEZIAL</b>		<b>Grip VIOLET SPEZIAL</b>	
<ul style="list-style-type: none"> <li>– Breiter Einsatzbereich von (fallendem) Neuschnee bis zu feinem altem oder transformiertem Schnee und Kunstschnee</li> <li>– Für Lufttemperaturen von 0° bis -2°C</li> </ul>		<ul style="list-style-type: none"> <li>– Broad range of applications from (falling) fresh snow to fine, old or transformed snow and artificial snow</li> <li>– For air temperatures from 0° to -2°C</li> </ul>	
24212	45 g	VE/Unit 6	<b>NORDIC</b>



<b>Grip VIOLET</b>		<b>Grip VIOLET</b>	
<ul style="list-style-type: none"> <li>– Für feuchten Neuschnee um den Gefrierpunkt</li> <li>– Für Lufttemperaturen von 0°C</li> </ul>		<ul style="list-style-type: none"> <li>– For damp fresh snow around the freezing point</li> <li>– For air temperatures of 0°C</li> </ul>	
24213	45 g	VE/Unit 6	<b>NORDIC</b>



<b>Grip RED</b>		<b>Grip RED</b>	
<ul style="list-style-type: none"> <li>– Bester Einsatz bei feinem altem oder transformiertem Schnee sowie feinkörnigem Kunstschnee</li> <li>– Für Lufttemperaturen von +2° bis -1°C</li> </ul>		<ul style="list-style-type: none"> <li>– Best for fine, old or transformed snow as well as fine-grained artificial snow</li> <li>– For air temperatures from +2° to -1°C</li> </ul>	
24211	45 g	VE/Unit 6	<b>NORDIC</b>

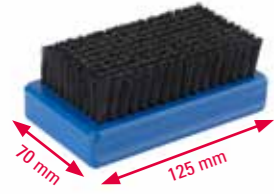


<b>Grip YELLOW</b>		<b>Grip YELLOW</b>	
<ul style="list-style-type: none"> <li>– Klisterartig, einzusetzen bei wechselnden Bedingungen mit feuchten Neuschnee zusammen mit härteren Wachsen</li> <li>– Für Lufttemperaturen von +4° bis -1°C</li> </ul>		<ul style="list-style-type: none"> <li>– Klister type, for use in changing conditions with damp fresh snow combined with with harder waxes</li> <li>– For air temperatures from +4° to -1°C</li> </ul>	
24210	45 g	VE/Unit 6	<b>NORDIC</b>



<b>3 x Loipe Grip Wax</b>		<b>3 x Loipe Grip Wax</b>	
<ul style="list-style-type: none"> <li>– Dreierpack bestehend aus</li> <li>– 1x 24211 Grip RED 45 g</li> <li>– 1x 24212 Grip VIOLET SPEZIAL 45 g</li> <li>– 1x 24216 Grip BLUE SPEZIAL 45 g</li> </ul>		<ul style="list-style-type: none"> <li>– Three-pack including</li> <li>– 1x 24211 Grip RED 45 g</li> <li>– 1x 24212 Grip VIOLET SPEZIAL 45 g</li> <li>– 1x 24216 Grip BLUE SPEZIAL 45 g</li> </ul>	
24222	3x 45 g	VE/Unit 1	<b>NORDIC</b>

ALPINE / NORDIC



BÜRSTEN

**BaseBrush Steel**

Optimale Stahlbürste zum Reinigen des Belages vor- und während dem Wachsen mit Heißwachsen.  
– Perfekt geeignet zum Ausbürsten von Basiswachsen

24524 25 mm VE/Unit 4

BRUSHES

**BaseBrush Steel**

Optimum steel brush for cleaning the surface prior to and during waxing with hot waxes.  
– Perfect for brushing basic waxes



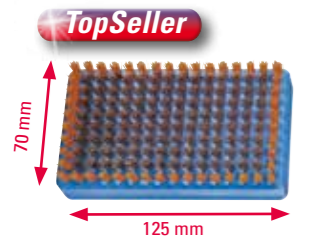
**OvalBrush Steel**

Weltcupbewährte Stahlbürste zum Reinigen des Belages vor- und während dem Wachsen mit Heißwachsen.  
– Sehr gutes Handling durch große Handauflagefläche und Halte-Strap  
– Perfekt geeignet zum Ausbürsten von Basiswachsen  
– Die Standard-Bürste im Nordischen-Rennlauf

24522 25 mm VE/Unit 1

**OvalBrush Steel**

World Cup proven steel brush for cleaning the base prior to and during hot waxing.  
– Excellent handling through a large hand contact surface and holding strap  
– Perfect for brushing basic waxes  
– The standard brush in Nordic racing



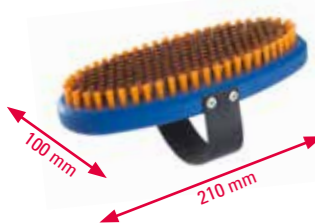
**BaseBrush Bronze**

Grobe Bronzebürste zum Reinigen des Skibelags vor- und während dem Wachsen mit Heißwachsen.  
– Perfekt zum Freilegen der Struktur  
– Die ideale Allround-Bürste

24502 12 mm VE/Unit 6

**BaseBrush Bronze**

Coarse bronze brush suitable for cleaning ski surfaces prior to and during hot waxing.  
– Perfect for exposing the structure  
– The ideal all-round brush



**OvalBrush Bronze**

Grobe Bronzebürste zum Reinigen des Skibelags vor- und während dem Wachsen mit Heißwachsen.  
– Sehr gutes Handling durch große Handauflagefläche und Halte-Strap  
– Perfekt zum Freilegen der Struktur  
– Die ideale Allround-Bürste

24520 12 mm VE/Unit 1

**OvalBrush Bronze**

Coarse bronze brush suitable for cleaning ski surfaces prior to and during hot waxing.  
– Excellent handling through a large hand contact surface and holding strap  
– Perfect for exposing the structure  
– The ideal all-round brush



BÜRSTEN

**OvalBrush Bronze long wire**

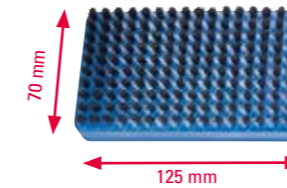
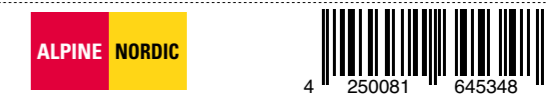
Weltcupbewährte grobe Bronzebürste zum Reinigen des Belages vor- und während dem Wachsen mit Heißwachsen.  
– Sehr gutes Handling durch große Handauflagefläche und Halte-Strap  
– Perfekt geeignet zur Freilegung der Struktur  
– Extrem langlebig  
– Die Standard-Bürste im Alpen-Rennlauf

24534 20 mm VE/Unit 1

BRUSHES

**OvalBrush Bronze long wire**

World Cup proven coarse bronze brush suitable for cleaning ski surfaces prior to and during hot waxing.  
– Excellent handling through a large hand contact surface and holding strap  
– Perfect for exposing the structure  
– Extremely long-lasting  
– The ideal all-round brush



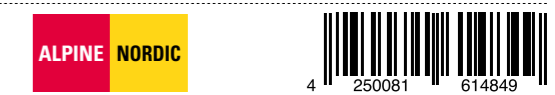
**BaseBrush Rosshaar**

Ideale Rosshaarbürste zum Ein- und Ausbürsten von Finish-Produkten (z.B. HOLMENKOL Syntec Race Powder).

24513 8 mm VE/Unit 6

**BaseBrush Horsehair**

The ideal horsehair brush for applying and brushing out finishing products (e.g. HOLMENKOL Syntec Race Powder).



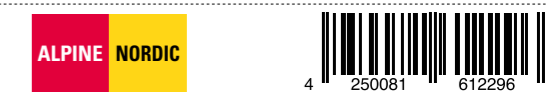
**OvalBrush Rosshaar**

Ideale Rosshaarbürste zum Ein- und Ausbürsten von Finish-Produkten (z.B. HOLMENKOL Syntec Race Powder).  
– Sehr gutes Handling durch große Handauflagefläche und Halte-Strap

24533 10 mm VE/Unit 1

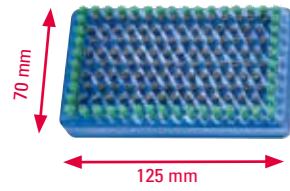
**OvalBrush Horsehair**

The ideal horsehair brush for applying and brushing out finishing products (e.g. HOLMENKOL Syntec Race Powder).  
– Excellent handling through a large hand contact surface and holding strap





Expert Tip



BÜRSTEN

**BaseBrush Steel MicroFinish**

- Weltcupbewährte ultrafeine Stahlbürste zum finalen Freilegen der Struktur.
- Entfernt letzte Wachsreste tief im Inneren der Struktur
  - Sorgt für mehr Geschwindigkeit
  - Optimal für Finishprodukte geeignet (z.B. HOLMENKOL Syntec Race Powder)
  - Geheimtip zur Reinigung des Belages nach dem Rennen (Anwendung mit HOLMENKOL Base Cleaner)

BRUSHES

**BaseBrush Steel MicroFinish**

- World Cup proven ultra-fine steel brush to completely reveal the structure.
- Removes all wax residues deep inside the structure
  - Increases speed
  - Optimal for finish products (e.g. HOLMENKOL Syntec Race Powder)
  - Insider tip for cleaning the surface after racing (application with HOLMENKOL Base cleaner)

24503 12 mm VE/Unit 6



**OvalBrush Steel MicroFinish**

- Weltcupbewährte ultrafeine Stahlbürste zum finalen Freilegen der Struktur.
- Sehr gutes Handling durch große Handauflagefläche und Halte-Strap
  - Entfernt letzte Wachsreste tief im Inneren der Struktur
  - Sorgt für mehr Geschwindigkeit
  - Optimal für Finishprodukte geeignet (z.B. HOLMENKOL Syntec Race Powder)
  - Geheimtip zur Reinigung des Belages nach dem Rennen (Anwendung mit HOLMENKOL Base Cleaner)

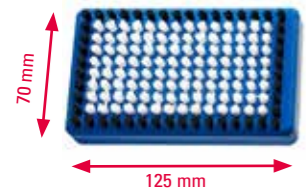
**OvalBrush Steel MicroFinish**

- World Cup proven ultra-fine steel brush to completely reveal the structure.
- Excellent handling through a large hand contact surface and holding strap
  - Removes all wax residues deep inside the structure
  - Increases speed
  - Optimal for finish products (e.g. HOLMENKOL Syntec Race Powder)
  - Insider tip for cleaning the surface after racing (application with HOLMENKOL Base Cleaner)

24523 12 mm VE/Unit 1



TopSeller



**BaseBrush Nylon**

- Sehr hochwertige Nylon-Bürste.
- Optimal geeignet zum Aufpolieren von Finishprodukten (z.B. HOLMENKOL Syntec Race Powder)

**BaseBrush Nylon**

- Superior-quality nylon brush.
- Optimally suitable for brushing finishing products (e.g. HOLMENKOL Syntec Race Powder)

24510 8 mm VE/Unit 6



**OvalBrush Nylon**

- Sehr hochwertige Nylon-Bürste.
- Sehr gutes Handling durch große Handauflagefläche und Halte-Strap
  - Optimal geeignet zum Aufpolieren von Finishprodukten (z.B. HOLMENKOL Syntec Race Powder)

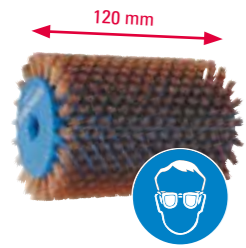
**OvalBrush Nylon**

- Superior-quality nylon brush.
- Excellent handling through a large hand contact surface and holding strap
  - Optimally suitable for brushing finishing products (e.g. HOLMENKOL Syntec Race Powder)

24530 12 mm VE/Unit 1



BRUSHES



**ROTORBÜRSTEN**

**SpeedBrush Bronze**

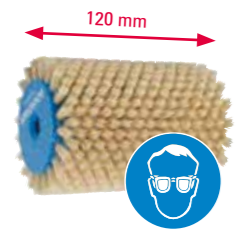
Optimale Bronzebürste zum Reinigen des Skibelags vor- und während dem Wachsen mit Heißwachsen.  
– Speziell geeignet bei neuen und frisch geschliffenen Ski.  
– **TIPP! Mit niedriger Drehzahl bürsten und nur mit Arbeitsschutz verwenden.**

**ROTOR BRUSHES**

**SpeedBrush Bronze**

Optimum bronze brush for cleaning the surface prior to and during waxing with hot waxes.  
– Especially suitable for use on new and freshly ground skis.  
– **TIP! Brush at low speed and only with working protection.**

20674 12 mm VE/Unit 1



**SpeedBrush Fibre**

Allroundbürste zum Ausbürsten aller Arten von Heißwachsen.

**SpeedBrush Fibre**

All-round brush for brushing all hot wax types.

20670 12 mm VE/Unit 1



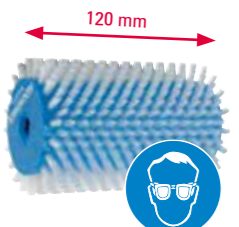
**SpeedBrush Rosshaar**

Rosshaarbürste zum Ausbürsten bei der Anwendung von Gleitwachsen und Finishprodukten.

**SpeedBrush Horsehair**

Horsehair brush for brushing in case of preparation with glider waxes and finishing products.

20672 7 mm VE/Unit 1



**SpeedBrush Nylon**

Nylonbürste speziell geeignet zum Aufpolieren von Finishprodukten.

**SpeedBrush Nylon**

Nylon brush especially suitable for polishing up finishing products.

20671 7 mm VE/Unit 1



**ROTORBÜRSTEN**

**SpeedBrush Fleece**

Weltcupbewährte, nahtlose Vliesrolle zum optimalen und belagschonenden Einarbeiten von Finishprodukten.

**ROTOR BRUSHES**

**SpeedBrush Fleece**

World Cup proven seamless fleece roller for optimal, gentle rubbing in of finishing products.

20688 VE/Unit 1



**SpeedStick Pro II**

Sehr hochwertiger Aufnahmestab für alle SpeedBrush-Bürsten.

- Hochwertige Edelstahlausführung
- Einzigartiger Klick-Schnellwechsel-Mechanismus

**SpeedStick Pro II**

Superior-quality holding rod for all SpeedBrush brushes.

- Unique click fast-change mechanism
- High-grade stainless steel design.

20685 120 mm VE/Unit 1



**SpeedShield Pro II (Arbeitsschutz)**

Optimales Schutzschild für SpeedStick (20685).

**SpeedShield Pro II (working protection)**

Optimum shield for SpeedStick (20685).

20686 120 mm VE/Unit 1





REINIGEN		CLEANING	
<b>WaxAb Wachsentrferner Spray</b>		<b>WaxAb Wax Remover Spray</b>	
Spezialreiniger und Wachsentrferner.		Special cleaning agent and wax remover.	
<ul style="list-style-type: none"> <li>– Perfekt geeignet zur schonenden Entfernung von Wachs, Fett, Öl, und Harz von Belägen, Kleidung und Händen</li> <li>– Optimal dosierbar</li> </ul>		<ul style="list-style-type: none"> <li>– For gentle removal of grease, oil, resin and wax from hands, coatings and clothing</li> <li>– Optimal dosability</li> </ul>	

24410	250 ml	VE/Unit	6	<b>ALPINE NORDIC</b>	
4 250081 608329					



Reiniger		Cleaner	
Spezialreiniger und Wachsentrferner.		Special cleaning agent and wax remover.	
<ul style="list-style-type: none"> <li>– Perfekt geeignet zur schonenden Entfernung von Wachs, Fett, Öl, und Harz von Belägen, Kleidung und Händen</li> <li>– Optimal dosierbar</li> </ul>		<ul style="list-style-type: none"> <li>– For gentle removal of grease, oil, resin and wax from hands, coatings and clothing</li> <li>– Optimal dosability</li> </ul>	

20421	500 ml	VE/Unit	1	<b>ALPINE NORDIC</b>	
4 014701 023899					
20422	1000 ml	VE/Unit	1	<b>ALPINE NORDIC</b>	
4 014701 023905					
20423	3000 ml	VE/Unit	1	<b>ALPINE NORDIC</b>	
4 014701 023912					



Racing Base Cleaner		Racing Base Cleaner	
Einzigartiger Spezialreiniger für Racing Finish Produkte.		Unique special cleaner for Racing Finish products.	
<ul style="list-style-type: none"> <li>– Löst selektiv Fluormaterialien und Verschmutzungen von der Gleitzone</li> <li>– Im Anschluss an die Behandlung nimmt der Ski wieder mehr Wachs auf</li> <li>– Ski gewinnt dadurch wieder an Grundgeschwindigkeit</li> </ul>		<ul style="list-style-type: none"> <li>– Solves selectively fluorine materials and dirt from the sliding zone</li> <li>– After the treatment, the skis take again more wax on</li> <li>– Ski gains thereby again at basic speed</li> </ul>	

24518	100 ml	VE/Unit	4	<b>ALPINE NORDIC</b>	
4 250081 645188					
24519	500 ml	VE/Unit	1	<b>ALPINE NORDIC</b>	
4 250081 645195					



REINIGEN		CLEANING	
<b>Skin Cleaner</b>		<b>Skin Cleaner</b>	
Reiniger für Ski Tour Felle sowie Nordic-Steigfelle.		Cleaner for ski touring skins and Nordic climbing skins.	
<ul style="list-style-type: none"> <li>– Reinigt die Felle sanft von Schmutz und Waxresten</li> <li>– Steig- und Gleiteigenschaften werden dadurch wieder verbessert</li> <li>– Der Reiniger greift den Kleber der Felle nicht an</li> <li>– Verarbeitung: Care Fleece mit Skin Cleaner anfeuchten</li> <li>– Die Felle in Laufrichtung sanft reinigen</li> </ul>		<ul style="list-style-type: none"> <li>– Gently cleans the skins from dirt and wax residues</li> <li>– The climbing and sliding properties are improved again</li> <li>– The cleaner does not attack the glue of the skins</li> <li>– Application: moisten Care Fleece with Skin Cleaner</li> <li>– Clean the skins gently in the running direction</li> </ul>	

24874	100 ml	VE/Unit	6	<b>ALPINE NORDIC</b>	
4 250081 648745					



CareFleece		CareFleece	
Sehr saug- und aufnahmefähiges Spezialvlies.		Highly absorbent special fleece cloths.	
<ul style="list-style-type: none"> <li>– Optimal für die Belagsreinigung und Polierarbeiten</li> <li>– Mit praktischer Abrissperforierung</li> </ul>		<ul style="list-style-type: none"> <li>– Optimum product for surface cleaning and polishing work</li> <li>– With practical tear-off perforation</li> </ul>	

24490	27 m x 20 cm	VE/Unit	1	<b>ALPINE NORDIC</b>	
4 250081 609449					
24491	102 m x 20 cm	VE/Unit	1	<b>ALPINE NORDIC</b>	
4 250081 615518					



WACHSEISEN

WAXING IRONS



SmartWaxer

- Sehr hochwertiges, handliches Wachseisen.
- Einfache und exakte Temperatureinstellung über Drehknopf
  - Konstante Wärmeregulation durch extradicke Bodenplatte
  - Temperaturregelung von 50 -160 °C
  - Einzigartige Spezialstruktur in der Bodenplatte garantiert die optimale Wachsverteilung
  - Lieferung inkl. hitzeresistenter Abstellplatte
  - Mit 12 mm starker Bodenplatte

SmartWaxer

- Superior-quality, handy wax iron.
- Simple and precise temperature setting with a rotary knob
  - Constant heat through extra thick bottom plate
  - Temperature range from 50 -160 °C
  - Unique special sole design ensures the optimum distribution of wax
  - Comes with heat-resistant depositing plate
  - With 12 mm thick base plate

20603 230 V VE/Unit 1



20604 110 V VE/Unit 1



ClassicWaxer

Rennlaufbewährtes, sehr hochwertiges, handliches Wachseisen.

- Einfache und exakte Temperatureinstellung über Drehknopf
- Konstante Wärmeregulation durch extradicke Bodenplatte
- Mit glatter Bodenplatte (ohne Rillenstruktur) besonders zum Bügeln von Steigwachs geeignet
- Lieferung inkl. hitzeresistenter Abstellplatte
- Mit 12 mm starker Bodenplatte

ClassicWaxer

Superior-quality, handy wax iron with a proven racing record.

- Simple and precise temperature setting with a rotary knob
- Constant heat through extra thick bottom plate.
- With a smooth bottom plate (without grooved structure) especially suited to iron grip wax.
- Comes with heat-resistant depositing plate
- With 12 mm thick base plate

20602 230 V VE/Unit 1



Electronic RacingWaxer

Rennlaufbewährter Profi-Waxer.

- Einfache und exakte Temperatureinstellung über Drehknopf
- Temperatur wird per Mikroprozessor geregelt und bleibt beim Arbeiten stabil
- Die extra dicke Bodenplatte ermöglicht ein ideales Verarbeiten von temperaturempfindlichen Spezial- und Rennwachsen
- Temperaturregelung von 90 -160 °C
- Made in EU
- Mit 15 mm starker Bodenplatte

Electronic RacingWaxer

Professional waxer with a proven racing record.

- Simple and precise temperature setting with a rotary knob
- The temperature is controlled by a micro-processor, keeping it stable during processing
- The extra-thick base plate enables ideal processing of temperature-sensitive special and racing waxes
- Temperature range from 90 -160 °C
- Made in EU
- With 15 mm thick base plate

24420 230 V VE/Unit 1



24421 110 V VE/Unit 1



UPDATE



WACHSEISEN

WAXING IRONS

Digital RacingWaxer

Weltcupbewährter Profi-Waxer mit digitaler Anzeige.

- Einfache und exakte Temperatureinstellung über TouchDisplay
- Temperatur wird per Mikroprozessor geregelt und bleibt beim Arbeiten stabil
- Die extra dicke Bodenplatte ermöglicht ein ideales Verarbeiten von temperaturempfindlichen Spezial- und Rennwachsen
- Temperaturregelung von 90 -180 °C
- Made in EU
- Mit 15 mm starken Bodenplatte

Digital RacingWaxer

Professional World Cup waxer with digital display.

- Simple and precise temperature setting with a TouchDisplay
- The temperature of this iron is controlled by a micro-processor, keeping it stable during processing
- The extra-thick base plate enables ideal processing of temperature-sensitive special and racing waxes
- Temperature range from 90 -180 °C
- Made in EU
- With 15 mm thick base plate

24580 230 V VE/Unit 1



24581 110 V VE/Unit 1



UPDATE



Digital RacingWaxer Thick Plate

Profi-Waxer der Weltcup Mannschaften mit digitaler Anzeige.

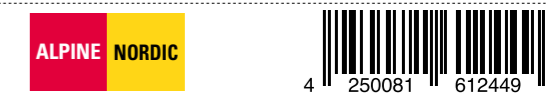
- Die Temperatur wird per Mikroprozessor geregelt und dadurch beim Arbeiten stabil gehalten
- Die extra dicke Bodenplatte ermöglicht ein ideales Verarbeiten von temperaturempfindlichen Spezial- und Rennwachsen auch bei kalten Umgebungstemperaturen
- Temperaturregelung von 90 -180 °C
- Inklusive stabilem Koffer
- Mit 26 mm dicker Bodenplatte

Digital RacingWaxer Thick Plate

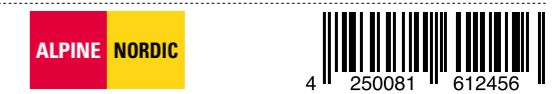
Professional waxer with digital display used by World Cup teams.

- A microprocessor controls the temperature, keeping it stable during working
- The extra-thick base plate enables ideal application of temperature-sensitive special and racing waxes, even in cold ambient temperatures
- Temperature control from 90 -180 °C
- Including sturdy case
- With 26 mm thick base plate

24582 230 V VE/Unit 1



24583 110 V VE/Unit 1



NEW



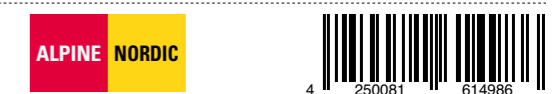
Wachseisenschutz

Praktischer Transportschutz für Wachseisen.

Iron cover

Practical transport protection for wax irons.

24425 VE/Unit 1



Wax Fleece

Sehr hochwertiges Vlies zur Anwendung beim Einbügeln.

- Sorgt für gleichmäßigen und schonenden Wachsauftrag
- Vermeidet den direkten Kontakt des Wachseisens mit dem Skibelag

Wax Fleece

Superior-quality fleece for use during ironing.

- Ensures uniform and careful wax application
- Avoids direct contact between the waxer and ski surface

20620 100 Stk./pcs. VE/Unit 1



**KLINGEN** **SCRAPERS**

**Plexiklinge**  
Sehr hochwertige Plexiglas-Klinge zum Abziehen von überschüssigem Heißwachs.

**Plastic scraper**  
Superior-quality acrylic glass blade for scraping off residual hot wax.

TopSeller



20630	130 x 60 x 3 mm	VE/Unit	24	ALPINE NORDIC	4 014701 000371
20631	130 x 60 x 5 mm	VE/Unit	12	ALPINE NORDIC	4 014701 000883

**Plexiklingenschärfer Racing**  
Weltcupbewährtes Profigerät zum Nachschärfen von Plexiglas-Klingen.  
– Nutzbar für Plexiglas-Klingen von 3 bis 5 mm Stärke  
– Geeignet für die Montage am Arbeitstisch  
– Inkl. Feile: CrossFile Mini 100 x 30 mm (Art. 20521)

**Scraper Sharpener Racing**  
World Cup proven professional device for sharpening plastic scrapers.  
– For plastic scrapers from 3 to 5 mm width  
– Can be fastened to the worktable  
– Comes with a file: CrossFile Mini 100 x 30 mm (art. 20521)



24622		VE/Unit	1	ALPINE NORDIC	4 250081 616096
-------	--	---------	---	---------------	-----------------

**Rillenstift für LL- und Sprungski**  
Sehr hochwertiger, langlebiger Rillenstift aus abgerundetem Aluminium.  
– Optimal geeignet zum Säubern der Mittelrinne von Langlauf- und Sprungski

**Groove scraper for cross-country and jump skis**  
High quality durable groove scraper with rounded aluminium.  
– Optimal for cleaning the groove of cross-country and jump skis



20638		VE/Unit	1	NORDIC	4 014701 601028
-------	--	---------	---	--------	-----------------

**Rillenstift**  
Zum Säubern der Mittelrinne von Langlauf und Sprungski.

**Groove scraper**  
For cleaning the groove of cross-country and jump skis.

NEW



20639		VE/Unit	12	NORDIC	4 014701 601028
-------	--	---------	----	--------	-----------------

**Nirostaklinge**  
Extrascharfe, langlebige Nirostaklinge.  
– Optimal geeignet zum Bearbeiten von Seitenkanten und Belagsflächen

**Stainless steel scraper**  
Extra-sharp, durable Nirosta blade.  
– Optimally suitable for edge tuning and working surfaces



20635	112,5 x 60 mm	VE/Unit	1	ALPINE NORDIC	4 014701 024582
-------	---------------	---------	---	---------------	-----------------



TOOLS



**SCHLEIFPADS**

**PadSet**

Spezialschleifpads zum Aufrauen von Belagsflächen.

**GRINDING PADS**

**PadSet**

Special grinding pads for roughening the base.

24495

VE/Unit 6



4 250081 610933



**Kantenbearbeitung**

**Edge Trick**

Taschengerät mit Oxydstein zum Entfernen von Verhärtungen und Graten an Skikanten.  
– Winkel in 0,5°-Stufen-Klicks zwischen 85° und 90° einstellbar  
– Das optimale Einstiegsgerät im Bereich Kantenbearbeitung

**Edge Tuning**

**Edge Trick**

Pocket device with oxide stone to remove rigidification and burrs on ski edges.  
– Angle adjustable in steps of 0.5° from 85° to 90°  
– The optimum starting tool for edge tuning

24624

VE/Unit 1



4 250081 616119



**Kork**

**FinishKork**

Spezialkork mit Filz zum Finishen und Polieren von Wachs und SpeedProdukten.

**Cork**

**FinishKork**

Special cork with felt to finish and polish wax and speed products.

20645

VE/Unit 6



4 014701 024612



**Segment Stone Blue**

Ersatz Oxydstein für Edge Trick (Art. 24624).

**Segment Stone Blue**

Spare oxide stone for Edge Trick (art. 24624).

24612

VE/Unit 1



4 250081 615952



**SyntheticKork**

Spezialkork zum Einarbeiten von Steigwachsen.

**SyntheticCork**

Special cork to work in grip wax.

20646

VE/Unit 6



4 014701 024629



**Ergo Easy**

Handlicher Kantenschärfer mit Standardwinkeln von 88° und 89°.  
– Optimal geeignet zum Entgraten und Schärfen der Stahlkanten von Ski und Snowboard  
– Praktisches Hosentaschenformat  
– Inkl. hochwertige 40 mm Feile

**Ergo Easy**

Handy edge sharpener, standard angles of 88° and 89°.  
– Optimal for deburring and grinding ski and snowboard steel edges  
– Fits into your trouser pocket  
– Comes with a high quality 40 mm file

24454

VE/Unit 1



4 250081 611794



**Reparieren**

**Repair-Strips**

Spezialkerzen für kleine Belagsreparaturen.  
– Optimale geeignet für alle herkömmlichen Skibeläge  
– Anwendung: Anzünden, auftropfen, abziehen - fertig

**Repair**

**Repair-Strips**

Special candles for small base repairs.  
– Optimal for all conventional ski bases  
– Light the candle, drip on the wax, and done

24402 (transparent) 5 Stk./pcs.

VE/Unit 6



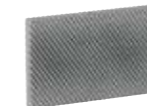
4 250081 644020

24403 (black) 5 Stk./pcs.

VE/Unit 6



4 250081 644037



**Spare File**

Ersatzfeile für Ergo Easy (Art. 24454).

**Spare File**

Spare file for Ergo Easy (art. 24454).

24464

40 mm

VE/Unit 1



4 250081 611794



Kantenbearbeitung		Edge Tuning	
<b>Steel Edge WorldCup</b> Weltcupbewährtes Profigerät zur Kantenbearbeitung von Ski und Snowboard.		<b>Steel Edge WorldCup</b> World Cup device for edge tuning of alpine skis and snowboards.	
<ul style="list-style-type: none"> <li>– Gradweise Winkeleinstellung zwischen 88° und 85°</li> <li>– Optimal geeignet zur Einstellung des exakten Arbeitswinkels von allen Skifeilen, Schleifdiamanten und Oxydsteinen (siehe Seite 66-68)</li> </ul>		<ul style="list-style-type: none"> <li>– Angle adjustable in degrees from 88° to 85°</li> <li>– Optimally suitable for achieving the exact working angle of all ski files, grinding diamonds and oxide stones (see page 66-68)</li> </ul>	

24475	VE/Unit	1	ALPINE	
-------	---------	---	--------	--



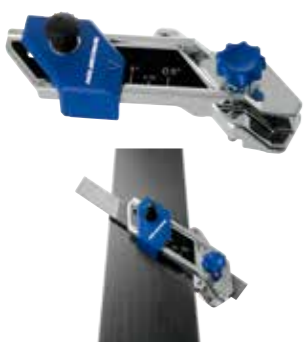
Kantenbearbeitung		Edge Tuning	
<b>WorldCup File Guide</b> Sehr hochwertige Aluminium-Kantenwinkel für die Feilenführung.		<b>WorldCup File Guide</b> Superior-quality aluminium edge angle for file guiding.	
<ul style="list-style-type: none"> <li>– Geeignet für alle Skifeilen, Schleifdiamanten und Oxydsteine (siehe Seite 66-68)</li> <li>– Im Lieferumfang ist keine File Guide Clamp (Art. 24481) enthalten</li> </ul>		<ul style="list-style-type: none"> <li>– Suitable for all ski files, grinding diamonds and oxide stones (see page 66-68)</li> <li>– Delivery does not include File Guide Clamp (art. 24481)</li> </ul>	

24476	86°	VE/Unit	1	ALPINE	
24477	87°	VE/Unit	1	ALPINE	
24478	88°	VE/Unit	1	ALPINE	
24479	89°	VE/Unit	1	ALPINE	



Kantenbearbeitung		Edge Tuning	
<b>File Guide Clamp</b> Schraubklemme zur Befestigung der Feile auf dem World Cup File Guide.		<b>File Guide Clamp</b> Screw clamp to attach the file on the World Cup File Guide.	
<ul style="list-style-type: none"> <li>– Hält die Feile oder Diamanten in einer stabilen und präzisen Position auf dem File Guide (Art. 24476-79)</li> <li>– WeltcupTipp: für perfekten Halt von Feile und Diamanten sollten zwei File Guide Clamp pro File Guide verwendet werden (Art. 24476-79)</li> </ul>		<ul style="list-style-type: none"> <li>– Holds the files or diamonds in a stable and precise position on the file guide (art. 24476-79)</li> <li>– World Cup tip: A perfect file and diamond hold can be achieved by using two file guide clamps per file guide (art. 24476-79)</li> </ul>	

24481	VE/Unit	1	ALPINE	
-------	---------	---	--------	--



Kantenbearbeitung		Edge Tuning	
<b>BaseEdge File Guide</b> Ideales Gerät zum belagseitigen Abhängen der Stahlkanten von Ski und Snowboard.		<b>BaseEdge File Guide</b> Ideal tool for base-sided bevelling of steel edges on skis and snowboards.	
<ul style="list-style-type: none"> <li>– Die Feilenführung kann stufenlos zwischen 0,5° und 1,5° eingestellt werden</li> <li>– Geeignet für Skifeilen mit einer Breite von 20 bis 25 mm und einer Stärke bis zu 6 mm</li> </ul>		<ul style="list-style-type: none"> <li>– Infinitely variable file guide, adjustable from 0.5° to 1.5°</li> <li>– Suitable for ski files from 20 to 25 mm width and up to 6 mm thick</li> </ul>	

24450	VE/Unit	1	ALPINE	
-------	---------	---	--------	--



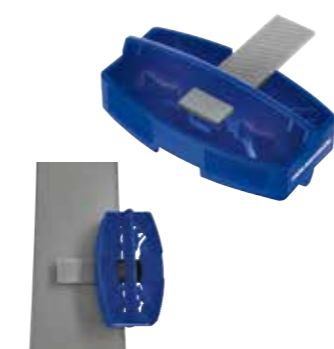
Kantenbearbeitung		Edge Tuning	
<b>Profi Edger</b> Sehr hochwertiger, ergonomischer Kantenschärfer mit belagsseitigen Gleitrollen.		<b>Profi Edger</b> High quality ergonomic edge sharpener with gliding rollers on the base side.	
<ul style="list-style-type: none"> <li>– Schleifwinkel einstellbar von 90° bis 85°</li> <li>– Geeignet für alle Skifeilen, Schleifdiamanten und Oxydstein (siehe Seite 66-68)</li> <li>– Inkl. hochwertiger 80 mm Feile</li> </ul>		<ul style="list-style-type: none"> <li>– Adjustable grinding angle from 90° to 85°</li> <li>– Suitable for all ski files (20527), grinding diamonds and oxide stones (see page 66-68)</li> <li>– Comes with a high quality 80 mm file</li> </ul>	

24497	VE/Unit	1	ALPINE	
-------	---------	---	--------	--



Kantenbearbeitung		Edge Tuning	
<b>Semi Edger</b> Sehr hochwertiger, ergonomischer Kantenschärfer mit belagsseitigen Gleitflächen.		<b>Semi Edger</b> High quality ergonomic edge grinder with gliding surfaces on the base side.	
<ul style="list-style-type: none"> <li>– Schleifwinkel einstellbar von 90° bis 85°</li> <li>– Geeignet für alle Skifeilen, Schleifdiamanten und Oxydstein (siehe Seite 66-68)</li> <li>– Inkl. hochwertiger 80 mm Feile</li> </ul>		<ul style="list-style-type: none"> <li>– Grinding angle adjustable from 90° to 85°</li> <li>– Suitable for all ski files, grinding diamonds and oxide stones (see page 66-68)</li> <li>– Comes with a high quality 80 mm file</li> </ul>	

24496	VE/Unit	1	ALPINE	
-------	---------	---	--------	--



Kantenbearbeitung		Edge Tuning	
<b>Combi Edger</b> Vielseitiger Kantenschleifer für belagsseitiges Schleifen und für die Seitenkante.		<b>Combi Edger</b> Versatile edge grinder for base-sided grinding and side edges.	
<ul style="list-style-type: none"> <li>– Bietet sehr gutes Handling und eine sehr gute Auflage</li> <li>– Schleifwinkel wechselbar zwischen 89° bis 85°</li> <li>– Belagsseitiger Schleifwinkel wechselbar zwischen 0,5° bis 1,0°</li> <li>– Inkl. hochwertiger 80 mm Feile</li> <li>– <b>TIPP: Optimal für Ski-Tourgänger. Im handlichen Taschenformat</b></li> </ul>		<ul style="list-style-type: none"> <li>– Offers excellent handling and very good support</li> <li>– Grinding angle adjustable from 89° to 85°</li> <li>– Base-sided grinding angle adjustable from 0.5° to 1.0°</li> <li>– Includes superior-quality 80 mm file</li> <li>– <b>TIP: Ideal for Skitours. Perfect pocket format</b></li> </ul>	

24489	VE/Unit	1	ALPINE	
-------	---------	---	--------	--

Kantenbearbeitung		Edge Tuning	
<b>Combi Edger Spare File</b> Ersatzfeile für Combi Edger.		<b>Combi Edger Spare File</b> Spare file for Combi Edger.	

2448901	VE/Unit	1	ALPINE	
---------	---------	---	--------	--



Kantenbearbeitung

**SideWall Planer Pro**

Hochwertiger, ergonomisch optimierter Seitenwangenabzieher mit belagsseitigen Teflon-Gleitflächen.  
– Bietet sehr gutes Handling und eine sehr gute Auflage  
– Die Klingenposition kann optimal für jede Seitenwange eingestellt werden

Edge Tuning

**SideWall Planer Pro**

Superior-quality, ergonomically optimised edge side wall planer with Teflon gliding surfaces on the base side.  
– Offers excellent handling and very good support  
– The blade position can be optimally adjusted for every side wall

24498

VE/Unit 1



**Ergo SideWall Planer**

Ergonomisch optimierter Seitenwangenabzieher mit belagsseitigen Gleitflächen.  
– Zur schnellen und zuverlässigen Präparation von Ski und Snowboard vor dem Schärfen der Stahlkante  
– Die Klingenposition kann flexibel und einfach geändert werden  
– Inkl. Spare Blade Round 6 mm

**Ergo SideWall Planer**

Ergonomic side wall planer with gliding surfaces on the base side.  
– For fast and dependable ski and snowboard tuning prior to sharpening the ski edge  
– The blade position can be easily and flexibly changed  
– Comes with Spare Blade Round 6 mm

24456

VE/Unit 1



**SpareBlade**

Ersatzklinge für Ergo SideWall Planer (Art. 24456).

**SpareBlade**

Spare blade for Ergo SideWall Planer (art. 24456).

24463

Radius 3 mm

VE/Unit 1



24474

Rund/Round 6 mm

VE/Unit 1







Kantenbearbeitung

Edge Tuning

Carve Edge

Exakte Anpassung an Skitailierung durch zwei schwenkbare Einsätze. Winkeleinstellung in 0,5° Stufen-Klicks zwischen 85° und 90° möglich (schneidet Metall und Kunststoff). Sehr gut geeignet zum Entfernen der Seitenwange.

Carve Edge

Precise alignment with the waist of the ski using two pivoting inserts. Angle adjustment in steps of 0.5° from 85° to 90° (cuts metal and plastic). Highly suitable for removing the side wall.

24457

VE/Unit 1



SegmentFile Hard Metal

Extraharte Segmentfile für Carve Edge (24457)

SegmentFile Hard Metal

Extra hard segment file for Carve Edge (24459)

20588

VE/Unit 1



SegmentFile Diamond

Diamanteinsatz für CarveEdge (24457) und EdgeTrick (24624).

SegmentFile Hard Metal

Diamond Insert for Carve Edge (24457) and EdgeTrick (24624).

24460

VE/Unit 1



Kantenbearbeitung

Edge Tuning

SmartEdger WorldCup

Sehr hochwertiger elektronischer Kantenschleifer für schnelles, präzises und professionelles Schleifen der Kanten.

- Geringerer Zeitaufwand
- Präparation auch stark beschädigter Kanten
- Einfache Einstellung von 90-85°
- Ergonomisches Design für optimales Handling
- Federgelagerte Diamant-Schleifscheiben für ein gleichmäßiges Schleifergebnis
- Incl. Diamantschleifscheiben 24630, 24631 und 24632

SmartEdger WorldCup

Superior-quality electronic edge grinder for rapid, precise and professional sharpening of edges.

- Less amount of time
- Preparation of even severely damaged edges
- Easy adjustment of 90-85 °
- Ergonomic design for optimal handling
- Spring-loaded diamond discs for an evenly grinding result
- Comes with diamond discs 24630, 24631 and 24632

24625

VE/Unit 1



Ersatzscheibe für SmartEdger WorldCup

Ersatz-Diamantschleifscheibe.

Replacement disk for SmartEdger WorldCup

Replacement Diamond Disc.

24630

grob/coarse

VE/Unit 1



Ersatzscheibe für SmartEdger WorldCup

Ersatz-Diamantschleifscheibe.

Replacement disk for SmartEdger WorldCup

Replacement Diamond Disc.

24631

mittel/medium

VE/Unit 1



Ersatzscheibe für SmartEdger WorldCup

Ersatz-Diamantschleifscheibe.

Replacement disk for SmartEdger WorldCup

Replacement Diamond Disc.

24632

fein/fine

VE/Unit 1



Ersatzscheibe für SmartEdger WorldCup

Ersatz-Diamantschleifscheibe.

Replacement disk for SmartEdger WorldCup

Replacement Diamond Disc.

24633

extra fein/extra fine

VE/Unit 1



Feilen

Files

**Racing Feile L-MAXI**

Profi-Feile für den Schliff von Ski- und Snowboardkanten.  
– Perfekt geeignet für das belagsseitige Abhängen der Stahlkanten von Ski und Snowboards  
– Optimal geeignet für Base Edge File Guide (Art. 24450)

**Racing File L-MAXI**

Professional file, for precise fine-filing ski and board edges.  
– Ideally suitable for base-sided bevelling of steel edges on skis and snowboards  
– Optimally suitable for Base Edge File Guide (art. 24450)

2052300000 250 x 25 mm, 13 teeth/cm VE/Unit 1



**Racing Feile L-MINI**

Profi-Feile für den exakten Feinschliff von Ski- und Snowboardkanten.  
– Perfekt geeignet für das Schärfen der Stahlkanten von Ski und Snowboards  
– Optional geeignet für Steel Edge Worldcup (Art. 24475), Profi Edger (Art. 24497), World Cup File Guide und Semi Edger (Art. 24496)

**Racing File L-MINI**

Professional file, for precise fine-filing ski and board edges.  
– Ideally suitable for sharpening of steel edges on skis and snowboards  
– Optional for Steel Edge Worldcup (art. 24475), Profi Edger (art. 24497), World Cup File Guide and Semi Edger (art. 24496)

20524 100 x 25 mm, 13 teeth/cm VE/Unit 1



**Racing Feile M-MAXI**

Profi-Feile für den exakten Feinschliff von Ski- und Snowboardkanten.  
– Alternativ zur Racing Feile L-MAXI (Art. 24450) - für einen etwas feineren Schliff  
– Optional geeignet für Base Edge File Guide (Art. 24450)

**Racing File M-MAXI**

Professional file, for precise fine-filing ski and board edges.  
– Alternative to Racing File L-MAXI (art. 24450) - for a somewhat finer finish  
– Optionally suitable for Base Edge File Guide (art. 24450)

20526 200 x 20 mm, 15 teeth/cm VE/Unit 1



**Racing Feile M-MINI**

Profi-Feile für den exakten Feinschliff von Ski- und Snowboardkanten.  
– Perfekt geeignet für das Schärfen der Stahlkanten von Ski und Snowboards  
– Alternativ zur Racing Feile L-MINI (Art. 20524) - für einen etwas feineren Schliff  
– Optional geeignet für Steel Edge Worldcup (Art. 24475), Profi Edger (Art. 24497), World Cup File Guide und Semi Edger (Art. 24496)

**Racing File M-MINI**

Professional file, for precise fine-filing ski and board edges.  
– Ideally suitable for sharpening of steel edges on skis and snowboards  
– Alternative to Racing File L-MINI (art. 24450) - for a somewhat finer finish  
– Optionally suitable for Steel Edge World Cup (art. 24475), Profi Edger (art. 24497), World Cup File Guide and Semi Edger (art. 24496)

20527 100 x 25 mm, 15 teeth/cm VE/Unit 1



Feilen

Files

**Racing Feile S**

Profi-Feile für detaillierten Feinschliff von Ski- und Snowboardkanten.  
– Alternativ geeignet für das belagsseitige händische Abhängen der Stahlkanten von Ski und Snowboards

**Racing File S**

Professional file for detailed fine filing of ski and snowboard edges.  
– Alternatively suitable for base-sided manual bevelling of steel edges on skis and snowboards

2052900000 150 x 15 mm, 18 teeth/cm VE/Unit 1



**CrossFile MAXI**

Weltcupbewährte grobe, große Feile zum Vorschleifen von Ski- und Snowboardkanten.  
– Optimal geeignet für grobe Reparaturen an Stahlkanten und Skibelag

**CrossFile MAXI**

Coarse large file with proven World Cup record for pre-grinding of ski and snowboard edges.  
– Optimally suitable for rough repairs on steel edges and ski surfaces

2052000000 300 x 30 mm VE/Unit 1



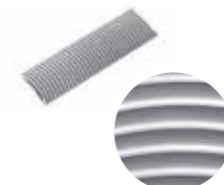
**CrossFile MINI**

Grobe Profi-Feile zum Vorschleifen von Ski- und Snowboardkanten.  
– Optimal geeignet für grobe Reparaturen an Stahlkanten und Skibelag  
– Optional geeignet für Steel Edge Worldcup (Art. 24475), Profi Edger (Art. 24497), World Cup File Guide und Semi Edger (Art. 24496)

**CrossFile MINI**

Coarse professional file for pre-grinding of ski and snowboard edges.  
– Optimally suitable for rough repairs on steel edges and ski surfaces  
– Optionally suitable for Steel Edge World Cup (art. 24475), Profi Edger (art. 24497), World Cup File Guide and Semi Edger (art. 24496)

20521 100 x 30 mm VE/Unit 1



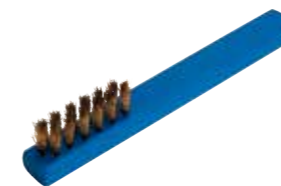
**Feilenbürste**

Feilenbürste zum Ausbürsten der Feilen von Eisenspänen und Schleifstaub.

**File brush**

File brush for removing iron filings and grinding dust from the file.

20564 VE/Unit 1



**Schleifgummi**

Gekörnter Schleifgummi zum Nachbearbeiten von Ski- und Snowboardkanten.  
– Dient zum Entschärfen der Stahlkante im Schaufel- und Endbereich  
– Optimal geeignet für die Entfernung von Flugrost

**Grinding rubber**

Granular grinding rubber for refinishing ski and snowboard edges.  
– Used to blunt the steel edge at the front and rear  
– Optimally suitable for removing flash rust

20550 70 x 50 x 20 mm VE/Unit 6



Feilen Files

**Diamond File WorldCup Fine**

Diamant-Feile zum Nacharbeiten der geschliffenen Ski- und Snowboardkanten.

- Optimal zum Polieren und Härten der Stahlkanten
- Optional geeignet für Steel Edge Worldcup (Art. 24475), Profi Edger (Art. 24497), World Cup File Guide und Semi Edger (Art. 24496)

**Diamond File WorldCup Fine**

Diamond file for refinishing ground ski and snowboard edges.

- Optimum product for polishing and hardening of steel edges
- Optionally suitable for Steel Edge World Cup (art. 24475), Profi Edger (art. 24497), World Cup File Guide and Semi Edger (art. 24496)



24482

VE/Unit 1



**Diamond File WorldCup Medium**

Diamant-Feile zum Nacharbeiten der geschliffenen Ski- und Snowboardkanten

- Optimal zum Polieren und Härten der Stahlkanten
- Optional geeignet für Steel Edge Worldcup (Art. 24475), Profi Edger (Art. 24497), World Cup File Guide und Semi Edger (Art. 24496)

**Diamond File WorldCup Medium**

Diamond file for refinishing ground ski and snowboard edges.

- Optimum product for polishing and hardening of steel edges
- Optionally suitable for Steel Edge World Cup (art. 24475), Profi Edger (art. 24497), World Cup File Guide and Semi Edger (art. 24496)



24483

VE/Unit 1



**Diamond File WorldCup Coarse**

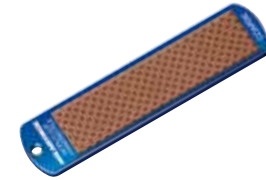
Diamant-Feile zum Nacharbeiten der geschliffenen Ski- und Snowboardkanten

- Optimal zum Polieren und Härten der Stahlkanten
- Optional geeignet für Steel Edge Worldcup (Art. 24475), Profi Edger (Art. 24497), World Cup File Guide und Semi Edger (Art. 24496)

**Diamond File WorldCup Coarse**

Diamond file for refinishing ground ski and snowboard edges.

- Optimum product for polishing and hardening of steel edges
- Optionally suitable for Steel Edge World Cup (art. 24475), Profi Edger (art. 24497), World Cup File Guide and Semi Edger (art. 24496)



24484

VE/Unit 1



**Arkansas true hard**

Arkansas-Stein zum Glätten der geschliffenen Ski- und Snowboardkanten.

- Kantenschärfe wird durch Anwendung langlebiger
- Der Geheimtipp zum Stahlkanten-Finish

**Arkansas true hard**

Arkansas stone for smoothing ground ski and snowboard edges.

- Edge sharpness is extended through use
- The insider tip for steel edge finishing



20576

VE/Unit 1



**Oxyd mini**

Oxid-Stein für alle Ausbesserungsarbeiten an Ski- und Snowboardkanten.

- Beseitigt Verhärtungen, Rost und kleinere Kantenbeschädigungen

**Oxyd mini**

Oxide stone for all repair work on ski and snowboard edges.

- Removes rigidification, rust and minor edge damage



20561

VE/Unit 1



TopSeller



Skispanner

**SuperProPlus WorldCup**

Erstklassiger WorldCup Skispanner.

- Für alle Arten von Alpinski (Race, Allmountain, Freeride, Freestyle, Touring)
- Höhenverstellbare Außenauflagen und Stufenlos verstellbar von 90° bis 60°
- Die robuste mittlere Klemmvorrichtung ist 90 mm breit und öffnet bis 100 mm
- Bestens geeignet für Kanten- und Belagspräparation
- Besteht aus druck- und zugbelastbaren Aluminiumkörper
- Lieferung inkl. 2 Skistopperhalter

24432

VE/Unit 1



**SuperProPlus Wide**

Spezial Skispanner zur professionellen Kanten- und Skibelagsbearbeitung.

- Für alle Arten von Alpinski (Race, Allmountain, Freeride, Freestyle, Touring und Sprungski).
- Die robuste mittlere Klemmvorrichtung ist 90 mm breit und öffnet bis 155 mm
- Höhenverstellbare Außenauflagen und stufenlos verstellbar von 90° bis 60°
- Besteht aus druck- und zugbelastbaren Aluminiumkörper
- Lieferung inkl. 2 Skistopperhalter

24428

VE/Unit 1



**All-In-One 2.0**

Set bestehend aus kompakten Skispanner für alle Skitypen und einem Adapter für Snowboards und Langlaufski.

- Skispanner besteht aus druck- und zugbelastbaren Aluminiumkörper
- Die robuste mittlere Klemmvorrichtung öffnet bis 90 mm
- Geringes Gewicht und kompakte Größe, ideal für unterwegs
- Lieferung inkl. 2 Skistopperhalter
- Adapter kann direkt auf die äußeren Auflageflächen des Skispanners aufgespannt werden

24441

VE/Unit 1



Ski Vices

**SuperProPlus WorldCup**

First class WorldCup ski vice.

- For all types of alpine skis (Race, Allmountain, Freeride, Freestyle, Touring)
- Vertically adjustable external supports, infinitely variable from 90° to 60°
- The robust central clamp is 90 mm wide and opens up to 100 mm
- Ideally suited for edge and base tuning
- Consists of an aluminium body resistant to compression/traction
- Comes with 2 ski brake holders

**SuperProPlus Wide**

Special ski vices for professional edge and ski base tuning.

- For all types of alpine skis (Race, Allmountain, Freeride, Freestyle, Touring and jump skis)
- The robust central clamp is 90 mm wide and opens up to 155 mm
- Vertically adjustable external supports, infinitely variable from 90° to 60°
- Consists of an aluminium body resistant to compression/traction
- Comes with 2 ski brake holders

**All-In-One 2.0**

The set consists of compact ski clamps for all ski types and an adapter for snowboards and cross-country skis.

- The ski clamp consists of an aluminium body resistant to compressive and tensile loading
- The robust central clamping fixture opens up to 90 mm
- Low weight and compact size, ideal for travelling
- Delivery includes 2 ski brake holders
- The adapter can be fixed directly to the outer surface of the ski clamp

**Skispanner**

**Ski Vices**

**ALL-IN-ONE**

- Das optimale Spannsystem für Service, Reparatur und Tuning. Ideal für breite Ski z.B. Freeride-Ski geeignet.
- Mit Hochkant Spannsset, Einspannssole und Langlauf-adapter
  - Für Tech-Tourenbindungen geeignet
  - Hält Ski jeder Art und Form sicher und schonend ohne Klemmbacken fest
  - Drei ideale Einspann- Einstellungen, bei jeweils durchgehend frei zugänglichen Kanten
  - Ideal zur Präparation von Junior-Ski geeignet

**ALL-IN-ONE**

- The optimal ski retaining system for service, repair and tuning. Ideal for wide skis, e.g. Freeride-skis.
- With upright clamping set, clamping sole and Nordic adapter
  - Suitable for tech-skitour bindings
  - Secure hold for all ski types and shapes without clamping jaws
  - Three clamping positions with free edge access
  - Ideal for preparation of Junior-Skis



24429

VE/Unit 1



**Tische/Profile**

**Tables/Profiles**

**WaxTisch Profi**

- Leichter und stabiler Wachs- und Servicetisch aus dem Weltcup in Aluminium-Edelstahlkombination.
- Erweiterbar zum Nordic Tisch mit Tischset nordic (24437)
  - Lieferumfang: 1 Paar Profilverlängerung, Skihalter und hochwertige Tragetasche
  - Maße: 103 x 48 cm
  - Höhenverstellbar von 84 bis 115 cm
  - Made in Germany

**Waxing Table Profi**

- Lightweight, robust World Cup proven waxing and service table made from a combination of aluminium and stainless steel.
- Can be extended to become a Nordic table (together with Nordic table set 24437)
  - Comes with 1 pair of profile extensions, ski holders and a high quality bag
  - Dimensions: 103 x 48 cm
  - Height adjustable from 84 to 115 cm
  - Made in Germany



24433

VE/Unit 1



**Board / FreerideFix**

- Spezieller Skispanner für Snowboard und breite Ski.
- Für schnelle und einfache horizontale und vertikale Nutzung.
  - Ideal zur Kanten- und Grundpräparation.
  - Zwei Seitenkantenbearbeitungswinkel: 90° und 60°

**Board / FreerideFix**

- Special support for snowboard and wide ski tuning.
- For fast and easy horizontal and vertical applications.
  - Ideal for edge and base tuning.
  - Two side edge work position: standard 90° and easy at 60°

20516

VE/Unit 1



**Wax Tisch Alpin/Nordic 2.0 (Abb. ähnlich)**

- Hochwertiger und stabiler Wachs- und Servicetisch.
- Einfach zu handhabender Klappmechanismus
  - Zusätzliche Ablageplatte
  - Höhenverstellbar
  - Beidseitig erweiterbar zum Nordic Tisch mit Tischset nordic (24437)
  - Lieferumfang: 1 Paar Profilverlängerung, Skihalter und hochwertige Tragetasche
  - Gewicht (ohne Tasche): 23,8 kg
  - Abmessungen (Arbeitsplatte): 100 x 43 cm
  - Made in EU

**Waxing Table Alpine/Nordic 2.0 (similar picture)**

- Superior-quality, stable waxing and service table.
- Easy to handle folding mechanism
  - Additional table top
  - Adjustable height
  - Can be extended to become a Nordic table (together with Nordic table set 24437)
  - Comes with 1 pair of profile extensions, ski holders and a high quality bag
  - Weight (without bag): 23.8 kg
  - Dimensions (work disc): 100 x 43 cm
  - Made in EU



20725

VE/Unit 1



**Nordic Racing Spanner**

- Idealer kompakter Skispanner für Langlaufski.
- Fixierung mit verstellbarem Mittelteil direkt an der Bindung
  - Besteht aus druck- und zugbelastbaren Aluminiumkörper
  - Geringes Gewicht und kompakte Größe
  - Bestens geeignet für unterwegs

**Nordic Racing Spanner**

- Ideal compact ski vice for cross-country skis.
- Fastening straight on the binding with adjustable central part
  - Consists of an aluminium body resistant to compression/traction
  - Low weight, compact size
  - Excellent when you're on the go

24640

VE/Unit 1



**Wachseisen Ablage**

- Stabile Aluminium-Ablage inkl. Silikonenschutz für Wachseisen.
- Schutz für Wachseisen / keine Kerben im Eisen!
  - Zur Montage am Servicetisch (z. Bsp. 20725)
  - Passend für alle Tische mit einer Tischplattenstärke von max. 50 mm
  - Geeignet für alle Wachseisen mit einer Breite bis 110 mm
  - Hitzebeständig bis 230 °C

**Waxing iron tray**

- Robust aluminium tray for waxing iron; includes silicon protection.
- Protects waxing iron / no notches in the iron!
  - Can be installed on a service table (e.g. 20725)
  - Suitable for all tables with a tabletop thickness of up to 50 mm
  - Suitable for all waxing irons with a width of up to 110 mm
  - Heat resistant up to 230 °C



20723

VE/Unit 1





ExpertTip

**Tische/Profile**

**WaxingProfile nordic**

Stabile und passgenaue Einspannvorrichtung zur Fixierung von Langlaufski.

- Kann mit Schraubzwingen auf jeder Werkbank montiert werden (Nicht im Lieferumfang enthalten)
- Für Skilängen von 160 cm bis 210 cm verstellbar geeignet
- Inkl. Bindungshaken und Zylinder

**Tables/Profies**

**WaxingProfile nordic**

Robust, precisely fitting clamping device to fasten cross-country skis.

- Can be installed on any workbench using vices (not part of delivery)
- Adjustable to ski lengths of between 160 cm and 210 cm
- Incl. binding hooks and cylinder

24444

VE/Unit 1

NORDIC



4 250081 611459



**Tischset nordic**

Erweiterungsset für WaxTisch (20721, 20725 und 24433).

**Nordic table set**

Extension kit for waxing table (20721, 20725 and 24433).

24437

VE/Unit 1

NORDIC



4 250081 615761



**Tasche für Wachstisch (Abb. ähnlich)**

Tasche für Wachstisch (20721/20725 / 24433) ohne Inhalt.

**Bag for waxing table (similar picture)**

Bag for waxing table (20721/20725 / 24433) excludes contents.

20722

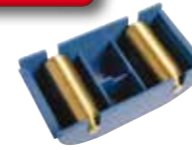
VE/Unit 1

ALPINE NORDIC



4 250081 609142

TopSeller



**Strukturgeräte**

**Cross Structure Tool nordic**

Weltcupbewährtes außergewöhnlich wirkungsvolles Strukturgerät mit zwei Rollen für gekreuzte Strukturen.

- Enorme Verbesserung der Gleiteigenschaften bei Marmor- und Nassschnee
- Der Geheimtipp bei Zero bzw. 0°-Bedingungen

**Structuretools**

**Cross Structure Tool nordic**

World Cup proven extremely effective structure tool with two rollers that provide a cross-structure.

- Greatly enhances gliding on marbled and wet snow
- The insider tip in zero degree conditions

24485

VE/Unit 1

NORDIC



4 250081 614139



ExpertTip

**Cross Structure KIT nordic**

Erweiterungsset mit 4 weltcupbewährten Strukturen.

- Optimale Ergänzung für das Cross Structure Tool nordic (Art. 24485)
- Lieferumfang: 0,3 mm und 0,5 mm V-Struktur, 0,5 mm und 1,0 mm Linear-Struktur (Cross Structure Tool nordic 24485 ist nicht im Lieferumfang enthalten)

**Cross Structure KIT nordic**

Extension kit with four World Cup proven structures.

- An ideal match for cross structure tool (24485)
- Content: 0.3 mm and 0.5 mm V-structure, 0.5 mm and 1.0 mm linear structure (comes without structure tool 24485)

24621

VE/Unit 1

NORDIC



4 250081 616546

**Zubehör**

**Schneethermometer FlashPen**

Zum berührungslosen Messen der Schneetemperatur per Infrarot. Inkl. Batterie.

**Accessories**

**Snow thermometer FlashPen**

For contactless infra-red measuring of the snow temperature. Incl. battery.



24617

VE/Unit 1

ALPINE NORDIC



4 250081 616072

TopSeller



Werkstatt	Backshop
<b>Universal Wax Stange PINK</b> Universell einsetzbares Skiwachs. – Für alle Schneearten geeignet – Für Schneetemperaturen von 0~ -20°C	<b>Universal Wax Bar PINK</b> Universally applicable service ski wax. – Suitable for all types of snow – For snow temperatures from 0~ -20°C

200560000	4 x 250 g	VE/Unit	1	<b>ALPINE</b> <b>NORDIC</b>	
-----------	-----------	---------	---	-----------------------------	--



Werkstatt	Backshop
<b>Universal Wax Riegel PINK</b> Universell einsetzbares Skiwachs. – Für alle Schneearten geeignet – Für Schneetemperaturen von 0~ -20°C	<b>Universal Wax Bar PINK</b> Universally applicable service ski wax. – Suitable for all types of snow – For snow temperatures from 0~ -20°C

24052	5 x 190 g	VE/Unit	1	<b>ALPINE</b> <b>NORDIC</b>	
-------	-----------	---------	---	-----------------------------	--



Werkstatt	Backshop
<b>Universal Wax Pastille PINK</b> Universell einsetzbares Skiwachs. – Für alle Schneearten geeignet – Für Schneetemperaturen von 0~ -20°C	<b>Universal Wax Pastille PINK</b> Universally applicable service ski wax. – Suitable for all types of snow – For snow temperatures from 0~ -20°C

200500000	1 kg	VE/Unit	1	<b>ALPINE</b> <b>NORDIC</b>	
200510000	5 kg	VE/Unit	1	<b>ALPINE</b> <b>NORDIC</b>	

Unsere Empfehlung für Infrarotwachsmaschinen!

ExpertTip

Our recommendation for infrared waxing machines!



Werkstatt	Backshop
<b>Betamix Pastille RED</b> Servicewax für alle Schneearten geeignet. – Für Schneetemperaturen von -4° bis -14°C – Besticht durch seine extreme Abriebsfestigkeit und den breiten Einsatzbereich – Hervorragend geeignet als Transportwachs	<b>Betamix Pastille RED</b> Service wax suitable for all snow types. – For snow temperatures from -4~ -14°C – Impresses through its extreme resistance to abrasion and broad range of uses – Outstanding as transport wax

24115-P	1 kg	VE/Unit	1	<b>ALPINE</b> <b>NORDIC</b>	
---------	------	---------	---	-----------------------------	--



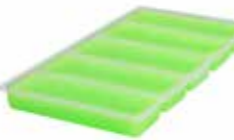
Werkstatt	Backshop
<b>Betamix Wax Riegel RED</b> Servicewax für alle Schneearten geeignet. – Für Schneetemperaturen von -4° bis -14°C – Besticht durch seine extreme Abriebsfestigkeit und den breiten Einsatzbereich – Hervorragend geeignet als Transportwachs	<b>Betamix Wax Bar RED</b> Service wax suitable for all snow types. – For snow temperatures from -4~ -14°C – Impresses through its extreme resistance to abrasion and broad range of uses – Outstanding as transport wax

24057	5 x 190 g	VE/Unit	1	<b>ALPINE</b> <b>NORDIC</b>	
-------	-----------	---------	---	-----------------------------	--



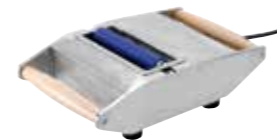
Werkstatt	Backshop
<b>Cold Wax Pastille</b> Servicewachs speziell für kältere Temperaturen von -10~ -30°C.	<b>Cold Wax Pastille</b> Service wax specifically for lower temperatures from -10~ -30°C.

200710000	5 kg	VE/Unit	1	<b>ALPINE</b> <b>NORDIC</b>	
-----------	------	---------	---	-----------------------------	--



Werkstatt	Backshop
<b>Cold Wax Riegel</b> Servicewachs speziell für kältere Temperaturen von -10~ -30°C.	<b>Cold Wax Bar</b> Service wax specifically for lower temperatures from -10~ -30°C.

24072	5 x 190 g	VE/Unit	1	<b>ALPINE</b> <b>NORDIC</b>	
-------	-----------	---------	---	-----------------------------	--



Werkstatt	Backshop
<b>WaxPro 125 Wachsmaschine</b> Weltcupbewährte Wachsmaschine für den schnellen und gleichmäßigen Wachsaufrag. – Rollenbreite 125 mm – Optimal geeignet für alle Wachspastillen – Der Geheimitipp im Rennlauf für die Mischung von verschiedenen Klistern	<b>WaxPro 125 Waxing Machine</b> World Cup proven waxing machine for fast, even wax application. – Roll width 125 mm – All pastilles are optimally suited for WaxPro – The insider tip in racing for mixing different klisters





24426	VE/Unit	1	<b>ALPINE</b> <b>NORDIC</b>	
-------	---------	---	-----------------------------	--



Werkstatt	Backshop
<b>WaxPro 125 Ersatzwanne</b> Ersatzwanne für WaxPro Wachsmaschine (24426) inkl. Rolle. Rollenbreite 125 mm.	<b>WaxPro 125 Spare Tray</b> Spare tray for WaxPro waxing machine (24426) with roll. Roll width 125 mm.

24427	VE/Unit	1	<b>ALPINE</b> <b>NORDIC</b>	
-------	---------	---	-----------------------------	--



Werkstatt		Backshop	
<b>Reiniger</b> Spezialreiniger und Wachsentrferer. – Perfekt geeignet zur schonenden Entfernung von Wachs, Fett, Öl, und Harz von Belägen, Kleidung und Händen – Optimal dosierbar		<b>Cleaner</b> Special cleaning agent and wax remover. – For gentle removal of grease, oil, resin and wax from hands, coatings and clothing – Optimal dosability	
20422	1000 ml	VE/Unit 1	 4 014701 023905 
20423	3000 ml	VE/Unit 1	 4 014701 023912 



<b>Wachsschürze (Abb. ähnlich)</b> Die hochfunktionelle Weltcup-Schürze mit vielen praktischen Taschen. – Extra lange Bänder – Handytasche – Verstellbares Nackenband		<b>Waxing apron (similar picture)</b> Functional World Cup apron with many handy pockets. – Extra long apron strings – Mobile phone pocket – Adjustable neck holder	
20750		VE/Unit 1	 4 014701 024810 



<b>Tape (Plastikklebeband)</b> Schmales Klebeband für den Skiservice.		<b>Tape (Adhesive plastic tape)</b> Narrow ski service adhesive tape.	
20740		VE/Unit 1	 4 014701 024391 



<b>Tape smart (Papierklebeband)</b> Breites, flexibles, leicht abreißbares und wieder anklebbares Papierkrepp-Klebeband für Abdeck- und Abklebearbeiten.		<b>Tape smart (Paper masking tape)</b> Large, flexible paper masking tape, easy to tear, reusable.	
20741		VE/Unit 1	 4 014701 024797 









Werkstatt		Backshop	
<b>CareFleece</b> Sehr saug- und aufnahmefähiges Spezialvlies. – Optimal für die Belagsreinigung und Polierarbeiten – Mit praktischer Abrissperforierung		<b>CareFleece</b> Highly absorbent special fleece cloths. – Optimum product for surface cleaning and polishing work – With practical tear-off perforation	
24490	27 m x 20 cm	VE/Unit 1	 4 250081 609449 
24491	102 m x 20 cm	VE/Unit 1	 4 250081 615518 
<b>Repair Card - Skiserviceaufkleber</b> Reparaturkarte mit Abreißcoupons für einen reibungslosen Skiservice.		<b>Repair Card - ski service stubs</b> Repair Card with stubs for seamless ski service.	
20488	50 Blatt/sheet	VE/Unit 1	 4 014701 024131 

Image Source: SALOMON



**Werkstatt** **Backshop**

**Binding Stopper Farbmix**

Verschluss-Stopfen für Bindungsmontage in vielen Farben.

**Binding Stopper Colour Mix**

Plugs for mounting bindings, various colours.

20490 500 St./pcs. VE/Unit 1



**Stopper Holder**

Zum Rückhalten der Skistopper während der Skipräparation.

**Stopper Holder**

To hold ski brakes during ski tuning.

20502 12 St./pcs. VE/Unit 1



**Wachsmaske medium**

Schutz vor Dämpfen und Staub beim Wachsen und Bürsten.  
Inkl. 2 Filter

**Waxmask medium**

Protection from vapour and dust during waxing and brushing. Incl. 2 Filters

24416 VE/Unit 1



**Wachsmaske Filter**

Staub- und Gasfilter für Wachsmaske (24416).

**Waxmask Filter**

Dust and gas filter for waxing mask (24416).





24417 2 St./pcs. VE/Unit 1

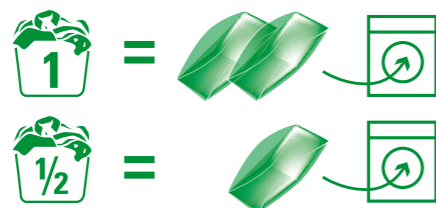






# TEXTILE PROTECTION





REINIGEN		CLEANING	
<p><b>Textile Wash Natural Capsules 24 / 50</b> Auflösbare Waschmittelkapseln für hochwertige Sport- und Funktionstextilien.</p> <ul style="list-style-type: none"> <li>– Kapseln ermöglichen optimale Dosierung</li> <li>– Innovative Folie löst sich beim Waschvorgang rückstandsfrei auf</li> <li>– Verhindert effektiv die Bildung unangenehmer Gerüche, selbst bei niedrigen Waschttemperaturen</li> <li>– 100% nachhaltige Verpackung</li> <li>– Recyclebare Umverpackung auch als praktisches Thekendisplay verwendbar</li> <li>– Biologisch abbaubar</li> </ul>		<p><b>Textile Wash Natural Capsules 24 / 50</b> Dissolvable detergent capsules for cleaning high-quality sports and functional textiles.</p> <ul style="list-style-type: none"> <li>– Capsules allow optimal dosage</li> <li>– Innovative foil dissolves residue-free during the washing process</li> <li>– Effectively prevents the formation of unpleasant odors, even at low washing temperatures</li> <li>– 100% sustainable packaging</li> <li>– Recyclable outer packaging as a practical counter display</li> <li>– Biodegradable</li> </ul>	
22246	24 Stk./pcs.	VE/Unit 16	 
22247	50 Stk./pcs.	VE/Unit 8	 



IMPRÄGNIEREN		WATERPROOFING	
<p><b>Natural Proof</b> Fluorfreie Universal-Imprägnierung für Funktionstextilien und Schuhe.</p> <ul style="list-style-type: none"> <li>– Einsetzbar bei allen Membrantextilien</li> <li>– Erhält die Atmungsaktivität</li> <li>– Wasser- und Schmutzabweisend</li> <li>– PFC-frei</li> <li>– <b>DIE</b> umweltfreundliche Sprühimprägnierung</li> </ul>		<p><b>Natural Proof</b> Fluorine-free universal waterproofing for functional textiles and shoes.</p> <ul style="list-style-type: none"> <li>– Can be used with all membrane textiles</li> <li>– Preserves their breathability</li> <li>– Water and dirt repellent</li> <li>– PFC-free</li> <li>– <b>THE</b> environmentally friendly spray waterproofing</li> </ul>	
22250	250 ml	VE/Unit 12	 



<p><b>Natural Active Wax</b> Intensivpflege und Imprägnierung für atmungsaktive Sport-, Wander- und Outdoorschuhe.</p> <ul style="list-style-type: none"> <li>– Erhält die Atmungsaktivität von Membrangeweben (z.B. GORE-TEX®)*</li> <li>– Pflegestoffe stützen und nähren sowohl Textilgewebe als auch Lederarten</li> <li>– Stark wasser- und schmutzabweisend</li> <li>– Tube mit integriertem Schwamm</li> <li>– Biologisch abbaubar</li> <li>– Auslieferung im praktischen Thekendisplay</li> </ul>		<p><b>Natural Active Wax</b> Intensive care and waterproofing for breathable sports, hiking or outdoor footwear.</p> <ul style="list-style-type: none"> <li>– Preserves the breathability of membrane fabric (e.g. GORE-TEX®)*</li> <li>– Care ingredients sustain and nourish both textile fabric and leather types</li> <li>– Strongly water and dirt repellent</li> <li>– Tube with integral sponge</li> <li>– Biodegradable</li> <li>– Distributed in a practical counter display</li> </ul>	
22165	75 ml	VE/Unit 20	 

\* GORE-TEX® is a brand of W.L. Gore&Associates

REINIGEN

**Textile Wash**

Spezialwaschmittel für hochwertige Sport- und Funktionsbekleidung.

- Einsetzbar bei allen Membrantextilien (z.B. GORE-TEX®)\*, synthetischen Füllungen (z.B. Thinsulate, Thermolite, Primaloft) und elastischen Geweben (z.B. Softshell, Fleece)
- Reinigt sanft atmungsaktive Sportwäsche
- Verhindert effektiv die Bildung unangenehmer Gerüche
- Enthält keine Bleichmittel, optischen Aufheller und Füllstoffe

CLEANING

**Textile Wash**

Special washing agent for high quality sports and functional wear.

- Suitable for all membrane textiles (e.g. GORE-TEX®)\*, synthetic fillers (e.g. Thinsulate, Thermolite, Primaloft) and elastic fabrics (e.g. soft shell, fleece)
- Cleans breathable sportswear with care
- Effectively prevents the formation of unpleasant odours
- No bleaching agents, brighteners or fillers

UPDATE



REINIGEN

**WooDo Wash**

Sanftes Spezialwaschmittel für Daunenbekleidung/Schlafsäcke und hochwertige Woll- und Merinobekleidung.

- Schonende und gründliche Reinigung dank hochwertiger Pflegestoffe
- Erhält die typischen Naturfasereigenschaften (natürlicher Feuchtigkeitstransport, Geruchskontrolle, natürlicher UV-Schutz)
- Bewahrt die natürliche Isolation und das Wärmerückhaltevermögen.
- Hält Füllungen luftig und elastisch
- Enthält keine Bleichmittel, optischen Aufheller und Füllstoffe

CLEANING

**WooDo Wash**

Gentle special washing agent for down garments/sleeping bags and high quality wool and merino clothing.

- Gentle, deep cleaning thanks to high quality care agents
- Preserves the characteristic features of natural fibres (natural moisture transport, odour control, natural UV protection)
- Preserves the natural insulation and heat storage function
- Keeps fill airy and elastic
- No bleaching agents, brighteners or fillers

Machine wash: 20 ml / 0.676 (fl)oz  
Hand wash: 20 ml / 0.676 (fl)oz



TopSeller

22249 250 ml VE/Unit 12



22235	250 ml	VE/Unit	12		
22233	500 ml	VE/Unit	8		
22236	1000 ml	VE/Unit	6		
22229	5000 ml	VE/Unit	1		

\* GORE-TEX® is a brand of W.L. Gore&Associates





IMPRÄGNIEREN

WATERPROOFING

Textile Proof

- Spezial-Imprägnierung für Sport- und Funktionsbekleidung.
- Einsetzbar bei allen Membrantextilien (z.B. GORE-TEX®)\*, synthetischen Füllungen (z.B. Thinsulate, Thermolite, Primaloft) und elastischen Geweben (z.B. Softshell, Fleece)
  - Erhält die Atmungsaktivität
  - Stark wasser- und schmutzabweisender Lotus-Effekt
  - Vielseitig einsetzbar (z.B. Rucksäcke, Zelte)
  - Einfache Anwendung: Aufsprühen, trocknen lassen, fertig!

Textile Proof

- Special waterproofing for sports and functional wear.
- Suitable for membrane textiles (e.g. GORE-TEX®)\*, synthetic fillers (e.g. Thinsulate, Thermolite, Primaloft) and elastic fabrics (e.g. soft shell, fleece)
  - Preserves their breathability
  - Strongly water and dirt repellent Lotus effect
  - Various applications, e.g., for backpacks, tents
  - Simple handling: spray on and allow to dry. That's all.



22210 250 ml VE/Unit 12



PFLEGE & SCHUTZ Schuhe

CARE & PROTECTION Shoes

Shoe Proof

- Spezial-Imprägnierung für Leder und Mischgewebe.
- Für Sport- Wander-, und Freizeitschuhe geeignet
  - Erhält die Atmungsaktivität von Membrangeweben (z.B. GORE-TEX®)\*
  - Stark wasser-, und schmutzabweisender Lotus-Effekt
  - Integrierte Pflegeanteile nähren das Obermaterial
  - Vielseitig einsetzbar (z.B. Rucksäcke, Zelte)
  - Einfache Anwendung: Aufsprühen, trocknen lassen, fertig!

Shoe Proof

- Special waterproofing for leather and mixed fabric.
- Suitable for sports, hiking and casual shoes
  - Maintains breathability of membrane fabric (e.g. GORE-TEX®)\*
  - Strongly water and dirt repellent Lotus effect
  - Integrated care ingredients for the upper material
  - Extremely versatile (e.g. rucksacks, tents)
  - Simple handling: spray on and allow to dry – that's all



22100 250 ml VE/Unit 12



HighTec Proof

- HighTec-Imprägnierung für alle textilen Gewebe- und Lederarten.
- Einsetzbar bei allen Membrantextilien (z.B. GORE-TEX®)\* und synthetischen Füllungen (z.B. Thinsulate, Thermolite, Primaloft) und elastischen Geweben (z.B. Softshell, Fleece)
  - Erhält die Atmungsaktivität
  - Stark wasser- und schmutzabweisender Lotus-Effekt
  - Einfache Anwendung: Aufsprühen, trocknen lassen, fertig!

HighTec Proof

- HighTec waterproofing agent for all fabric and leather types.
- Suitable for membrane textiles (e.g. GORE-TEX®)\*, synthetic fillers (e.g. Thinsulate, Thermolite, Primaloft) and elastic fabrics (e.g. soft shell, fleece)
  - Preserves their breathability
  - Strongly water and dirt repellent Lotus effect
  - Simple handling: spray on and allow to dry – that's all



Besonders empfohlen zur Schuhpflege!

Particularly recommended for footwear care!

22150 250 ml VE/Unit 12



Leather Wax

- Bienenwaxpflege und Imprägnierung für stark beanspruchte Sport-, Wanderschuhe aus Glattleder.
- Hochwertige Wirkstoffe pflegen das Leder und verleihen Geschmeidigkeit und Flexibilität
  - Stark wasser- und schmutzabweisend

Leather Wax

- Beeswax care and waterproofing sports shoes and hiking shoes made of smooth leather, subjected to hard use.
- High-quality ingredients nourish the leather, making it smooth and supple
  - Extremely water repellent and dirt repellent



22164 85 ml VE/Unit 6



Wash Proof

- Einwaschbare Imprägnierung für Sport- und Funktionsbekleidung.
- Umweltfreundlicher Flüssigimprägnierer auf Wasserbasis
  - Einsetzbar bei allen Membrantextilien (z.B. GORE-TEX®)\*, synthetischen Füllungen (z.B. Thinsulate, Thermolite, Primaloft) und elastischen Geweben (z.B. Softshell, Fleece)
  - Erhält die Atmungsaktivität
  - Wasser- und schmutzabweisend
  - Farbschonend
  - Vielseitig einsetzbar (z.B. Rucksäcke, Zelte)
  - Anwendungshinweis: durch schonende Wärmezufuhr wird die Imprägnierung aktiviert z.B. Trockner (Schongang)

Wash Proof

- Wash-in waterproofing for sports and functional wear.
- Ecological liquid waterproofing with a water basis
  - Suitable for membrane textiles (e.g. GORE-TEX®)\*, synthetic fillers (e.g. Thinsulate, Thermolite, Primaloft) and elastic fabrics (e.g. soft shell, fleece)
  - Preserves their breathability
  - Water and dirt repellent
  - Gentle on colour
  - Extremely versatile (e.g. rucksacks, tents)
  - Directions for use: Applying heat (e.g. gentle cycle in a dryer) activates the waterproofing agent



22155 250 ml VE/Unit 12



Sport Hygienic

- Konzentriertes Sport-Hygienespray mit High-Tech-Geruchsabsorber.
- Neutralisiert aktiv unangenehme Gerüche
  - Frischer Zitronenduft
  - Multifunktionell einsetzbar
  - Ideal für Schuhe, Helme, Handschuhe, Protektoren, Taschen und Rucksäcke

Sport Hygienic

- Sports hygiene spray concentrate with high-tech odour absorber.
- Actively neutralizes unpleasant odours
  - With a fresh citrus fragrance
  - Multifunctional application
  - Ideal for shoes, helmets, gloves, protectors, bags and backpacks



22121 125 ml VE/Unit 12



22123 3000 ml VE/Unit 1



# BODY CARE



NEW

TopSeller



## Body Care

**Sun Control Mountain Pine & Mint**  
2 in 1 Combi-Lösung Sonnencreme und Lippenpflegestift.  
– Lichtschutzfaktor 30  
– Wasserfest  
– Zuverlässiger Sonnenschutz bei Sport und Outdoor-aktivitäten  
– UVA/UVB-Filter gegen vorzeitige Hautalterung  
– Frischer Duft nach Latschenkiefer u. Minze  
– Auslieferung im praktischen Thekendisplay

**Sun Control Mountain Pine & Mint**  
2 in 1 Combi-Solution sun protection and lip balm.  
– Sun protection factor 30  
– Waterproof  
– Dermatologically tested  
– Reliable sun protection for sports and outdoor activities  
– UVA / UVB filter against premature skin aging  
– Fresh fragrance of mountain pine u. mint  
– Comes in a practical counter display

22180	20 ml	VE/Unit	15	
				4 250081 621809

**Warm Feet**  
Wärmende und pflegende Fußsalbe für kalte Füße.  
– Spezieller Wärmekomplex verleiht schon kurz nach dem Auftragen ein angenehmes und für Stunden anhaltendes Wärmegefühl  
– Zieht schnell ein  
– Spendet reichhaltig Feuchtigkeit durch den Zusatz von Allantoin und Urea  
– Auslieferung im praktischen Thekendisplay

**Warm Feet**  
Warming and nurturing foot balm for cold feet.  
– Special thermal complex already gives you a pleasant and warming feeling straight after application that lasts for hours  
– Speedily absorbed  
– Rich moisturising effect, thanks to the addition of allantoin and urea  
– Distributed in a practical counter display

22171	75 ml	VE/Unit	20		
					4 250081 621717

**Hand Cream Sensitive**  
Reichhaltige und pflegende Creme für beanspruchte Hände.  
– Macht die Haut weich und geschmeidig durch den Zusatz von Jojobalöl  
– Fettet nicht nach und bewahrt die natürliche Feuchtigkeit  
– Besonders sanft, geeignet für empfindliche Haut  
– Für die tägliche Anwendung geeignet

**Hand Cream Sensitive**  
Rich, nurturing cream for stressed hands.  
– Softens and smoothens skin through the addition of jojoba oil  
– Non-greasy and preserves natural moisture  
– Particularly gentle, suitable for sensitive skin  
– Suitable for daily use

22173	30 ml	VE/Unit	60		
					4 250081 621731

70204	Thekendisplay leer	VE/Unit	1		Empty counter display
51550	Einleger Thekendisplay	VE/Unit	1		Counter display insert

**Premium Lip Balm**  
Schützender und pflegender Lippenstift.  
– Lichtschutzfaktor 20  
– Schützt die Lippen vor Austrocknung und äußeren Einflüssen, wie z.B. UV-Licht  
– Auslieferung im praktischen Thekendisplay

**Premium Lip Balm**  
Protective and caring lipstick.  
– Sun protection factor 20  
– Protects lips against dehydration and external influences (e.g. UV light).  
– Comes in a practical counter display

22028	4,8 ml	VE/Unit	24		
					4 250081 617369



# MERCHAN DISE



Merchandise		Merchandise	
<b>HOLMENKOL Syntec T-Shirt blau, Logo weiß</b> – WE'VE GOT THE POWDER – Rückendruck „LICENSE TO WIN“		<b>HOLMENKOL Syntec T-Shirt blue, Logo white</b> – WE'VE GOT THE POWDER – Back print „LICENSE TO WIN“	
23432 S-L (Woman) 1 Stk./pcs.	VE/Unit 1		
23433 S-XXL (Men) 1 Stk./pcs.	VE/Unit 1		



Merchandise		Merchandise	
<b>HOLMENKOL Hoodie</b>		<b>HOLMENKOL Hoodie</b>	
23444- Size (grau/grey) 1 Stk./pcs.	VE/Unit 1		
23455- Size (pink/pink) 1 Stk./pcs.	VE/Unit 1		



Merchandise		Merchandise	
<b>HOLMENKOL Caps</b>		<b>HOLMENKOL Caps</b>	
20991 Snapback (grau meliert/mottled grey) 1 Stk./pcs.	VE/Unit 1		
20992 Snapback (schwarz/black) 1 Stk./pcs.	VE/Unit 1		
20993 Basecap (Mesh pink/Mesh pink) 1 Stk./pcs.	VE/Unit 1		



Merchandise		Merchandise	
<b>HOLMENKOL Bandana</b>		<b>HOLMENKOL Bandana</b>	
20985 (blau/blue) 1 Stk./pcs.	VE/Unit 1		
20986 (pink/pink) 1 Stk./pcs.	VE/Unit 1		



Merchandise		Merchandise	
<b>Nordic Race Cap</b>		<b>Nordic Race Cap</b>	
20980 (Size M) 1 Stk./pcs.	VE/Unit 1		
20981 (Size L) 1 Stk./pcs.	VE/Unit 1		



Merchandise		Merchandise	
<b>HOLMENKOL Bommelmütze</b>		<b>HOLMENKOL Bobble Cap</b>	
20988 (blau/blue) 1 Stk./pcs.	VE/Unit 1		
20987 (pink/pink) 1 Stk./pcs.	VE/Unit 1		



Merchandise		Merchandise	
<b>HOLMENKOL Mütze Beanie</b>		<b>HOLMENKOL Cap Beanie</b>	
20989 1 Stk./pcs.	VE/Unit 1		



Merchandise		Merchandise	
<b>HOLMENKOL Nordic Race HEADBAND</b>		<b>HOLMENKOL Nordic Race HEADBAND</b>	
20983 1 Stk./pcs.	VE/Unit 1		





Merchandise		Merchandise	
<b>Racing Bottle Bag 1L</b> Getränkergurt mit Zusatztasche. – Mit praktischem Push-Pull Trinkflaschenverschluss – Hält Getränke bis zu vier Stunden warm		<b>Racing Bottle Bag 1L</b> Drink belt with extra pocket. – With a practical push/pull drinking bottle stopper – Keeps drinks warm for up to four hours	

20961 VE/Unit 1 

NEW




Merchandise		Merchandise	
<b>HOLMENKOL LED Bottle Bag 1L</b> Getränkergurt mit Zusatztasche und LED-Einsatz. – Mit praktischem Push-Pull Trinkflaschenverschluss – Hält Getränke bis zu vier Stunden warm		<b>HOLMENKOL LED Bottle Bottle Bag 1L</b> Drink belt with extra pocket and LED insert. – With a practical push/pull drinking bottle stopper – Keeps drinks warm for up to four hours	

20959 (blau/blue) VE/Unit 1   
20960 (pink/pink) VE/Unit 1 




Merchandise		Merchandise	
<b>Gürteltasche</b> Gürteltasche aus strapazierfähigem Nylon. Geeignet für das Unterbringen von Alpinen Tools sowie Nordischen Steigwachsen.		<b>Belt bag</b> Belt bag made of sturdy nylon. Suitable for holding Alpine tools and Nordic kick waxes	

20963 VE/Unit 1 

NEW



Merchandise		Merchandise	
<b>Skischuh Rucksack</b> Professionelle Wintersport Rucksack-Stiefeltasche. – Rundum schaumgepolsterte Stiefeltasche im XXL-Format – Seitliche Schuhgarage mit RV-Bogenöffnung – Ausreichend Platz für Stiefel, Helm und weiteres Equipment – Fächer für Skibrille, Protaktor, Handschuhe, Socken, Shirt etc. – Komfortabler Rucksackträger im Rücken-RV-Fach – Umhängegurt		<b>Ski-Shoe Backpack</b> Professional wintersport backpack-/bootbag. – Entire boot-bag foam padded in XXL size – Boots compartment with arch-zip opening on side – Enough room for boots, helmet and further equipment – Various inside/outside zipperbags and compartments for ski goggles, protector, gloves, socks, shirts etc. – Shoulder strap – Carry handle	

20966 52 x 44 x 30 cm VE/Unit 1 



Merchandise		Merchandise	
<b>HOLMENKOL Race Bag</b> Schultertasche aus strapazierfähigem Nylon. Optimal geeignet für das Unterbringen von alpinen Tools und Wachsen.		<b>HOLMENKOL Race Bag</b> Shoulder bag made of durable nylon. Ideal for housing alpine tools and waxes.	

20978 VE/Unit 1 




Merchandise		Merchandise	
<b>ServiceBox blau</b> Große und stabile HOLMENKOL-Logo Service-Box. – Optimal geeignet für Skiwachse, Kantentools und alles weitere Zubehör – Mit unterschiedlichen Schubfächern – Ein Must-Have für jeden Servicetechniker		<b>ServiceBox blue</b> Large robust service box with HOLMEKOL logo. – Optimally suitable for ski wax, edging tools and all other accessories – With drawers of various sizes – A must-have for every service technician	

20703 465 x 180 x 360 mm VE/Unit 1 



Merchandise		Merchandise	
<b>Waxkoffer leer</b> Praktischer stabiler Koffer zum selbstbestücken. Ohne Inhalt.		<b>Empty wax case</b> Practical robust case which you can fill yourself. No contents.	

20694 (groß/large) 1 Stk./pcs. VE/Unit 1  
260 x 340 x 125 mm 



TopSeller



Merchandise		Merchandise	
<b>SkiClip Alpin/Carving</b>	Praktische Skiclips. Belag- und kantenschonend für Alpin- und Carving-Ski. (Bei Abnahme von 1000 Stück auch als Private-Label möglich).	<b>SkiClip Alpine/Carving</b>	Handy ski clips. Protect the base and edges of alpine and carving skis. (Private Label is possible with minimum order quantity of 1000 pieces).

208100000 1 Stk./pcs. VE/Unit 20



<b>SkiClip Nordic</b>	Praktische Skiclips. Belag- und kantenschonend für alle Langlaufski. (Bei Abnahme von 1000 Stück auch als Private-Label möglich).	<b>SkiClip Nordic</b>	Handy ski clips. Protect the base and edges of all cross-country skis. (Private Label is possible with minimum order quantity of 1000 pieces).
-----------------------	--	-----------------------	---

20811 1 Stk./pcs. VE/Unit 20



<b>SkiClip Nordic Racing</b>	Praktische Skiclips. Belag- und kantenschonend für alle Langlauf-Rennski. (Bei Abnahme von 1000 Stück auch als Private-Label möglich).	<b>SkiClip Nordic Racing</b>	Handy ski clips. Protects the base and edges of all cross-country racing skis. (Private Label is possible with minimum order quantity of 1000 pieces).
------------------------------	---	------------------------------	---

20812 1 Stk./pcs. VE/Unit 20



<b>Banner groß</b>	Grosser Banner zur Dekoration von Ladenlokalen und Events. Für drinnen und draussen geeignet. Größe: 360 x 80 cm.	<b>Banner large</b>	Large banner for decorating shops and events. Suitable for indoor and outdoor use. Size: 360 x 80 cm.
--------------------	---	---------------------	---

23210 1 Stk./pcs. VE/Unit 1



<b>Banner klein</b>	Kleiner Banner zur Dekoration von Ladenlokalen und Events. Für drinnen und draussen geeignet. Größe: 200 x 50 cm.	<b>Banner small</b>	Small Banner for the decoration of stores and events. Use indoors and outdoors. Size: 200 x 50 cm.
---------------------	---	---------------------	--

23218 1 Stk./pcs. VE/Unit 1



Merchandise		Merchandise	
<b>Stoff Banner groß</b>	Logo weiß auf blau 300 x 80 cm.	<b>Cloth banner, large</b>	White on blue logo 300 x 80 cm.

23282 1 Stk./pcs. VE/Unit 1

<b>BeachFlag 4 m</b>	BeachFlag zur Dekoration von Schaufenstern, Ladenlokalen und Events. Für drinnen und draussen geeignet. Inkl. Rotator und Bodendübel.	<b>BeachFlag 4 m</b>	Beachflag for the decoration of shop windows, stores and events. Use indoors and outdoors. Incl. rotator and ground anchor.
----------------------	---	----------------------	---

24840 1 Stk./pcs. VE/Unit 1

<b>BeachFlag 2,20 m</b>	BeachFlag zur Dekoration von Schaufenstern, Ladenlokalen und Events. Für drinnen und draussen geeignet. Inkl. Bodenplatte.	<b>BeachFlag 2.20 m</b>	Beachflag for the decoration of shop windows, stores and events. Use indoors and outdoors. Incl. ground plate.
-------------------------	--	-------------------------	--

24830 1 Stk./pcs. VE/Unit 1

<b>Tragetasche mit Logo</b>	Umweltfreundliche Papiertragetasche.	<b>Carrier bag with Logo</b>	Environmentally friendly paper carrier bag
-----------------------------	--------------------------------------	------------------------------	--

23224 1 Stk./pcs. VE/Unit 1

<b>Textilsticker</b>	Zum Aufkleben und Aufbügeln.	<b>Textile sticker</b>	For sticking and ironing on.
----------------------	------------------------------	------------------------	------------------------------

23206 (15,8 x 2 cm) 1 Stk./pcs. VE/Unit 1





Merchandise		Merchandise	
Aufkleber klein		Sticker small	

23200 3,5 x 10,5 cm VE/Unit 1



Merchandise		Merchandise	
Aufkleber groß		Sticker big	

23208 7,4 x 21 cm VE/Unit 1



Merchandise		Merchandise	
Papierfahne		Paper flag	

23219 21 x 13 x 40 cm VE/Unit 1

NEW



Merchandise		Merchandise	
Race Guide Alpine		Race Guide Alpine	

23292 DE 1 Stk./pcs. VE/Unit 1

2329204 EN 1 Stk./pcs. VE/Unit 1

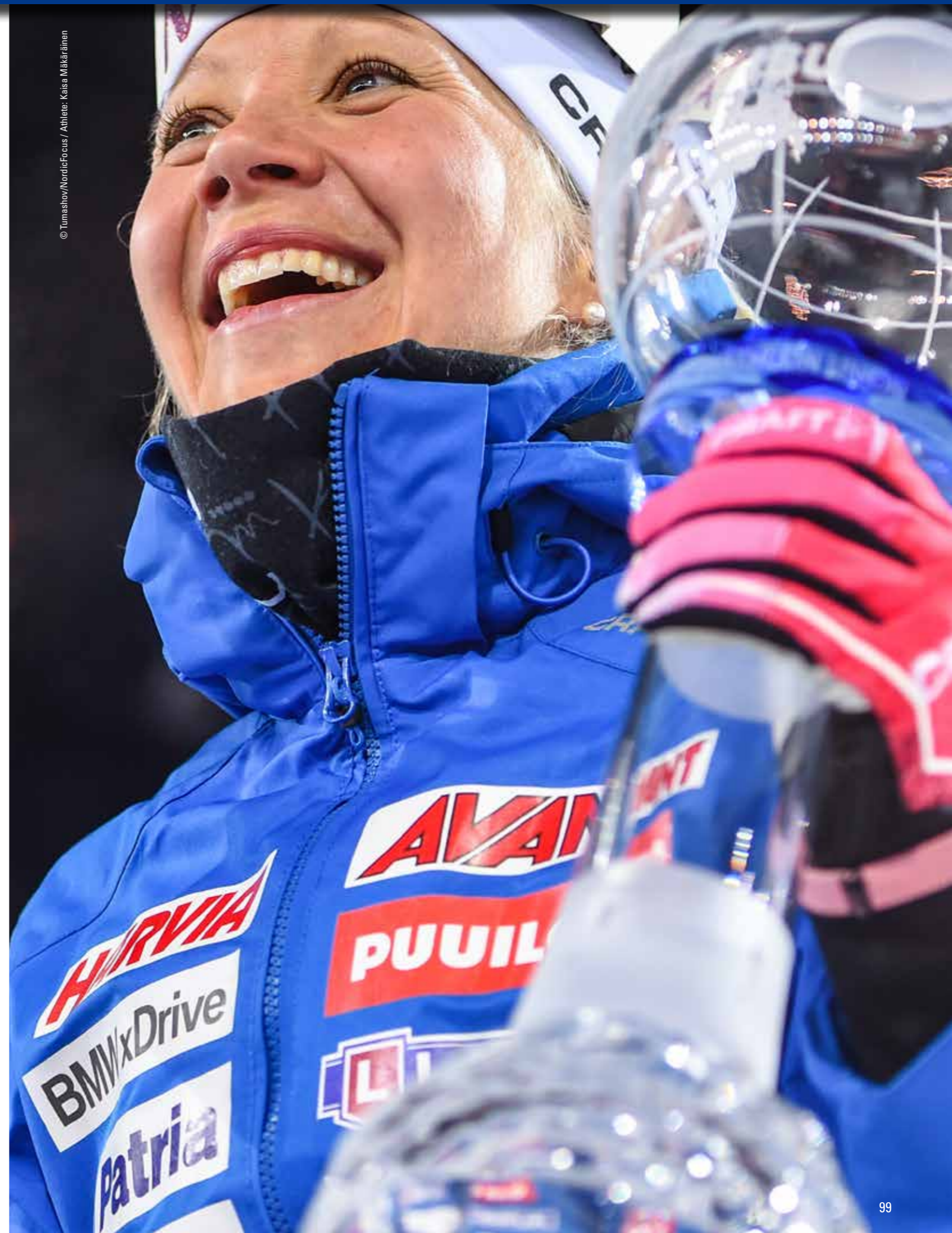
NEW



Merchandise		Merchandise	
Race Guide Nordic		Race Guide Nordic	

23293 DE 1 Stk./pcs. VE/Unit 1

2329304 EN 1 Stk./pcs. VE/Unit 1



© Tumashev/NordicFocus / Athlete: Kaisa Mäkäräinen

<b>A</b>		<b>D</b>		<b>J</b>		<b>R</b>		<b>W</b>	
ALL-IN-ONE	70	Diamond File WorldCup Coarse	68	Jump Ceramic Wax	23	Race Guide Alpine	98	SpeedFinish 2.0 WET	29
All-In-One 2.0	69	Diamond File WorldCup Fine	68			Race Guide Nordic	98	SpeedShield Pro II (Arbeitsschutz)	51
Alphamix YELLOW	22	Diamond File WorldCup Medium	68	<b>K</b>		Racing Base Cleaner	52	SpeedStick Pro II	51
Arkansas true hard	68	Digital RacingWaxer	55	Klister BLACK SPEZIAL	43	Racing Base LF 21	24	Sport Hygienic	87
Aufkleber groß	98	Digital RacingWaxer Thick Plate	55	Klister BLUE	42	Racing Bottle Bag 1L	94	Steel Edge WorldCup	60
Aufkleber klein	98			Klister RED	42	Racing Feile L-MAXI	66	Stoff Banner groß	97
		<b>E</b>		Klister RED SPEZIAL	42	Racing Feile L-MINI	66	Stopper Holder	79
<b>B</b>		Edge Trick	59	Klister SILVER	43	Racing Feile M-MAX	66	Sun Control Mountain Pine & Mint	89
Banner groß	96	Electronic RacingWaxer	54	Klister UNIVERSAL	43	Racing Feile M-MINI	66	SuperProPlus Wide	69
Banner klein	96	Ergo Easy	59	Klister VIOLET	42	Repair Card - Skiserviceaufkleber	77	SuperProPlus WorldCup	69
BaseBrush Bronze	46	Ergo SideWall Planer	62			Repair Strips	58	Syntec LF Liquid	24
BaseBrush Nylon	48	Ersatzscheibe für SmartEdger		<b>L</b>		Rillenstift	56	Syntec Race COLD - Alpin	30
BaseBrush Rosshaar	47	WorldCup	65	Leather Wax	87	Rillenstift für LL- und Sprungski	56	Syntec Race COLD - Nordic	31
BaseBrush Steel	46							Syntec Race MID - Alpin	30
BaseBrush Steel MicroFinish	48	<b>F</b>		<b>N</b>				Syntec Race MID - Nordic	31
BaseEdge File Guide	60	Feilenbürste	67	Natural Active Wax	83			Syntec Race WET - Alpin	30
BeachFlag 2,20 m	97	File Guide Clamp	60	Natural Proof	83	<b>S</b>		Syntec Race WET - Nordic	31
BeachFlag 4 m	97	FinishKork	58	Natural Skiwax Bar	11	Schleifgummi	67	Syntec Speed Stick	27
Betamix Pastille RED	74	Fluormix WHITE	24	Natural Skiwax Fluid	10	Schneethermometer FlashPen	73	Syntec WorldCup HF COLD	26
Betamix RED	20, 22			Natural Skiwax Paste	10	SegmentFile Diamond	64	Syntec WorldCup HF MID	26
Betamix RED Liquid	20	<b>G</b>		Natural Skiwax Spray	11	SegmentFile Hard Metal	64	Syntec WorldCup HF WET	26
Betamix RED Pastille	20	Grip BASE	44	Natural Skiwax Stick	10	Segment Stone Blue	59	SyntheticKork	58
Betamix RED Wax Riegel	20	Grip BLUE	44	Nirostaklinge	56	Semi Edger	61		
Betamix Wax Riegel RED	74	Grip BLUE EXTRA	44	Nordic Race Cap	93	ServiceBox blau	95	<b>T</b>	
Binding Stopper Farbmix	79	Grip BLUE SPEZIAL	44	Nordic Racing Spanner	70	Shoe Proof	87	Tape (Plastiklebeband)	76
Board / FreerideFix	70	Grip GREEN	44	Nordic Skin Spray	40	SideWall Planer Pro	62	Tape smart (Papierklebeband)	76
		Grip RED	45	NoWax Antilce & Glider Spray	40	SkiClip Alpin/Carving	96	Tasche für Wachstumstisch	72
		Grip VIOLET	45			SkiClip Nordic	96	Textile Proof	86
<b>C</b>		Grip VIOLET SPEZIAL	45	<b>O</b>		SkiClip Nordic Racing	96	Textile Wash	84
CareFleece	53, 77	Grip YELLOW	45	OvalBrush Bronze	46	Skin Cleaner	15, 40, 53	Textile Wash Natural Capsules	82
Carve Edge	64	3x Loipe Grip Wax	45	OvalBrush Bronze long wire	47	Skischuh Rucksack	94	Textilsticker	97
ClassicWaxer	54	Gürteltasche	94	OvalBrush Nylon	48	Ski Tour Decor Spray	15	Tischset nordic	72
Cold Wax Pastille	75			OvalBrush Rosshaar	47	Ski Tour Skin Spray	14	Tragetasche mit Logo	97
Cold Wax Riegel	75	<b>H</b>		OvalBrush Steel	46	Ski Tour Skin Spray Racing	15		
Combi Edger	61	Hand Cream Sensitive	89	OvalBrush Steel MicroFinish	48	Ski Tour Wax Stick	14	<b>U</b>	
Combi Edger Spare File	61	HighTec Proof	86	Oxyd mini	68	SmartEdger WorldCup	65	Ultramix BLUE	22
CrossFile MAXI	67	HOLMENKOL Bandana	92			SmartWaxer	54	Universal Wax Pastille PINK	74
CrossFile MINI	67	HOLMENKOL Bommelmütze	93	<b>P</b>		SpareBlade	62	Universal Wax Riegel PINK	74
Cross Structure KIT nordic	73	HOLMENKOL Caps	92	PadSet	58	Spare File	59	Universal Wax Stange PINK	74
Cross Structure Tool nordic	73	HOLMENKOL Hoodie	92	Papierfahne	98	SpeedBlock COLD	28		
		HOLMENKOL LED Bottle Bag 1L	94	Plexiklinge	56	SpeedBlock MID	28		
		HOLMENKOL Mütze Beanie	93	Plexiklingenschärfer Racing	56	SpeedBlock WET	28		
		HOLMENKOL Nordic Race HEADBAND	93	Premium Lip Balm	89	SpeedBrush Bronze	50		
		HOLMENKOL Race Bag	95	Profi Edger	61	SpeedBrush Fibre	50		
		HOLMENKOL Syntec T-Shirt	92			SpeedBrush Fleece	51		
						SpeedBrush Nylon	50		
						SpeedBrush Rosshaar	50		
						SpeedFinish 2.0 COLD	29		
						SpeedFinish 2.0 MID	29		



Official supplier of:



HOLMENKOL GmbH

Monrepos 7  
D-71634 Ludwigsburg

Fon +49(0)7141/3894-0  
Fax +49(0)7141/3894-100

info@holmenkol.com  
www.holmenkol.com

