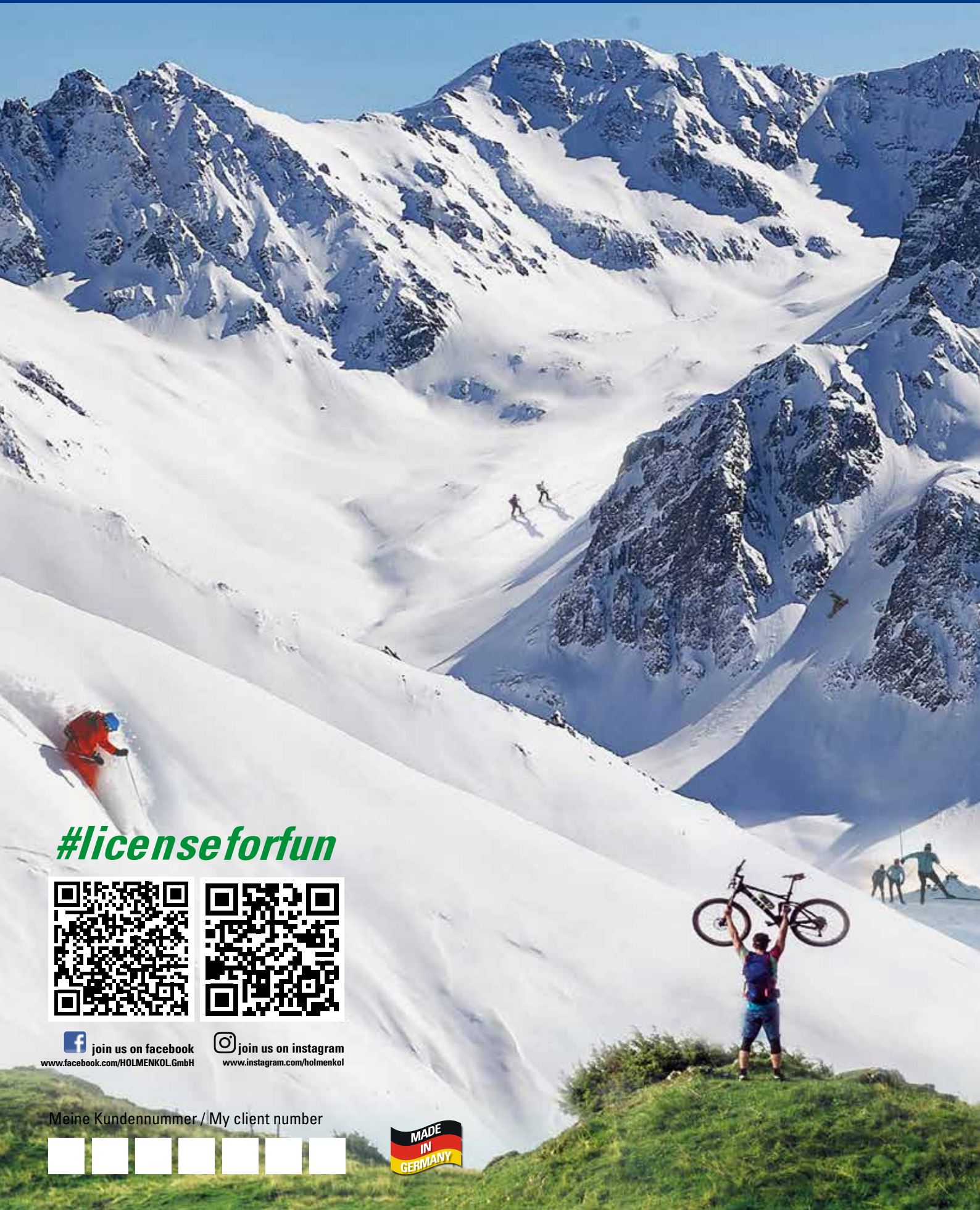


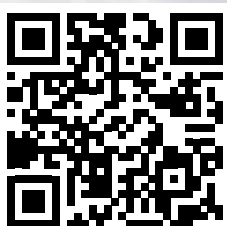
WORKBOOK 21/22

HOLMENKOL®

LICENSE TO WIN



#licenseforfun



 join us on facebook
www.facebook.com/HOLMENKOL.GmbH

 join us on instagram
www.instagram.com/holmenkol

Meine Kundennummer / My client number

--	--	--	--	--	--	--	--





© HEAD Sport GmbH / Athlete: Matthias Mayer

INHALT / CONTENT

Snow	
Natural Skiwachs / Skiwax 24/7	4-11
Ski Tour Wachs / Ski Tour Wax	12-15
SYNTEC – The Story	18-19
SYNTEC FF Rennwachs/Racing Wax	20-21
SYNTEC FF Cleaner	21
SYNTEC FF2 Liquids	22
SYNTEC FF1 Liquids	23
World Cup Wax Chart	25
Basis Wachs Liquids/ Base Wax Liquids	26-27
Basis Wachs / Base Wax	28-29
LF Wachs / LF Wax	30
Rennwachs HF / Racing Wax HF	32-33
SYNTEC Liquids	34
Racing Finish SYNTEC	35
Nordic Classic	36-37
Steigwachs / Gripwax	38-41
Bürsten / Brushes	
42-47	
Tools	
Reinigen / Cleaning	48-49
Wachseisen / Waxing Irons	50-51
Klingen / Scrapers	52-53
Schleifpads, Kork, Reparieren, /	
Grinding Pads, Cork, Repair,	54-55
Kantenbearbeitung / Edge Tuning	56-59
Feilen / Files	60-62
Skispanner, Tische, Profile /	
Ski Vices, Tables, Profiles	63-66
Strukturgeräte / Structure tools	
Zubehör / Accessories	67
Werkstatt / Backshop	68-73
Textilpflege / Textile Care Natural	
Reinigen /Cleaning	76
Imprägnieren / Waterproofing	76
Textilpflege / Textile Care	
Reinigen /Cleaning	78
Imprägnieren / Waterproofing	80
Schuhpflege / Shoe Care	
Pflege & Schutz / Care & Protection	81
Body Care	
82-83	
Bike	
84-89	
Merchandise	
90-97	
Index	
98-99	

THE WORLD'S FIRST ECO CERTIFIED SKIWAX.

**RESPECT
NATURE**

SNOW





RESPECT NATURE

© Marker Dalbello Vökl International

Skifahren ist unsere Leidenschaft. Morgens, wenn die Sonne hinter den Bergen auftaucht und alles wie in Watte gepackt und noch unberührt erscheint, dann heißt es: Ski oder Snowboard geschnappt, rein in die Gondel und rauf zur Bergstation. Oder auch: Felle auf die Ski und los geht der Aufstieg durch tiefverschneite Winterwälder bis zum Gipfel.

Um solche Tage bestmöglich zu genießen, haben wir einen hohen Anspruch an unser Material. Dabei spielt die richtige Pflege der Ski oder Snowboards eine zentrale Rolle.

HOLMENKOL macht es uns mit der Natural Skiwax Serie einfach, diese regelmäßig zu wachsen. Die Produkte sind unkompliziert und schnell in der Anwendung. Dünn auftragen, kurz warten und mit dem Filz polieren. Wir brauchen keine weiteren Produkte. Bezüglich der Wetter- und Schneebedingungen brauchen wir uns keine Gedanken zu machen. HOLMENKOL Natural Produkte sind 24/7 einsetzbar. An jedem Tag, bei jedem Wetter.

Wir konzentrieren uns auf das Wesentliche – Skifahren. Und all das, ohne Abstriche bei der Performance machen zu müssen.

Skiing is our passion. In the morning, when the sun rises behind the mountains and everything is packed in cotton wool and still untouched, it says: grab your skis or snowboard, straight to the gondola and up to the mountain station. Or: skins on and climb through snow-covered winter forests up to the summit.

In order to enjoy such days at their best, we have a high demand of our material. Here, the proper care of skis or snowboards plays a central role.

To wax and care for your skis and snowboards regularly, HOLMENKOL makes it simple with the Natural Skiwax series. The products are simple and fast in the application. Apply thinly, wait a moment and polish in with the felt pad. We do not need anything else. With the weather and snow conditions we need not worry. HOLMENKOL Natural products can be used 24/7. Every day, in any weather.

We focus on the essentials - skiing. All without having to compromise on the performance.

© Isabelle Hanssen, Freestyle Skier



NATURAL SHIWAX 24/7

Bei HOLMENKOL endet Nachhaltigkeit nicht in der Rezeptur der Produkte. Der Umweltkreislauf startet bereits mit der Produktion. Die ISO zertifizierte Produktionsstätte nahe Münster/Nordrhein Westfalen stellt kurze Lieferwege sicher.

Der Einsatz von Ökostrom und die hauseigene Photovoltaikanlage sorgen für einen geringen Energieverbrauch. Jeden Tag wird daran gearbeitet, den Verbrauch von Energie, Wasser und Abfall weiter zu reduzieren. So konnten in einem Jahr bereits bis zu fünf Tonnen Müll, 70.000 kWh Strom, 16,8 Tonnen CO² und 375 Kubikmeter Wasser eingespart werden. Diesen Weg möchte HOLMENKOL weiter vorantreiben.

Um bio wirklich bio zu machen, stellt HOLMENKOL einen hohen Anspruch an die Verpackungen der Produkte. So bestehen die Kunststoffverpackungen zukünftig verstärkt aus Rezyklatmaterial. Dabei handelt es sich um Kunststoffmaterial, das bereits mindestens einen Verarbeitungsprozess hinter sich hat. Seit 2019 ist HOLMENKOL der weltweit erste öko-zertifizierte Skiwachshersteller. Der Natural Skiwx Bar bekommt als erstes öko-Skiwachs das nordische Umweltzeichen NORDIC SWAN Ecolabel verliehen.

At HOLMENKOL, sustainability does not end with the ingredients of the products. The environmental cycle starts with the production. The ISO certified production site near Münster/Nordrhein Westfalen ensures short delivery routes.

The use of green electricity and the in-house photovoltaic system ensure a low energy consumption. Every day we will work to reduce the consumption of energy, water and waste. In a year up to five Tons of waste, 70,000 kWh of electricity, 16.8 tonnes of CO² and 375 cubic meters water can be saved. HOLMENKOL wants to push this ethos.

In making bio products, HOLMENKOL also sets a high demand on the packaging. Plastic packaging will be more and more made from recycled material. This is plastic material that has already undergone at least one manufacturing process. HOLMENKOL is the World's first eco-certified ski wax manufacturer. The Natural Skiwx Bar is the first eco-ski wax certified with the Nordic eco-label NORDIC SWAN.

RESPECT NATURE



NATURAL SHIWAX 24/7

Aus Respekt vor der Umwelt

Wir sind outdoor, leben in und mit der Natur. Sie gilt es zu schützen. HOLMENKOL Natural Produkte sind gemäß OECD 301 biologisch abbaubar. Nach bereits 28 Tagen sind über 60 Prozent der Inhaltsstoffe abgebaut. Deshalb tragen diese Produkte auch das Bio-Label – ein Alleinstellungsmerkmal.

Respect for the environment

We are outdoor, living in and with nature. It is important to protect it. HOLMENKOL Natural Products are biodegradable according to OECD 301. In already 28 days over 60 percent of the ingredients have degraded. That is why these products carry that Bio label – a unique selling point.



© Marker Dalbello Völk (International)



24/7-SKIWACHS

Natural Skiwx Fluid

- Bio-Easy-Wax zur Pflege aller Beläge.
- Biologisch abbaubares Flüssigwachs
 - Schnelle und einfache Anwendung
 - 24/7: für alle Schneearten und Temperaturen
 - Sorgt für optimale Gleiteigenschaften
 - Recyclebares Gebinde

24/7-SKIWAX

Natural Skiwx Fluid

- Bio-Easy-Wax for the care of all bases.
- Biodegradable liquid wax
 - Fast and easy application
 - 24/7: for all snow types and temperatures
 - Gives optimal gliding properties
 - Recyclable trading unit



24024 100 ml VE/Unit 12

ALL DISCIPLINES



Natural Skiwx Stick

- Bio-Easy-Wax zur Pflege aller Beläge.
- Biologisch abbaubarer Skiwx Stick
 - Schnelle und einfache Anwendung
 - 24/7: für alle Schneearten und Temperaturen
 - Sorgt für optimale Gleiteigenschaften
 - Recyclebares Gebinde

Natural Skiwx Stick

- Bio-Easy-Wax for the care of all bases.
- Biodegradable Skiwx Stick
 - Fast and easy application
 - 24/7: for all snow types and temperatures
 - Gives optimal gliding properties
 - Recyclable trading unit



24018 50 g VE/Unit 12

ALL DISCIPLINES



Natural Skiwx Paste

- Bio-Easy-Wax zur Pflege aller Belege.
- Biologisch abbaubare Skiwx Paste
 - Schnelle und einfache Anwendung
 - 24/7: für alle Schneearten und Temperaturen
 - Sorgt für optimale Gleiteigenschaften
 - Recyclebares Gebinde

Natural Skiwx Paste

- Bio-Easy-Wax for the care of all bases.
- Biodegradable Skiwx Paste
 - Fast and easy application
 - 24/7: for all snow types and temperatures
 - Gives optimal gliding properties
 - Recyclable trading unit



24016 75 ml VE/Unit 12

ALL DISCIPLINES



24/7-SKIWACHS

Natural Skiwx Spray

- Bio-Easy-Wax zur Pflege aller Beläge.
- Biologisch abbaubares Skiwx Spray
 - Schnelle und einfache Anwendung
 - 24/7: für alle Schneearten und Temperaturen
 - Sorgt für optimale Gleiteigenschaften
 - Optimal geeignet zur Anwendung auf Freerideski und Snowboards
 - Recyclebares Gebinde

24/7-SKIWAX

Natural Skiwx Spray

- Bio-Easy-Wax for the care of all bases.
- Biodegradable Skiwx Spray
 - Fast and easy application
 - 24/7: for all snow types and temperatures
 - Gives optimal gliding properties
 - Ideal to use on freeride skis and snowboards
 - Recyclable trading unit



24006 200 ml VE/Unit 12

ALL DISCIPLINES



Natural Skiwx Bar

- Bio-Heißwachsriegel zur Pflege aller Beläge.
- Biologisch abbaubares Heißwachs
 - 24/7: für alle Schneearten und Temperaturen
 - Sorgt für optimale Gleiteigenschaften
 - Bügeltemperatur 120 -130°C
 - Recyclebares Gebinde
 - SWAN getestet bei 0- -8°C

Natural Skiwx Bar

- Bio-Hot Wax for the care of all bases.
- Biodegradable hot wax bar
 - 24/7: for all snow types and temperatures
 - Gives optimal gliding properties
 - Ironing temperature 120 – 130°C
 - Recyclable trading unit
 - SWAN tested at 0- -8°C



24002 150 g VE/Unit 6

ALL DISCIPLINES



24003 2x35 g VE/Unit 6

ALL DISCIPLINES



Das Nordic Ecolabel – THE SWAN.
Das nordische Umweltzeichen wird nur an die umweltfreundlichsten Produkte und Dienstleistungen vergeben. Neben der biologischen Abbaubarkeit müssen die Kriterien - beste Gleiteigenschaften - Schmutzabweisung - Abriebfestigkeit - Performance wie ein leicht fluoriertes Wachs erfüllt sein.

The Nordic Ecolabel – The SWAN.
The Nordic Ecolabel is found only on the environmentally best products and services. In addition to the biological degradability must fulfill the following criteria - best gliding properties - dirt repellency - Abrasion resistance - performance like a low fluorinated wax.



TopSeller



SKI TOUR WACHS

Ski Tour Wax Stick

Universal Wachs Stick zum Aufreiben auf Fell und Belag. Für alle Schneearten und Temperaturen geeignet.

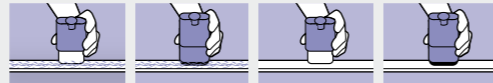
- Pflege für alle Arten von Tourenfellen
- Sorgt für optimale Gleiteigenschaften und pflegt den Belag
- Besonders fellschonend
- Handliches Hosentaschenformat
- Verarbeitung: vor und während der Skitour aufreiben, mit Polierfilz einarbeiten

SKI TOUR WAX

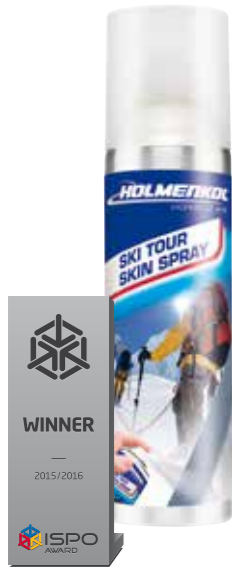
Ski Tour Wax Stick

Universal wax stick for applying to skins and surfaces. For all snow types and temperatures.

- Perfect care for all touring skin types
- Ensures optimum gliding characteristics and cares for the surface
- Particularly kind to skins
- Handy pocket format
- Application: Rub on before and during your ski tour, work in with a polishing fleece.



24871 50 g VE/Unit 6



Ski Tour Skin Spray

Fellimprägnierung, für alle Schneearten und Temperaturen geeignet.

- Verhindert Anhaften von Schnee und Eis
- Pflege für alle Arten von Tourenfellen
- Sorgt für optimale Gleiteigenschaften
- Umweltfreundliches und fellschonendes Airspray
- Verarbeitung: vor der Skitour aufsprühen, trocknen lassen und leicht mit dem Wachseisen (100°C) nachbügeln

Ski Tour Skin Spray

Skin impregnation, for all snow types and temperatures.

- Prevents snow and ice from sticking
- Perfect care for all touring skin types
- Ensures optimum gliding characteristics
- Environmentally friendly air spray which is kind to skins
- Application: Spray on before your ski tour, allow to dry and iron lightly with an iron (100°C)



24873 125 ml VE/Unit 6



SKI TOUR WACHS

Ski Tour Decor Spray

Anti-Ice Spray für das Ski-Dekor.

- Verhindert Anhaften von Schnee und Eis auf der Skioberseite
- Verarbeitung: vor der Skitour aufsprühen und trocknen lassen
- Umweltfreundliches Airspray

SKI TOUR WAX

Ski Tour Decor Spray

Anti-ice spray for ski decor.

- Prevents snow and ice from sticking to the upper ski surface
- Application: Spray on before your ski tour and allow to dry
- Environmentally friendly air spray



24877 125 ml VE/Unit 6



Skin Cleaner

Reiniger für Ski Tour Felle sowie Nordic-Steigfelle.

- Reinigt die Felle sanft von Schmutz und Waxresten
- Steig- und Gleiteigenschaften werden dadurch wieder verbessert
- Der Reiniger greift den Kleber der Felle nicht an
- Verarbeitung: Care Fleece mit Skin Cleaner anfeuchten
- Die Felle in Laufrichtung sanft reinigen

Skin Cleaner

Cleaner for ski touring skins and Nordic climbing skins.

- Gently cleans the skins from dirt and wax residues
- The climbing and sliding properties are improved again
- The cleaner does not attack the glue of the skins
- Application: moisten Care Fleece with Skin Cleaner
- Clean the skins gently in the running direction



24874 100 ml VE/Unit 6



SNOW



ALPINE / NORDIC

HOLMENKOL FF Serie als Ergebnis des SYNTEC Projekts.

Das hauseigene Labor von HOLMENKOL ist ständig auf der Suche nach Wirkstoffen, die unsere Produkte verbessern. Seit Beginn des SYNTEC Projekts steht dabei die eigene Rohstoffentwicklung und -synthetisierung im Vordergrund. Unser World Racing Team ist ständig damit beschäftigt, die Rohstoffzusammensetzungen in der Praxis -auf Schnee- zu testen, um die Produkte zu optimieren. Jedes einzelne Produkt muss bei unterschiedlichen Schnee- und Witterungsbedingungen überzeugen, bevor es das Siegel „license to win“ tragen darf. Im Rahmen des Syntec Projekts forscht unser Team seit Jahren an fluorfreien Rezepturalternativen.

Seit Mitte 2020 sind die Skiwachshersteller mit strengen Regularien bzgl. des Einsatzes von fluorierten Stoffen konfrontiert. Die internationalen Skiverbände möchten den Rohstoff perspektivisch vollständig aus dem Wettkampfsport verbannen. Gerade in diesem Bereich steht man vor enormen Herausforderungen, da ein Verlust an Performance nicht hinnehmbar wäre. Bei HOLMENKOL, dem ersten öko-zertifizierten Skiwachshersteller der Welt, nimmt man diese Herausforderung gerne an.

Als Ergebnis des SYNTEC Projekts gelingt es nun, zur Saison 21/22 eine komplett fluorfreie Skiwachsserie zu präsentieren. Das Unternehmen setzt einmal mehr einen Meilenstein auf dem von Nachhaltigkeit gezeichneten Weg der Entwicklung.

Enjoy the new HOLMENKOL ff Series.

HOLMENKOL FF series as a result of the SYNTEC project.

HOLMENKOL's in-house laboratory is constantly on the lookout for active ingredients that can improve our products. Since the beginning of the SYNTEC project, the focus has been on developing and synthesizing raw materials. Our World Racing Team is constantly busy testing the raw material compositions in practice - on snow - in order to optimize the products. Every single product has to be convincing in different snow and weather conditions before it can bear the "license to win" seal. As part of the Syntec project, our team has been researching fluorine-free formulation alternatives for years.

Since mid-2020, ski wax manufacturers have been confronted with strict regulations regarding the use of fluorinated substances. The international ski associations would like to completely ban the raw material from competitive sport. In this area in particular, you face enormous challenges, as a loss of performance would be unacceptable. HOLMENKOL, the world's first eco-certified ski wax manufacturer, is happy to accept this challenge.

As a result of the SYNTEC project, it is now possible to present a completely fluorine-free ski wax series for the 21/22 season. The company is once again setting a milestone on the path of development marked by sustainability.

Enjoy the new HOLMENKOL ff Series.



NEW



SYNTEC FF RENNWACHS

Syntec FF Bar YLW

- Fluorfreies Synthese Rennwachs.
- Neue fluorfreie Hochleistungsrezeptur
 - Erfüllt sämtliche Regularien der internationalen Skiverbände
 - Für fein bis groben sowie nassen Schnee
 - Für Schneetemperaturen von 0° bis -4°C
 - Maximale Wasser- und Schmutzabweisung
 - Sehr hohe Beschleunigung
 - Bestnoten in Gleitvermögen und Abriebfestigkeit
 - Bügeltemperatur 115-125°C

SYNTEC FF RACING WAX

Syntec FF Bar YLW

- Fluorine-free synthetic racing wax.
- New fluorine-free high-performance formulation
 - Fulfills all regulations of the international ski associations
 - For fine to coarse and wet snow
 - For snow temperatures from 0° to -4 °C
 - Maximum water and dirt repellence
 - Very high acceleration
 - Allows maximum gliding and abrasion resistance
 - Ironing temperature 115-125 °C



27101 150 g VE/Unit 6

ALPINE NORDIC



27104 2x 35 g VE/Unit 6

ALPINE NORDIC



NEW



Syntec FF Bar RED

- Fluorfreies Synthese Rennwachs.
- Neue fluorfreie Hochleistungsrezeptur
 - Erfüllt sämtliche Regularien der internationalen Skiverbände
 - Für fein bis groben sowie feuchten Schnee
 - Für Schneetemperaturen von -4° bis -10°C
 - Maximale Wasser- und Schmutzabweisung
 - Sehr hohe Beschleunigung
 - Bestnoten in Gleitvermögen und Abriebfestigkeit
 - Bügeltemperatur 115-125°C

Syntec FF Bar RED

- Fluorine-free synthetic racing wax.
- New fluorine-free high-performance formulation
 - Fulfills all regulations of the international ski associations
 - For fine to coarse and damp snow
 - For snow temperatures from -4 ° to -10 °C
 - Maximum water and dirt repellence
 - Very high acceleration
 - Allows maximum gliding and abrasion resistance
 - Ironing temperature 115-125 °C



27111 150 g VE/Unit 6

ALPINE NORDIC



27114 2x 35 g VE/Unit 6

ALPINE NORDIC



NEW



Syntec FF Bar BLU

- Fluorfreies Synthese Rennwachs.
- Neue fluorfreie Hochleistungsrezeptur
 - Erfüllt sämtliche Regularien der internationalen Skiverbände
 - Für fein bis groben sowie aggressiven Schnee
 - Für Schneetemperaturen von -8° bis -15°C
 - Maximale Wasser- und Schmutzabweisung
 - Sehr hohe Beschleunigung
 - Bestnoten in Gleitvermögen und Abriebfestigkeit
 - Bügeltemperatur 120-130°C

Syntec FF Bar BLU

- Fluorine-free synthetic racing wax.
- New fluorine-free high-performance formulation
 - Fulfills all regulations of the international ski associations
 - For fine to coarse and aggressive snow
 - For snow temperatures from -8 ° to -15 °C
 - Maximum water and dirt repellence
 - Very high acceleration
 - Allows maximum gliding and abrasion resistance
 - Ironing temperature 120-130°C



27121 150 g VE/Unit 6

ALPINE NORDIC



27124 2x 35 g VE/Unit 6

ALPINE NORDIC



NEW



SYNTEC FF RENNWACHS

Syntec FF Bar GRE

- Fluorfreies Synthese Rennwachs.
- Neue fluorfreie Hochleistungsrezeptur
 - Erfüllt sämtliche Regularien der internationalen Skiverbände
 - Für feinen sowie aggressiven Schnee
 - Für Schneetemperaturen von -15° bis -30°C
 - Maximale Wasser- und Schmutzabweisung
 - Sehr hohe Beschleunigung
 - Bestnoten in Gleitvermögen und Abriebfestigkeit
 - Bügeltemperatur 115-125°C

SYNTEC FF RACING WAX

Syntec FF Bar GRE

- Fluorine-free synthetic racing wax.
- New fluorine-free high-performance formulation
 - Fulfills all regulations of the international ski associations
 - For fine and aggressive snow
 - For snow temperatures from -15° to -30°C
 - Maximum water and dirt repellence
 - Very high acceleration
 - Allows maximum gliding and abrasion resistance
 - Ironing temperature 115-125 °C



27131 150 g VE/Unit 6

ALPINE NORDIC



NEW



Syntec FF 21 Bar

- Fluorfreies Hochleistungs-Basiswachs für Ski Alpin, Ski Nordisch und Skispringen.
- Neue fluorfreie Hochleistungsrezeptur
 - Erfüllt sämtliche Regularien der internationalen Skiverbände
 - Für Schneetemperaturen von 0° bis -20 °C
 - Hohe Abriebfestigkeit
 - Geringe Schmutzaufnahme
 - Breiter Einsatzbereich
 - Bügeltemperatur 140-150°C

Syntec FF 21 Bar

- Fluorine-free high-performance base wax for alpine, nordic and ski jumping.
- New fluorine-free high-performance formulation
 - Fulfills all regulations of the international ski associations
 - Extremely wide area of application
 - For snow temperatures from 0° to -20 °C
 - High abrasion resistance
 - Low dirt adherence
 - Broad range of uses
 - Iron temperature 140-150°C



27908 150 g VE/Unit 6

ALPINE NORDIC



27911 2x 35 g VE/Unit 6

ALPINE NORDIC



NEW



Syntec FF Cleaner

- Fluorfreier Spezialreiniger und Wachsentrferner.
- Erfüllt sämtliche Regularien der internationalen Skiverbände
 - Perfekt geeignet zur schonenden Entfernung von HOLMENKOL FF Produkten
 - Im Anschluss an die Behandlung nimmt der Ski wieder mehr Wachs auf
 - Ski gewinnt dadurch wieder an Grundgeschwindigkeit

Syntec FF Cleaner

- Fluorine-free special cleaner and wax remover.
- Fulfills all regulations of the international ski associations
 - Perfectly suited for the gentle removal of HOLMENKOL FF products
 - After the treatment, the skis take again more wax on
 - As a result, the ski regains its basic speed



27518 100 ml VE/Unit 6

ALPINE NORDIC



27519 500 ml VE/Unit 1

ALPINE NORDIC





SYNTEC FF2 LIQUIDS

Syntec FF2 Liquid YLW

- Fluorfreies Synthese Speed Flüssigwachs..
- Neue fluorfreie Hochleistungsrezeptur
 - Erfüllt sämtliche Regularien der internationalen Skiverbände
 - Für fein bis groben sowie nassen Schnee
 - Für Schneetemperaturen von 0° bis -6°C
 - Sehr hohe Beschleunigung
 - Einfache und schnelle Anwendung auch in kühler Umgebung

SYNTEC FF2 LIQUIDS

Syntec FF2 Liquid YLW

- Fluorine-free Synthesis Speed liquid wax.
- New fluorine-free high-performance formulation
 - Fulfills all regulations of the international ski associations
 - For fine to coarse and wet snow
 - For snow temperatures from 0° to -6°C
 - Very high acceleration
 - Easy and fast application even in cool surroundings



27062 100 ml VE/Unit 6



Syntec FF2 Liquid RED

- Fluorfreies Synthese Speed Flüssigwachs..
- Neue fluorfreie Hochleistungsrezeptur
 - Erfüllt sämtliche Regularien der internationalen Skiverbände
 - Für fein bis groben sowie nassen Schnee
 - Für Schneetemperaturen von -6° bis -12°C
 - Sehr hohe Beschleunigung
 - Einfache und schnelle Anwendung auch in kühler Umgebung

Syntec FF2 Liquid RED

- Fluorine-free Synthesis Speed liquid wax.
- New fluorine-free high-performance formulation
 - Fulfills all regulations of the international ski associations
 - For fine to coarse and wet snow
 - For snow temperatures from -6° to -12°C
 - Very high acceleration
 - Easy and fast application even in cool surroundings



27063 100 ml VE/Unit 6



Syntec FF2 Liquid BLU

- Fluorfreies Synthese Speed Flüssigwachs..
- Neue fluorfreie Hochleistungsrezeptur
 - Erfüllt sämtliche Regularien der internationalen Skiverbände
 - Für fein bis groben sowie aggressiven Schnee
 - Für Schneetemperaturen von -12° bis -20°C
 - Sehr hohe Beschleunigung
 - Einfache und schnelle Anwendung auch in kühler Umgebung

Syntec FF2 Liquid BLU

- Fluorine-free Synthesis Speed liquid wax.
- New fluorine-free high-performance formulation
 - Fulfills all regulations of the international ski associations
 - For fine to coarse and aggressive snow
 - For snow temperatures from -12° to -20°C
 - Very high acceleration
 - Easy and fast application even in cool surroundings



27064 100 ml VE/Unit 6



SYNTEC FF1 LIQUIDS

Syntec FF1 Liquid YLW (Abb. ähnlich)

- Fluorfreies Hochleistungs-Finish-Flüssigwachs.
- Erfüllt sämtliche Regularien der internationalen Skiverbände
 - Für fein bis groben sowie nassen Schnee
 - Für Schneetemperaturen von 0° bis -6°C
 - Erhöht Geschwindigkeit und Beschleunigungsvermögen
 - Einfache und schnelle Anwendung vor dem Wettkampf

SYNTEC FF1 LIQUIDS

Syntec FF2 Liquid YLW (similar picture)

- Fluorine-free high-performance finish liquid wax.
- Fulfills all regulations of the international ski associations
 - For fine to coarse and wet snow
 - For snow temperatures from 0° to -6°C
 - Increases speed and acceleration
 - Easy and quick application prior the competition



27072 50 ml VE/Unit 1

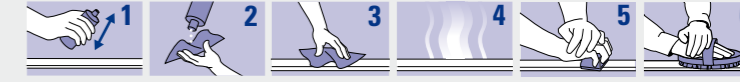


Syntec FF1 Liquid RED (Abb. ähnlich)

- Fluorfreies Hochleistungs-Finish-Flüssigwachs.
- Erfüllt sämtliche Regularien der internationalen Skiverbände
 - Für fein bis groben sowie nassen Schnee
 - Für Schneetemperaturen von -6° bis -12°C
 - Erhöht Geschwindigkeit und Beschleunigungsvermögen
 - Einfache und schnelle Anwendung vor dem Wettkampf

Syntec FF1 Liquid RED (similar picture)

- Fluorine-free high-performance finish liquid wax.
- Fulfills all regulations of the international ski associations
 - For fine to coarse and wet snow
 - For snow temperatures from -6° to -12°C
 - Increases speed and acceleration
 - Easy and quick application prior the competition



27073 50 ml VE/Unit 1



Syntec FF1 Liquid BLU (Abb. ähnlich)

- Fluorfreies Hochleistungs-Finish-Flüssigwachs.
- Erfüllt sämtliche Regularien der internationalen Skiverbände
 - Für fein bis groben sowie aggressiven Schnee
 - Für Schneetemperaturen von -12° bis -20°C
 - Erhöht Geschwindigkeit und Beschleunigungsvermögen
 - Einfache und schnelle Anwendung vor dem Wettkampf

Syntec FF1 Liquid BLU (similar picture)

- Fluorine-free high-performance finish liquid wax.
- Fulfills all regulations of the international ski associations
 - For fine to coarse and aggressive snow
 - For snow temperatures from -12° to -20°C
 - Increases speed and acceleration
 - Easy and quick application prior the competition



27074 50 ml VE/Unit 1



ALPINE / NORDIC



© Atomic Austria GmbH / Athlete: Michaela Shiffrin

Aufbau nach Präparationsschritten / Construction in the order of preparation steps

Base Wax

**Alpha/Beta/
Ultra-Mix
Liquid**

24032/24033/24034
(Seite/page 26)



**Alpha/Beta/
Ultra-Mix**

24104/24114/24124
(Seite/page 28)



**Syntec LF Liquid/
Syntec LF 21
Fluor Mix**

24134/24911/24134
(Seite/page 30)



Racing Wax

**Syntec
Speed Liquid**

24950/24960/24970
(Seite/page 34)



**Syntec
Worldcup HF 2.0**

24202/24204/24206
(Seite/page 32)



Finish Wax

**Syntec
SpeedStick**

24370
(Seite/page 35)



Racing Wax

**Syntec
FF Bar**

27104/27114/27124
(Seite/page 20)



**Syntec
FF 21 Bar**

27911
(Seite/page 21)



**Syntec
FF2 Liquid**

27062/27063/27064
(Seite/page 22)



Finish Wax

**Syntec
FF1 Liquid**

27072/27073/27074
(Seite/page 23)



FLUORFREI / FLUORINE-FREE





BASIS WACHS LIQUIDS

Alphasix YELLOW Liquid

Neue Flüssigwachs-Variante des bekannten Alphasix.
 – Für weichen, neuen und feinkörnigen Schnee
 – Für Schneetemperaturen von 0° bis -4°C
 – Einfache und schnelle Anwendung



24032 250 ml VE/Unit 6



Betamix RED Liquid

Neue Flüssigwachs-Variante des Topsellers Betamix.
 – Für alle Schneearten
 – Für Schneetemperaturen von -4° bis -14°C
 – Einfache und schnelle Anwendung



24033 250 ml VE/Unit 6



Ultramix BLUE Liquid

Neue Flüssigwachs- Variante des bekannten Ultramix.
 – Für kalten, alten und aggressiven Schnee
 – Für Schneetemperaturen von -8° bis -20°C
 – Einfache und schnelle Anwendung



24034 250 ml VE/Unit 6



BASE WAX LIQUIDS

Alphasix YELLOW Liquid

New Liquid Wax variant of the well-known skiwax bar Alphasix.
 – For soft, fresh and fine-grained snow
 – For snow temperatures from 0° to -4° C
 – Fast and easy application

Betamix RED Liquid

New Liquid Wax variant of the well-known skiwax bar Betamix.
 – For all snow conditions
 – For snow temperatures from -4° to -14° C
 – Fast and easy application

Ultramix BLUE Liquid

New Liquid Wax variant of the well-known skiwax bar Ultramix.
 – For cold, old and aggressive snow
 – For snow temperatures from -8° to -20° C
 – Fast and easy application



ALPINE / NORDIC



How to use.

BASIS WACHS

BASE WAX



Alphamix YELLOW

Hochwertigstes Basis-, Grund- und Trainingswachs auf Hydrocarbonbasis.

- Für weichen, neuen und feinkörnigen Schnee
- Für Schneetemperaturen von 0° bis -4°C
- Besticht durch seine extreme Abriebfestigkeit
- Bügeltemperatur 115~125 °C

Alphamix YELLOW

High quality base and training wax based on hydrocarbon basis.

- For soft, fresh and fine-grained snow
- For snow temperatures from 0° to -4°C
- Stands out due to extreme abrasion resistance
- Ironing temperature 115~125 °C



24101 150 g VE/Unit 6



24104 2x35 g VE/Unit 6



TopSeller



Betamix RED

Hochwertigstes Basis-, Grund- und Trainingswachs auf Hydrocarbonbasis.

- Für alle Schneearten
- Für Schneetemperaturen von -4° bis -14° C
- Besticht durch seine extreme Abriebfestigkeit und den breiten Einsatzbereich
- Hervorragend geeignet als Transportwachs
- Bügeltemperatur 125~135 °C

Betamix RED

High quality base and training wax based on hydrocarbon basis.

- For all snow types
- For snow temperatures from -4° to -14° C
- Stands out due to extreme abrasion resistance
- Ideal for use as transport wax
- Ironing temperature 125~135 °C



24111 150 g VE/Unit 6



24114 2x35 g VE/Unit 6



Ultramix BLUE

Hochwertigstes Basis-, Grund- und Trainingswachs auf Hydrocarbonbasis.

- Für kalten, alten und aggressiven Schnee
- Für Schneetemperaturen von -8° bis -20°C
- Besticht durch seine extreme Abriebfestigkeit
- Bügeltemperatur 135~145 °C

Ultramix BLUE

High quality base and training wax based on hydrocarbon basis.

- For cold, old and abrasive snow
- For snow temperatures from -8° to -20° C
- Stands out due to extreme abrasion resistance
- Ironing temperature 135~145 °C



24121 150 g VE/Unit 6



24124 2x35 g VE/Unit 6



TopSeller



BASIS WACHS

BASE WAX

Basewax Mix HOT ALPHA-BETA

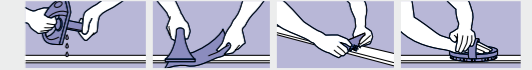
Hochwertigstes Basis-, Grund- und Trainingswachs auf Hydrocarbonbasis.

- Praktisches 2er Set mit je einem Riegel Alphamix YELLOW und Betamix RED
- Für alle Schneearten
- Für Schneetemperaturen von 0° bis -14°C
- Bügeltemperatur 115~145 °C

Basewax Mix HOT ALPHA-BETA

High quality base and training wax based on hydrocarbon basis.

- Handy set of one bar each of Alphamix YELLOW and Betamix RED
- For all snow types
- For snow temperatures from 0° to -14° C
- Ironing temperature 115~145 °C



24128 2x35 g VE/Unit 6



Basewax Mix COLD BETA-ULTRA

Hochwertigstes Basis-, Grund- und Trainingswachs auf Hydrocarbonbasis.

- Praktisches 2er Set mit je einem Riegel Betamix RED und Ultramix BLUE
- Für alle Schneearten
- Für Schneetemperaturen von -4° bis -20°C!
- Bügeltemperatur 125~145 °C

Basewax Mix COLD BETA-ULTRA

High quality base and training wax based on hydrocarbon basis.

- Handy set of one bar each of Betamix RED and Ultramix BLUE
- For all snow types
- For snow temperatures from -4° to -20° C
- Ironing temperature 125~145 °C



24127 2x35 g VE/Unit 6



Jump Ceramic Wax

Speziell entwickeltes Trainings- und Wettkampfwachs für Keramikanlaufspuren.

- Für jede Lufttemperatur geeignet
- Einfache Anwendung – keine Mischung notwendig
- Extreme Abriebfestigkeit
- Bügeltemperatur 135 – 145 °C

Jump Ceramic Wax

Specially developed training and competition wax for ceramic inrun tracks.

- Suitable for all air temperatures
- Simple application – no mixing necessary
- Extremely resistant to abrasion
- Ironing temperature 135 – 145 °C



24906 150 g VE/Unit 6





LF WACHS

Syntec LF Liquid

- Leichtfluoriertes Flüssigwachs.
- Einfache und schnelle Anwendung
 - Universeller Einsatz bei allen Schneearten
 - Für Schneetemperaturen von 0° bis -10°C
 - Optimierte Gleiteigenschaften und pflegt den Belag
 - Optimal im Nachwuchsrennlauf einsetzbar

LF WAX

Syntec LF Liquid

- Lightly fluorinated liquid wax.
- Easy and fast application
 - Universal use for all snow types
 - For snow temperatures from 0° to -10°C
 - Optimises gliding properties and maintains the base
 - Outstanding for junior racing



24022 75 ml VE/Unit 12



TopSeller

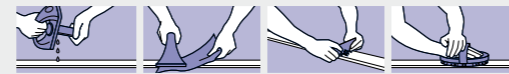


Syntec Racing Base LF 21

- Leichtfluoriertes Basiswachs für Ski Alpin, Ski Nordisch und Skispringen. Anwendungsbereich von eisigem, aggressivem Schnee und Kunstschnee bis zu nassem Schnee. Sehr gut für Skihallen geeignet. Perfektes Basiswachs für lange Distanzen. Beim Skispringen optimal für die Eis-Spur geeignet.
- Für Schneetemperaturen von 0° bis -20 °C
 - Hohe Abriebfestigkeit
 - Geringe Schmutzaufnahme
 - Breiter Einsatzbereich
 - Bügeltemperatur 140~150 °C

Syntec Racing Base LF 21

- Lightly fluorinated base wax for alpine and Nordic skiing and ski jumping. Application ranges from icy, aggressive snow and artificial snow to wet snow. Ideal for indoor ski complexes. Perfect base wax for long distances. Optimally suited to the ice track during ski jumping.
- For snow temperatures from 0° to -20 °C
 - High abrasion resistance
 - Low dirt adherence
 - Broad range of uses
 - Ironing temperature 140~150 °C



24908 150 g VE/Unit 6



24911 2x35 g VE/Unit 6



Fluormix WHITE

- Leichtfluoriertes hochwertiges Trainings- und Basiswachs für alle Schneearten.
- Vorzugsweise bei höherer Feuchtigkeit
 - Für Schneetemperaturen von 0° bis -14 °C
 - Hohe Abriebfestigkeit
 - Bügeltemperatur 125~135 °C

Fluormix WHITE

- Lightly fluorinated high quality training and base wax for all snow types.
- Preferably for higher moisture
 - For snow temperatures from 0° to -14 °C
 - High abrasion resistance
 - Ironing temperature 125~135 °C



24131 150 g VE/Unit 6



24134 2x35 g VE/Unit 6



© Atomic Austria GmbH / Athlete: Aleksander Aamott Klåre

ALPINE / NORDIC

SYNTEC RENNWACHS

SYNTEC RACING WAX

Syntec WorldCup HF 2.0 WET

- Hochfluoriertes Synthese Rennwachs.
- Das Erfolgswachs aus dem Weltcup
 - Für fein bis groben sowie nassen Schnee
 - Für Schneetemperaturen von 0° bis -6°C
 - Maximale Wasser- und Schmutzabweisung
 - Sehr hohe Beschleunigung
 - Bestnoten in Gleitvermögen und Abriebsfestigkeit
 - Bügeltemperatur 110~120°C

Syntec WorldCup HF 2.0 WET

- Highly fluorinated synthesis racing wax.
- The World Cup success wax
 - For fine to coarse and wet snow
 - For snow temperatures from 0° to -6°C
 - Maximum water and dirt repellence
 - Very high acceleration
 - Allows maximum gliding and abrasion resistance
 - Ironing temperature 110~120°C



24201 150 g VE/Unit 6



24202 2x 35 g VE/Unit 6



Syntec WorldCup HF 2.0 MID

- Hochfluoriertes Synthese Rennwachs.
- Das Erfolgswachs aus dem Weltcup.
 - Für fein bis groben sowie feuchten Schnee
 - Für Schneetemperaturen von -6° bis -12°C
 - Maximale Wasser- und Schmutzabweisung
 - Sehr hohe Beschleunigung
 - Bestnoten in Gleitvermögen und Abriebsfestigkeit
 - Bügeltemperatur 115~125°C

Syntec WorldCup HF 2.0 MID

- Highly fluorinated synthesis racing wax.
- The World Cup success wax
 - For fine to coarse and damp snow.
 - For snow temperatures from -6° to -12°C
 - Maximum water and dirt repellence
 - Very high acceleration
 - Allows maximum gliding and abrasion resistance
 - Ironing temperature 115~125°C



24203 150 g VE/Unit 6



24204 2x 35 g VE/Unit 6



Syntec WorldCup HF 2.0 COLD

- Hochfluoriertes Synthese Rennwachs.
- Das Erfolgswachs aus dem Weltcup
 - Für fein bis groben sowie aggressiven Schnee
 - Für Schneetemperaturen von -12° bis -20°C
 - Maximale Wasser- und Schmutzabweisung
 - Sehr hohe Beschleunigung
 - Bestnoten in Gleitvermögen und Abriebsfestigkeit
 - Bügeltemperatur 120~130°C

Syntec WorldCup HF 2.0 COLD

- Highly fluorinated synthesis racing wax.
- The World Cup success wax
 - For fine to coarse and aggressive snow
 - For snow temperatures from -12° to -20°C
 - Maximum water and dirt repellence
 - Very high acceleration
 - Allows maximum gliding and abrasion resistance
 - Ironing temperature 120~130°C



24205 150 g VE/Unit 6



24206 2x 35 g VE/Unit 6



SYNTEC RENNWACHS

SYNTEC RACING WAX

Syntec WorldCup HF 2.0 Extreme Cold

- Hochfluoriertes Synthese Rennwachs.
- Das Erfolgswachs aus dem Weltcup
 - Für feinen sowie aggressiven Schnee
 - Für Schneetemperaturen von -15° bis -30°C
 - Maximale Wasser- und Schmutzabweisung
 - Sehr hohe Beschleunigung
 - Bestnoten in Gleitvermögen und Abriebsfestigkeit
 - Bügeltemperatur 140~150°C

Syntec WorldCup HF 2.0 Extreme Cold

- Highly fluorinated synthesis racing wax.
- The World Cup success wax
 - For fine and aggressive snow
 - For snow temperatures from -15° to -30°C
 - Maximum water and dirt repellence
 - Very high acceleration
 - Allows maximum gliding and abrasion resistance
 - Ironing temperature 140~150°C



24207 150 g VE/Unit 6



© Atomic Austria GmbH, Athlete: Stephane Venier

ALPINE / NORDIC



SYNTEC SPEED LIQUIDS

Syntec Speed Liquid WET

- Hochfluoriertes Speed Flüssigwachs.
- Für fein bis groben sowie nassen Schnee
 - Für Schneetemperaturen von 0° bis -6°C
 - Sehr hohe Beschleunigung
 - Einfache und schnelle Anwendung auch in kühler Umgebung



24062 100 ml VE/Unit 6



SYNTEC SPEED LIQUIDS

Syntec Speed Liquid WET

- Highly fluorinated Speed Liquid Wax.
- For fine to coarse and wet snow
 - For snow temperatures from 0° to -6°C
 - Very high acceleration
 - Easy and fast application even in cool surroundings



Syntec Speed Liquid MID

- Hochfluoriertes Speed Flüssigwachs.
- Für fein bis groben sowie nassen Schnee
 - Für Schneetemperaturen von -6° bis -12°C
 - Sehr hohe Beschleunigung
 - Einfache und schnelle Anwendung auch in kühler Umgebung



24063 100 ml VE/Unit 6



Syntec Speed Liquid MID

- Highly fluorinated Speed Liquid Wax.
- For fine to coarse and damp snow.
 - For snow temperatures from -6° to -12°C
 - Very high acceleration
 - Easy and fast application even in cool surroundings



Syntec Speed Liquid COLD

- Hochfluoriertes Speed Flüssigwachs.
- Für fein bis groben sowie aggressiven Schnee
 - Für Schneetemperaturen von -12° bis -20°C
 - Sehr hohe Beschleunigung
 - Einfache und schnelle Anwendung auch in kühler Umgebung



24064 100 ml VE/Unit 6



Syntec Speed Liquid COLD

- Highly fluorinated Speed Liquid Wax.
- For fine to coarse and abrasive snow
 - For snow temperatures from -12° to -20°C
 - Very high acceleration
 - Easy and fast application even in cool surroundings



SYNTEC Speed Stick

Syntec Speed Stick

- High-Fluorcarbon Wachsstick im handlichen Taschen-Format.
- Anwendung direkt am Start
 - Schnelle, einfache und unkomplizierte Anwendung
 - Für feuchte bis nasse Bedingungen, insbesondere nassen Neuschnee
 - Für Schneetemperaturen von 0° bis -6°C
 - Hohe Abriebsfestigkeit, breiter Anwendungsbereich
 - Optimal auf die Rennwachs abgestimmt
 - Sehr ergiebig

Syntec Speed Stick

- Highly fluorinated carbon wax stick in a handy pocket size.
- Application directly prior to start
 - Fast, simple and uncomplicated application
 - For damp to wet climate. Specifically for fresh wet snow
 - For snow temperatures from 0° to -6°C
 - High abrasion resistance, broad range of applications
 - Optimally adjusted to suit race waxes
 - Good value for money



24380 25 g VE/Unit 1



ALPINE / NORDIC



NORDIC CLASSIC

NoWax Antilce & Glider Spray

Für sicheres und leichtes Gleiten und Steigen mit Zero-,Chemical- sowie Schuppenski.

- Verhindert das Vereisen der Steigzone
- Schnelle und einfache Anwendung
- Umweltfreundliches Airspray

NORDIC CLASSIC

NoWax Antilce & Glider Spray

For reliable and light gliding and climbing with zero-,chemical and fish scale skis.

- Prevents icing of the grip zone
- Fast and easy application
- Environmentally-friendly air spray



24031 200 ml VE/Unit 12



4 250081 613095



Nordic Skin Spray

Fellimpregnierung für alle Schneearten und Temperaturen.

- Verhindert Anhaften von Schnee und Eis und sorgt für optimale Gleiteigenschaften.
- Pflege für alle Arten von Nordic-Steigfellen
- Umweltfreundliches und fellschonendes Airspray
- Verarbeitung: vor dem Langlaufen aufsprühen und mit Care Fleece in Laufrichtung einreiben, trocknen lassen. Das Spray kann auch mit dem Wachseisen leicht angebügelt werden (100°C)

Nordic Skin Spray

Skin impregnation, for all snow types and temperatures.

- Prevents snow and ice from sticking and ensures optimum gliding characteristics
- Care of skin for all kinds of Nordic grip skins
- Environmentally friendly air spray which is kind to skins
- Application: Spray on prior to cross-country skiing, and rub in with Care Fleece in the running direction, let it dry. The spray can also be slightly waxed with the waxing iron (100 ° C)



24878 60 ml VE/Unit 6



4 250081 648783



Skin Cleaner

Reiniger für Ski Tour Felle sowie Nordic-Steigfelle.

- Reinigt die Felle sanft von Schmutz und Waxresten
- Steig- und Gleiteigenschaften werden dadurch wieder verbessert
- Der Reiniger greift den Kleber der Felle nicht an
- Verarbeitung: Care Fleece mit Skin Cleaner anfeuchten Die Felle in Laufrichtung sanft reinigen

Skin Cleaner

Cleaner for ski touring skins and Nordic climbing skins.

- Gently cleans the skins from dirt and wax residues
- The climbing and sliding properties are improved again
- The cleaner does not attack the glue of the skins
- Application: moisten Care Fleece with Skin Cleaner Clean the skins gently in the running direction



24874 100 ml VE/Unit 6



4 250081 648745



NORDIC CLASSIC

HOLMENKOL LED Bottle Bag 1L

Getränkergurt mit Zusatztasche und LED-Einsatz.
- Hält Getränke bis zu vier Stunden warm

NORDIC CLASSIC

HOLMENKOL LED Bottle Bag 1L

Drink belt with extra pocket and LED insert.
- Keeps drinks warm for up to four hours

20959 (blau/blue) VE/Unit 1



4 250081 609593

20960 (pink/pink) VE/Unit 1



4 250081 609609



© Athlete: Katharina Hennig



KLISTER WACHS

Klister BLUE

- Basisklister für alle anderen Klister
- Breiter Einsatzbereich bei grobkörnigem, aggressivem Schnee sowie Kunstschnee und eisiger Spur
- Für Lufttemperaturen von -3° bis -20°C
- Inkl. Klisterspachtel

KLISTER WAX

Klister BLUE

- Usuable as basis for all other types of Klister
- Broad range of applications in coarse-grained, abrasive snow as well as artificial snow and on an icy track
- For air temperatures from -3° to -20°C
- Incl. klister scraper

24237 60 ml VE/Unit 6

NORDIC



KLISTER WACHS

Klister UNIVERSAL

- Breiter Einsatzbereich von altem feinkörnigem Schnee bis zu grobkörnig gefrorenem Schnee (von feucht bis eisig)
- Für Lufttemperaturen von +4° bis -4°C
- Inkl. Klisterspachtel

KLISTER WAX

Klister UNIVERSAL

- Broad range of applications, specifically from old, fine-grained snow to coarse-grained, frozen snow (damp to icy)
- For air temperatures from +4° to -4°C
- Incl. klister scraper

24232 60 ml VE/Unit 6

NORDIC



Klister VIOLET

- Für nassen, grobkörnigen Schnee, sowie gefrorene eisige Spur
- Für Lufttemperaturen von +2° bis -4°C
- Inkl. Klisterspachtel

Klister VIOLET

- For wet, coarse-grained snow and frozen, icy tracks
- For air temperatures from +2° to -4°C
- Incl. klister scraper

24236 60 ml VE/Unit 6

NORDIC



Klister SILVER

- Spezialklister für feinkörnigen Altschnee, nassen und verschmutzten Schnee
- Für Lufttemperaturen von +3° bis -1°C
- Inkl. Klisterspachtel

Klister SILVER

- Special klister for fine-grained old snow, wet and dirty snow
- For air temperatures from +3° to -1°C
- Incl. klister scraper

24231 60 ml VE/Unit 6

NORDIC



Klister RED

- Breiter Einsatzbereich von eisiger Spur bis zu grobkörnigem Nassschnee (Wechselschneeklister)
- Für Lufttemperaturen von +3° bis -2°C
- Inkl. Klisterspachtel

Klister RED

- Broad range of applications from icy tracks to coarse-grained wet snow (Klister for snow of variable consistence)
- For air temperatures from +3° to -2°C
- Incl. klister scraper

24234 60 ml VE/Unit 6

NORDIC



Klister BLACK SPEZIAL

- Spezialklister für feinkörnigen Altschnee bis Nassschnee
- Einsatz in Kombination mit anderen Steigwachsen
- Für Lufttemperaturen von +10° bis -1°C
- Inkl. Klisterspachtel

Klister BLACK SPEZIAL

- Special klister for fine-grained old snow to wet snow
- Used in combination with other kick waxes
- For air temperatures from +10° to -1°C
- Incl. klister scraper

24230 60 ml VE/Unit 6

NORDIC



Klister RED SPEZIAL

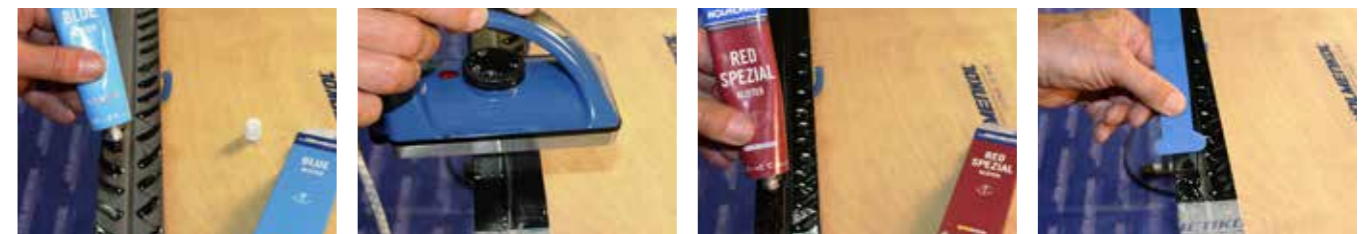
- Für feuchten Neuschnee und nasse, wässrige Spur
- Für Lufttemperaturen von +0° bis -2°C
- Inkl. Klisterspachtel

Klister RED SPEZIAL

- For fresh, damp snow and wet, watery tracks
- For air temperatures from +0° to -2°C
- Incl. klister scraper

24233 60 ml VE/Unit 6

NORDIC





GRIP WACHS

Grip BASE

- Grundwachs für höhere Abriebfestigkeit der Gripwaxse bei altem und aggressivem Schnee sowie Kunstschnee
- Für Lufttemperaturen von -2° bis -10°C

GRIPWAX

Grip BASE

- Base wax for enhanced abrasion resistance of grip wax on old and abrasive snow or artificial snow
- For air temperatures from -2° to -10°C

24224 45 g VE/Unit 6

NORDIC



4 250081 610742



Grip GREEN

- Für trockenen, kalten Neuschnee und wenig transformierten Schnee
- Für Lufttemperaturen von -6° bis -20°C

Grip GREEN

- For dry, cold, fresh snow and snow that has not been significantly transformed
- For air temperatures from -6° to -20°C

24219 45 g VE/Unit 6

NORDIC



4 250081 610759



Grip BLUE

- Für trockenen und feinkörnigen Altschnee
- Für Lufttemperaturen von -3° bis -7°C

Grip BLUE

- For dry and fine-grained old snow
- For air temperatures from -3° to -7°C

24218 45 g VE/Unit 6

NORDIC



4 250081 610735



Grip BLUE EXTRA

- Breiter Einsatzbereich bei trockenem Neuschnee und feinkörnigem Pulver- und Kunstschnee
- Für Lufttemperaturen von -2° bis -6°C

Grip BLUE EXTRA

- Broad range of applications on dry, fresh and fine-grained powder snow and artificial snow
- For air temperatures from -2° to -6°C

24217 45 g VE/Unit 6

NORDIC



4 250081 610728



Grip BLUE SPEZIAL

- Bester Einsatz bei hoher Luftfeuchtigkeit, bei neuem und feinkörnigem Pulver- und Kunstschnee
- Für Lufttemperaturen von -1° bis -6°C

Grip BLUE SPEZIAL

- Best results in high humidity and on fresh, fine-grained powder and artificial snow.
- For air temperatures from -1° to -6°C

24216 45 g VE/Unit 6

NORDIC



4 250081 610711



GRIP WACHS

Grip VIOLET SPEZIAL

- Breiter Einsatzbereich von (fallendem) Neuschnee bis zu feinem altem oder transformiertem Schnee und Kunstschnee
- Für Lufttemperaturen von 0° bis -2°C

GRIPWAX

Grip VIOLET SPEZIAL

- Broad range of applications from (falling) fresh snow to fine, old or transformed snow and artificial snow
- For air temperatures from 0° to -2°C

24212 45 g VE/Unit 6

NORDIC



4 250081 610698



Grip VIOLET

- Für feuchten Neuschnee um den Gefrierpunkt
- Für Lufttemperaturen von 0°C

Grip VIOLET

- For damp fresh snow around the freezing point
- For air temperatures of 0°C

24213 45 g VE/Unit 6

NORDIC



4 250081 610704



Grip RED

- Bester Einsatz bei feinem altem oder transformiertem Schnee sowie feinkörnigem Kunstschnee
- Für Lufttemperaturen von +2° bis -1°C

Grip RED

- Best for fine, old or transformed snow as well as fine-grained artificial snow
- For air temperatures from +2° to -1°C

24211 45 g VE/Unit 6

NORDIC



4 250081 610681



Grip YELLOW

- Klisterartig, einzusetzen bei wechselnden Bedingungen mit feuchten Neuschnee zusammen mit härteren Wachsen
- Für Lufttemperaturen von +4° bis -1°C

Grip YELLOW

- Klister type, for use in changing conditions with damp fresh snow combined with with harder waxes
- For air temperatures from +4° to -1°C

24210 45 g VE/Unit 6

NORDIC



4 250081 610674



3 x Loipe Grip Wax

- Dreierpack bestehend aus
- 1x 24211 Grip RED 45 g
 - 1x 24212 Grip VIOLET SPEZIAL 45 g
 - 1x 24216 Grip BLUE SPEZIAL 45 g

3 x Loipe Grip Wax

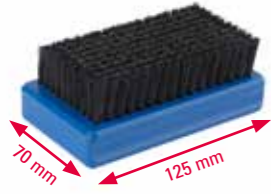
- Three-pack including
- 1x 24211 Grip RED 45 g
 - 1x 24212 Grip VIOLET SPEZIAL 45 g
 - 1x 24216 Grip BLUE SPEZIAL 45 g

24222 3x 45 g VE/Unit 1

NORDIC



4 250081 610995



BÜRSTEN

BaseBrush Steel

Optimale Stahlbürste zum Reinigen des Belages vor- und während dem Wachsen mit Heißwachsen.
– Perfekt geeignet zum Ausbürsten von Basiswachsen

24524 25 mm VE/Unit 4

BRUSHES

BaseBrush Steel

Optimum steel brush for cleaning the surface prior to and during waxing with hot waxes.
– Perfect for brushing basic waxes



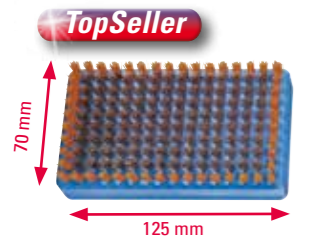
OvalBrush Steel

Weltcupbewährte Stahlbürste zum Reinigen des Belages vor- und während dem Wachsen mit Heißwachsen.
– Sehr gutes Handling durch große Handauflagefläche und Halte-Strap
– Perfekt geeignet zum Ausbürsten von Basiswachsen
– Die Standard-Bürste im Nordischen-Rennlauf

24522 25 mm VE/Unit 1

OvalBrush Steel

World Cup proven steel brush for cleaning the base prior to and during hot waxing.
– Excellent handling through a large hand contact surface and holding strap
– Perfect for brushing basic waxes
– The standard brush in Nordic racing



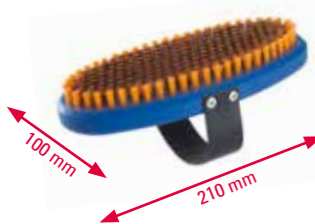
BaseBrush Bronze

Grobe Bronzebürste zum Reinigen des Skibelags vor- und während dem Wachsen mit Heißwachsen.
– Perfekt zum Freilegen der Struktur
– Die ideale Allround-Bürste

24502 12 mm VE/Unit 6

BaseBrush Bronze

Coarse bronze brush suitable for cleaning ski surfaces prior to and during hot waxing.
– Perfect for exposing the structure
– The ideal all-round brush



OvalBrush Bronze

Grobe Bronzebürste zum Reinigen des Skibelags vor- und während dem Wachsen mit Heißwachsen.
– Sehr gutes Handling durch große Handauflagefläche und Halte-Strap
– Perfekt zum Freilegen der Struktur
– Die ideale Allround-Bürste

24520 12 mm VE/Unit 1

OvalBrush Bronze

Coarse bronze brush suitable for cleaning ski surfaces prior to and during hot waxing.
– Excellent handling through a large hand contact surface and holding strap
– Perfect for exposing the structure
– The ideal all-round brush



BÜRSTEN

OvalBrush Bronze long wire

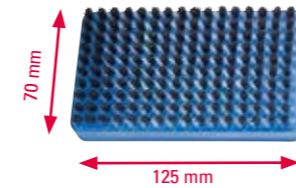
Weltcupbewährte grobe Bronzebürste zum Reinigen des Belages vor- und während dem Wachsen mit Heißwachsen.
– Sehr gutes Handling durch große Handauflagefläche und Halte-Strap
– Perfekt geeignet zur Freilegung der Struktur
– Extrem langlebig
– Die Standard-Bürste im Alpen-Rennlauf

24534 20 mm VE/Unit 1

BRUSHES

OvalBrush Bronze long wire

World Cup proven coarse bronze brush suitable for cleaning ski surfaces prior to and during hot waxing.
– Excellent handling through a large hand contact surface and holding strap
– Perfect for exposing the structure
– Extremely long-lasting
– The ideal all-round brush



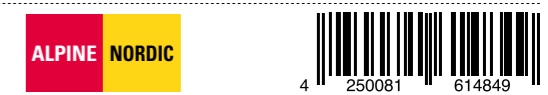
BaseBrush Rosshaar

Ideale Rosshaarbürste zum Ein- und Ausbürsten von Finish-Produkten (z.B. HOLMENKOL Syntec Speed Liquids und FF Liquids).

24513 8 mm VE/Unit 6

BaseBrush Horsehair

The ideal horsehair brush for applying and brushing out finishing products (e.g. HOLMENKOL Syntec Speed Liquids and FF Liquids).



OvalBrush Rosshaar

Ideale Rosshaarbürste zum Ein- und Ausbürsten von Finish-Produkten (z.B. HOLMENKOL Syntec Speed Liquids und FF Liquids).
– Sehr gutes Handling durch große Handauflagefläche und Halte-Strap

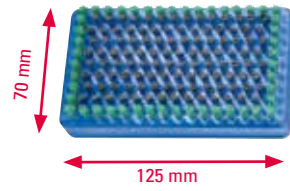
24533 10 mm VE/Unit 1

OvalBrush Horsehair

The ideal horsehair brush for applying and brushing out finishing products (e.g. HOLMENKOL Syntec Speed Liquids and FF Liquids).
– Excellent handling through a large hand contact surface and holding strap



ExpertTip



BÜRSTEN

BaseBrush Steel MicroFinish

Weltcupbewährte ultrafeine Stahlbürste zum finalen Freilegen der Struktur.

- Entfernt letzte Wachsreste tief im Inneren der Struktur
- Sorgt für mehr Geschwindigkeit
- Optimal für Finishprodukte geeignet (z.B. HOLMENKOL Syntec Speed Stick oder Syntec FF1 Liquid)

BRUSHES

BaseBrush Steel MicroFinish

World Cup proven ultra-fine steel brush to completely reveal the structure.

- Removes all wax residues deep inside the structure
- Increases speed
- Optimal for finish products (e.g. HOLMENKOL Syntec Speed Stick or Syntec FF1 Liquid)

24503 12 mm VE/Unit 6



OvalBrush Steel MicroFinish

Weltcupbewährte ultrafeine Stahlbürste zum finalen Freilegen der Struktur.

- Sehr gutes Handling durch große Handauflagefläche und Halte-Strap
- Entfernt letzte Wachsreste tief im Inneren der Struktur
- Sorgt für mehr Geschwindigkeit
- Optimal für Finishprodukte geeignet (z.B. HOLMENKOL Syntec Speed Stick oder Syntec FF1 Liquid)

OvalBrush Steel MicroFinish

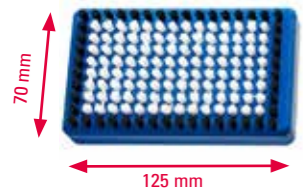
World Cup proven ultra-fine steel brush to completely reveal the structure.

- Excellent handling through a large hand contact surface and holding strap
- Removes all wax residues deep inside the structure
- Increases speed
- Optimal for finish products (e.g. HOLMENKOL Syntec Speed Stick or Syntec FF1 Liquid)

24523 12 mm VE/Unit 1



TopSeller



BaseBrush Nylon

Sehr hochwertige Nylon-Bürste.

- Optimal geeignet zum Aufpolieren von Finishprodukten (z.B. HOLMENKOL Syntec Speed Liquids und FF Liquids)

BaseBrush Nylon

Superior-quality nylon brush.

- Optimally suitable for brushing finishing products (e.g. HOLMENKOL Syntec Speed Liquids and FF Liquids)

24510 8 mm VE/Unit 6



OvalBrush Nylon

Sehr hochwertige Nylon-Bürste.

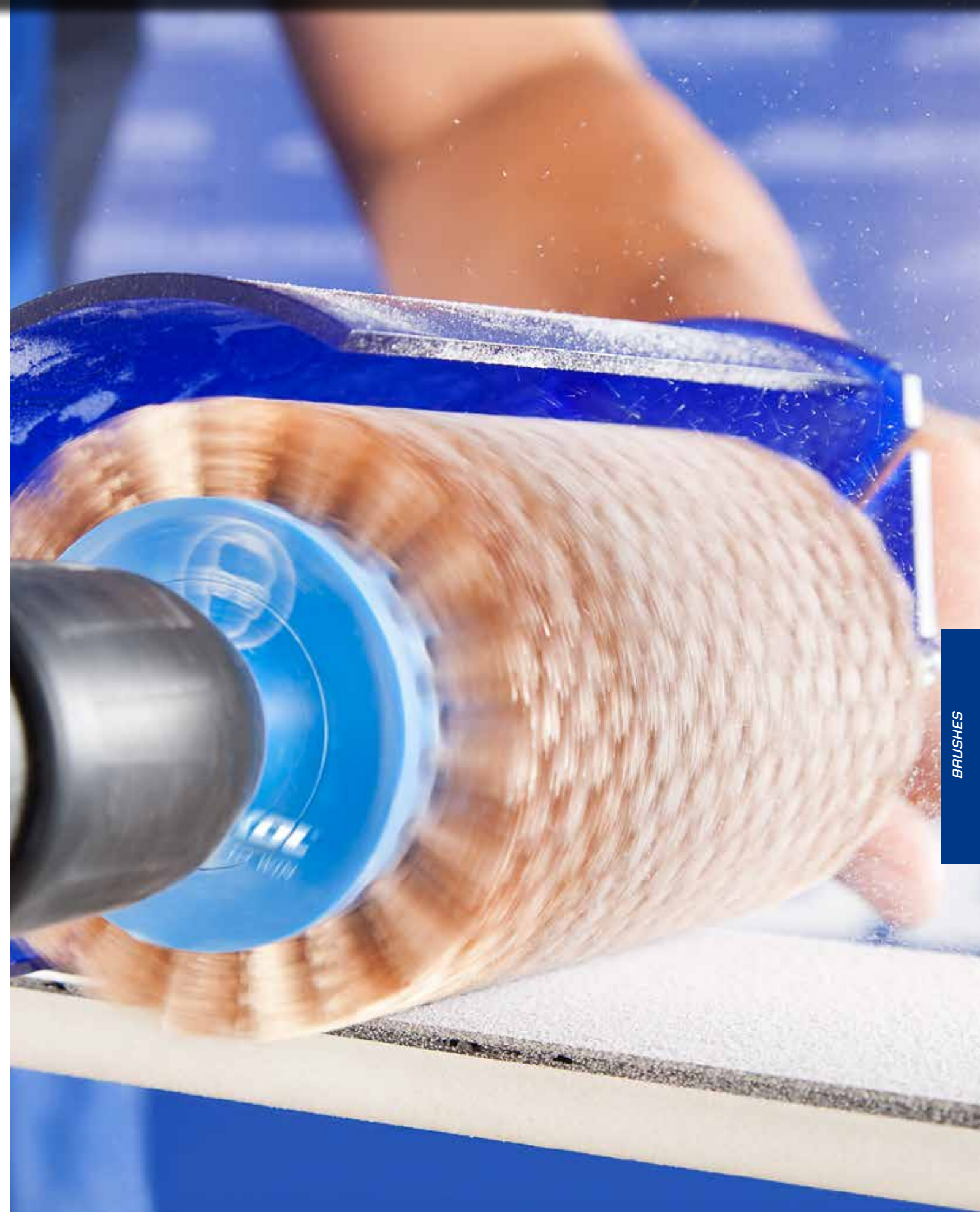
- Sehr gutes Handling durch große Handauflagefläche und Halte-Strap
- Optimal geeignet zum Aufpolieren von Finishprodukten (z.B. HOLMENKOL Syntec Speed Liquids und FF Liquids)

OvalBrush Nylon

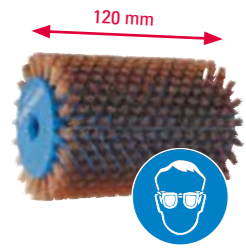
Superior-quality nylon brush.

- Excellent handling through a large hand contact surface and holding strap
- Optimally suitable for brushing finishing products (e.g. HOLMENKOL Syntec Speed Liquids and FF Liquids)

24530 12 mm VE/Unit 1



BRUSHES



ROTORBÜRSTEN

SpeedBrush Bronze

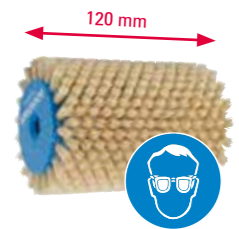
Optimale Bronzebürste zum Reinigen des Skibelags vor- und während dem Wachsen mit Heißwachsen.
– Speziell geeignet bei neuen und frisch geschliffenen Ski.
– **TIPP! Mit niedriger Drehzahl bürsten und nur mit Arbeitsschutz verwenden.**

ROTOR BRUSHES

SpeedBrush Bronze

Optimum bronze brush for cleaning the surface prior to and during waxing with hot waxes.
– Especially suitable for use on new and freshly ground skis.
– **TIP! Brush at low speed and only with working protection.**

20674 12 mm VE/Unit 1



SpeedBrush Fibre

Allroundbürste zum Ausbürsten aller Arten von Heißwachsen.

SpeedBrush Fibre

All-round brush for brushing all hot wax types.

20670 12 mm VE/Unit 1



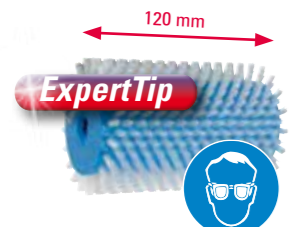
SpeedBrush Rosshaar

Rosshaarbürste zum Ausbürsten bei der Anwendung von Gleitwachsen und Finishprodukten.

SpeedBrush Horsehair

Horsehair brush for brushing in case of preparation with glider waxes and finishing products.

20672 7 mm VE/Unit 1



SpeedBrush Nylon

Nylonbürste speziell geeignet zum Aufpolieren von Finishprodukten. Optimal geeignet zur Verarbeitung der HOLMENKOL Syntec Speed Liquids und FF Liquids.

SpeedBrush Nylon

Nylon brush especially suitable for polishing up finishing products. Ideally suited for processing HOLMENKOL Syntec Speed Liquids and FF Liquids.

20671 7 mm VE/Unit 1



ROTORBÜRSTEN

SpeedBrush Fleece

Weltcupbewährte, nahtlose Vliesrolle zum optimalen und belagschonenden Einarbeiten von Finishprodukten.

ROTOR BRUSHES

SpeedBrush Fleece

World Cup proven seamless fleece roller for optimal, gentle rubbing in of finishing products.

20688 VE/Unit 1



SpeedStick Pro II

Sehr hochwertiger Aufnahmestab für alle SpeedBrush-Bürsten.
– Hochwertige Edelstahlausführung
– Einzigartiger Klick-Schnellwechsel-Mechanismus

SpeedStick Pro II

Superior-quality holding rod for all SpeedBrush brushes.
– Unique click fast-change mechanism
– High-grade stainless steel design.

20685 120 mm VE/Unit 1



SpeedShield Pro II (Arbeitsschutz)

Optimales Schutzschild für SpeedStick (20685).

SpeedShield Pro II (working protection)

Optimum shield for SpeedStick (20685).

20686 120 mm VE/Unit 1



SpeedStick Combi

– Hochwertige Achse mit gummiertem Kugellagergriff
– Inklusive Schutzschild
– 120 mm Ausführung für alle SpeedBrush Bürsten

SpeedStick Combi

– High quality axle with rubber handle
– Including protective shield
– 120 mm version for all SpeedBrush brushes

20689 120 mm VE/Unit 1





REINIGEN **CLEANING**

WaxAb Wachs Entferner Spray
Spezialreiniger und Wachs Entferner.
– Perfekt geeignet zur schonenden Entfernung von Wachs, Fett, Öl, und Harz von Belägen, Kleidung und Händen
– Optimal dosierbar

WaxAb Wax Remover Spray
Special cleaning agent and wax remover.
– For gentle removal of grease, oil, resin and wax from hands, coatings and clothing
– Optimal dosability

24410 250 ml VE/Unit 12

ALPINE NORDIC

4 250081 608329



Reiniger
Spezialreiniger und Wachs Entferner.
– Perfekt geeignet zur schonenden Entfernung von Wachs, Fett, Öl, und Harz von Belägen, Kleidung und Händen
– Optimal dosierbar

Cleaner
Special cleaning agent and wax remover.
– For gentle removal of grease, oil, resin and wax from hands, coatings and clothing
– Optimal dosability

20421 500 ml VE/Unit 1

ALPINE NORDIC

4 014701 023899

20422 1000 ml VE/Unit 1

ALPINE NORDIC

4 014701 023905

20423 3000 ml VE/Unit 1

ALPINE NORDIC

4 014701 023912



ExpertTip

Racing Base Cleaner
Einzigartiger Spezialreiniger für Racing Finish Produkte.
– Löst selektiv Fluormaterialien und Verschmutzungen von der Gleitzone
– Im Anschluss an die Behandlung nimmt der Ski wieder mehr Wachs auf
– Ski gewinnt dadurch wieder an Grundgeschwindigkeit

Racing Base Cleaner
Unique special cleaner for Racing Finish products.
– Solves selectively fluorine materials and dirt from the sliding zone
– After the treatment, the skis take again more wax on
– Ski gains thereby again at basic speed

24518 100 ml VE/Unit 6

ALPINE NORDIC

4 250081 645188

24519 500 ml VE/Unit 1

ALPINE NORDIC

4 250081 645195



REINIGEN **CLEANING**

Skin Cleaner
Reiniger für Ski Tour Felle sowie Nordic-Steigfelle.
– Reinigt die Felle sanft von Schmutz und Waxresten
– Steig- und Gleiteigenschaften werden dadurch wieder verbessert
– Der Reiniger greift den Kleber der Felle nicht an
– Verarbeitung: Care Fleece mit Skin Cleaner anfeuchten
Die Felle in Laufrichtung sanft reinigen

Skin Cleaner
Cleaner for ski touring skins and Nordic climbing skins.
– Gently cleans the skins from dirt and wax residues
– The climbing and sliding properties are improved again
– The cleaner does not attack the glue of the skins
– Application: moisten Care Fleece with Skin Cleaner
Clean the skins gently in the running direction

24874 100 ml VE/Unit 6

ALPINE NORDIC

4 250081 648745



NEW

Syntec FF Cleaner
Fluorfrier Spezialreiniger und Wachs Entferner.
– Erfüllt sämtliche Regularien der internationalen Skiverbände
– Perfekt geeignet zur schonenden Entfernung von HOLMENKOL FF Produkten
– Im Anschluss an die Behandlung nimmt der Ski wieder mehr Wachs auf
– Ski gewinnt dadurch wieder an Grundgeschwindigkeit

Syntec FF Cleaner
Fluorine-free special cleaner and wax remover.
– Fulfills all regulations of the international ski associations
– Perfectly suited for the gentle removal of HOLMENKOL FF products
– After the treatment, the skis take again more wax on
– As a result, the ski regains its basic speed

27518 100 ml VE/Unit 6

ALPINE NORDIC

4 250081 675185

27519 500 ml VE/Unit 1

ALPINE NORDIC

4 250081 675192



CareFleece
Sehr saug- und aufnahmefähiges Spezialvlies.
– Optimal für die Belagsreinigung und Polierarbeiten
– Mit praktischer Abrissperforierung

CareFleece
Highly absorbent special fleece cloths.
– Optimum product for surface cleaning and polishing work
– With practical tear-off perforation

24490 27 m x 20 cm VE/Unit 1

ALPINE NORDIC

4 250081 609449

24491 102 m x 20 cm VE/Unit 1

ALPINE NORDIC

4 250081 615518

24492 20 Stk./pcs. VE/Unit 6

ALPINE NORDIC

4 250081 615525

WACHSEISEN

WAXING IRONS



SmartWaxer

- Sehr hochwertiges, handliches Wachseisen.
- Einfache und exakte Temperatureinstellung über Drehknopf
 - Konstante Wärmeregulation durch extradicke Bodenplatte
 - Temperaturregelung von 50 -160 °C
 - Einzigartige Spezialstruktur in der Bodenplatte garantiert die optimale Wachsverteilung
 - Lieferung inkl. hitzeresistenter Abstellplatte
 - Mit 12 mm starker Bodenplatte

SmartWaxer

- Superior-quality, handy wax iron.
- Simple and precise temperature setting with a rotary knob
 - Constant heat through extra thick bottom plate
 - Temperature range from 50 -160 °C
 - Unique special sole design ensures the optimum distribution of wax
 - Comes with heat-resistant depositing plate
 - With 12 mm thick base plate

20603 230 V VE/Unit 1



20604 110 V VE/Unit 1



ClassicWaxer

Rennlaufbewährtes, sehr hochwertiges, handliches Wachseisen.

- Einfache und exakte Temperatureinstellung über Drehknopf
- Konstante Wärmeregulation durch extradicke Bodenplatte
- Mit glatter Bodenplatte (ohne Rillenstruktur) besonders zum Bügeln von Steigwachs geeignet
- Lieferung inkl. hitzeresistenter Abstellplatte
- Mit 12 mm starker Bodenplatte

ClassicWaxer

Superior-quality, handy wax iron with a proven racing record.

- Simple and precise temperature setting with a rotary knob
- Constant heat through extra thick bottom plate.
- With a smooth bottom plate (without grooved structure) especially suited to iron grip wax.
- Comes with heat-resistant depositing plate
- With 12 mm thick base plate

20602 230 V VE/Unit 1



Electronic RacingWaxer

Rennlaufbewährter Profi-Waxer.

- Einfache und exakte Temperatureinstellung über Drehknopf
- Temperatur wird per Mikroprozessor geregelt und bleibt beim Arbeiten stabil
- Die extra dicke Bodenplatte ermöglicht ein ideales Verarbeiten von temperaturempfindlichen Spezial- und Rennwachsen
- Temperaturregelung von 90 -160 °C
- Made in EU
- Mit 15 mm starker Bodenplatte

Electronic RacingWaxer

Professional waxer with a proven racing record.

- Simple and precise temperature setting with a rotary knob
- The temperature is controlled by a micro-processor, keeping it stable during processing
- The extra-thick base plate enables ideal processing of temperature-sensitive special and racing waxes
- Temperature range from 90 -160 °C
- Made in EU
- With 15 mm thick base plate

24420 230 V VE/Unit 1



24421 110 V VE/Unit 1



UPDATE



WACHSEISEN

WAXING IRONS

Digital RacingWaxer

Weltcupbewährter Profi-Waxer mit digitaler Anzeige.

- Einfache und exakte Temperatureinstellung über TouchDisplay
- Temperatur wird per Mikroprozessor geregelt und bleibt beim Arbeiten stabil
- Die extra dicke Bodenplatte ermöglicht ein ideales Verarbeiten von temperaturempfindlichen Spezial- und Rennwachsen
- Temperaturregelung von 90 -180 °C
- Made in EU
- Mit 15 mm starken Bodenplatte

Digital RacingWaxer

Professional World Cup waxer with digital display.

- Simple and precise temperature setting with a TouchDisplay
- The temperature of this iron is controlled by a micro-processor, keeping it stable during processing
- The extra-thick base plate enables ideal processing of temperature-sensitive special and racing waxes
- Temperature range from 90 -180 °C
- Made in EU
- With 15 mm thick base plate

24580 230 V VE/Unit 1



24581 110 V VE/Unit 1



UPDATE



Digital RacingWaxer Thick Plate

Profi-Waxer der Weltcup Mannschaften mit digitaler Anzeige.

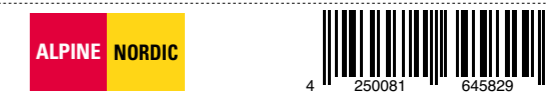
- Die Temperatur wird per Mikroprozessor geregelt und dadurch beim Arbeiten stabil gehalten
- Die extra dicke Bodenplatte ermöglicht ein ideales Verarbeiten von temperaturempfindlichen Spezial- und Rennwachsen auch bei kalten Umgebungstemperaturen
- Temperaturregelung von 90 -200 °C
- Inklusive stabilem Koffer
- Mit 26 mm dicker Bodenplatte

Digital RacingWaxer Thick Plate

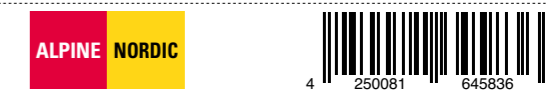
Professional waxer with digital display used by World Cup teams.

- A microprocessor controls the temperature, keeping it stable during working
- The extra-thick base plate enables ideal application of temperature-sensitive special and racing waxes, even in cold ambient temperatures
- Temperature control from 90 -200 °C
- Including sturdy case
- With 26 mm thick base plate

24582 230 V VE/Unit 1



24583 110 V VE/Unit 1



Wachseisenschutz

Praktischer Transportschutz für Wachseisen.

Iron cover

Practical transport protection for wax irons.

24425 VE/Unit 1



Wax Fleece

Sehr hochwertiges Vlies zur Anwendung beim Einbügeln.

- Sorgt für gleichmäßigen und schonenden Wachsauftrag
- Vermeidet den direkten Kontakt des Wachseisens mit dem Skibelag

Wax Fleece

Superior-quality fleece for use during ironing.

- Ensures uniform and careful wax application
- Avoids direct contact between the waxer and ski surface

20620 100 Stk./pcs. VE/Unit 1



KLINGEN **SCRAPERS**

Plexiklinge

Sehr hochwertige Plexiglas-Klinge zum Abziehen von überschüssigem Heißwachs.

Plastic scraper

Superior-quality acrylic glass blade for scraping off residual hot wax.

TopSeller



20630 130 x 60 x 3 mm VE/Unit 24



20631 130 x 60 x 5 mm VE/Unit 12



NEW



Plexiklingenschärfer elektronisch 230 V

Elektronisches Profigerät zum Nachschärfen von Plexiklingen
 – Geeignet für Abziehklingen mit einer Stärke von 3-5 mm
 – Hohe Drehzahl der Scheibe ermöglicht präzises Schleifergebnis

Electronic Scraper Sharpener 230 V

Electronic professional device for resharpening Plexiglass
 – Suitable for scraper blades with a thickness of 3-5 mm
 – The high speed of the disc enables precise grinding results

24629 VE/Unit 1



Plexiklingenschärfer Racing

Profigerät zum Nachschärfen von Plexiglas-Klingen.
 – Nutzbar für Plexiglas-Klingen von 3 bis 5 mm Stärke
 – Geeignet für die Montage am Arbeitstisch
 – Inkl. Feile: CrossFile Mini 100 x 30 mm (Art. 20521)

Scraper Sharpener Racing

Professional device for sharpening plastic scrapers.
 – For plastic scrapers from 3 to 5 mm width
 – Can be fastened to the worktable
 – Comes with a file: CrossFile Mini 100 x 30 mm (art. 20521)

24622 VE/Unit 1



Rillenstift für LL- und Sprungski

Sehr hochwertiger, langlebiger Rillenstift aus abgerundetem Aluminium.
 – Optimal geeignet zum Säubern der Mittelrinne von Langlauf- und Sprungski

Groove scraper for cross-country and jump skis

High quality durable groove scraper with rounded aluminium.
 – Optimal for cleaning the groove of cross-country and jump skis

20638 VE/Unit 1



Rillenstift

Zum Säubern der Mittelrinne von Langlauf und Sprungski.

Groove scraper

For cleaning the groove of cross-country and jump skis.

20639 VE/Unit 12



KLINGEN **SCRAPERS**

Nirostaklinge

Extrascharfe, langlebige Nirostaklinge.
 – Optimal geeignet zum Bearbeiten von Seitenkanten und Belagsflächen

Stainless steel scraper

Extra-sharp, durable Nirosta blade.
 – Optimally suitable for edge tuning and working surfaces

20635 112,5 x 60 mm VE/Unit 1



TOOLS

SCHLEIFPADS

PadSet

Spezialschleifpads zum Aufrauen von Belagsflächen.



24495

VE/Unit 6



GRINDING PADS

PadSet

Special grinding pads for roughening the base.

Kork

FinishKork

Spezialkork mit Filz zum Finishen und Polieren von Wachs, Liquids und SpeedProdukten.



20645

VE/Unit 6



Cork

FinishKork

Special cork with felt to finish and polish wax, liquids and speed products.

SyntheticKork

Spezialkork zum Einarbeiten von Steigwachsen.



20646

VE/Unit 6



Reparieren

Repair-Strips

Spezialkerzen für kleine Belagsreparaturen.
– Optimale geeignet für alle herkömmlichen Skibeläge
– Anwendung: Anzünden, auftropfen, abziehen - fertig



24402 (transparent) 5 Stk./pcs.

VE/Unit 6



24403 (black) 5 Stk./pcs.

VE/Unit 6



Repair

Repair-Strips

Special candles for small base repairs.
– Optimal for all conventional ski bases
– Light the candle, drip on the wax, and done



Kantenbearbeitung

Edge Trick

Taschengerät mit Oxydstein zum Entfernen von Verhärtungen und Graten an Skikanten.
– Winkel in 0,5°-Stufen-Klicks zwischen 85° und 90° einstellbar
– Das optimale Einstiegsgerät im Bereich Kantenbearbeitung

24624

VE/Unit 1



Segment Stone Blue

Ersatz Oxydstein für Edge Trick (Art. 24624).



24612

VE/Unit 1



Ergo Easy

Handlicher Kantenschärfer mit Standardwinkeln von 88° und 89°.
– Optimal geeignet zum Entgraten und Schärfen der Stahlkanten von Ski und Snowboard
– Praktisches Hosentaschenformat
– Inkl. hochwertige 40 mm Feile



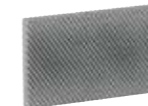
24454

VE/Unit 1



Spare File

Ersatzfeile für Ergo Easy (Art. 24454).



24464

40 mm

VE/Unit 1





Kantenbearbeitung		Edge Tuning	
Steel Edge WorldCup Weltcupbewährtes Profigerät zur Kantenbearbeitung von Ski und Snowboard. – Gradweise Winkeleinstellung zwischen 88° und 85° – Optimal geeignet zur Einstellung des exakten Arbeitswinkels von allen Skifeilen, Schleifdiamanten und Oxydsteinen (siehe Seite 66-68)		Steel Edge WorldCup World Cup device for edge tuning of alpine skis and snowboards. – Angle adjustable in degrees from 88° to 85° – Optimally suitable for achieving the exact working angle of all ski files, grinding diamonds and oxide stones (see page 66-68)	

24475	VE/Unit	1	ALPINE	
-------	---------	---	--------	--



Kantenbearbeitung		Edge Tuning	
WorldCup File Guide Sehr hochwertige Aluminium-Kantenwinkel für die Feilenführung. – Geeignet für alle Skifeilen, Schleifdiamanten und Oxydsteine (siehe Seite 66-68) – Im Lieferumfang ist keine File Guide Clamp (Art. 24481) enthalten		WorldCup File Guide Superior-quality aluminium edge angle for file guiding. – Suitable for all ski files, grinding diamonds and oxide stones (see page 66-68) – Delivery does not include File Guide Clamp (art. 24481)	

24476	86°	VE/Unit	1	ALPINE	
24477	87°	VE/Unit	1	ALPINE	
24478	88°	VE/Unit	1	ALPINE	
24479	89°	VE/Unit	1	ALPINE	



Kantenbearbeitung		Edge Tuning	
File Guide Clamp Schraubklemme zur Befestigung der Feile auf dem World Cup File Guide. – Hält die Feile oder Diamanten in einer stabilen und präzisen Position auf dem File Guide (Art. 24476-79) – Weltcup tip: für perfekten Halt von Feile und Diamanten sollten zwei File Guide Clamp pro File Guide verwendet werden (Art. 24476-79)		File Guide Clamp Screw clamp to attach the file on the World Cup File Guide. – Holds the files or diamonds in a stable and precise position on the file guide (art. 24476-79) – World Cup tip: A perfect file and diamond hold can be achieved by using two file guide clamps per file guide (art. 24476-79)	

24481	VE/Unit	1	ALPINE	
-------	---------	---	--------	--



Kantenbearbeitung		Edge Tuning	
BaseEdge File Guide Ideales Gerät zum belagsseitigen Abhängen der Stahlkanten von Ski und Snowboard. – Die Feilenführung kann stufenlos zwischen 0,5° und 1,5° eingestellt werden – Geeignet für Skifeilen mit einer Breite von 20 bis 25 mm und einer Stärke bis zu 6 mm		BaseEdge File Guide Ideal tool for base-sided bevelling of steel edges on skis and snowboards. – Infinitely variable file guide, adjustable from 0.5° to 1.5° – Suitable for ski files from 20 to 25 mm width and up to 6 mm thick	

24450	VE/Unit	1	ALPINE	
-------	---------	---	--------	--



Kantenbearbeitung		Edge Tuning	
Profi Edger Sehr hochwertiger, ergonomischer Kantenschärfer mit belagsseitigen Gleitrollen. – Schleifwinkel einstellbar von 90° bis 85° – Geeignet für alle Skifeilen, Schleifdiamanten und Oxydstein (siehe Seite 66-68) – Inkl. hochwertiger 80 mm Feile		Profi Edger High quality ergonomic edge sharpener with gliding rollers on the base side. – Adjustable grinding angle from 90° to 85° – Suitable for all ski files (20527), grinding diamonds and oxide stones (see page 66-68) – Comes with a high quality 80 mm file	

24497	VE/Unit	1	ALPINE	
-------	---------	---	--------	--



Kantenbearbeitung		Edge Tuning	
Semi Edger Sehr hochwertiger, ergonomischer Kantenschärfer mit belagsseitigen Gleitflächen. – Schleifwinkel einstellbar von 90° bis 85° – Geeignet für alle Skifeilen, Schleifdiamanten und Oxydstein (siehe Seite 66-68) – Inkl. hochwertiger 80 mm Feile		Semi Edger High quality ergonomic edge grinder with gliding surfaces on the base side. – Grinding angle adjustable from 90° to 85° – Suitable for all ski files, grinding diamonds and oxide stones (see page 66-68) – Comes with a high quality 80 mm file	

24496	VE/Unit	1	ALPINE	
-------	---------	---	--------	--



Kantenbearbeitung		Edge Tuning	
Combi Edger Vielseitiger Kantenschleifer für belagsseitiges Schleifen und für die Seitenkante. – Bietet sehr gutes Handling und eine sehr gute Auflage – Schleifwinkel wechselbar zwischen 89° bis 85° – Belagsseitiger Schleifwinkel wechselbar zwischen 0,5° bis 1,0° – Inkl. hochwertiger 80 mm Feile – TIPP: Optimal für Ski-Tourgänger. Im handlichen Taschenformat		Combi Edger Versatile edge grinder for base-sided grinding and side edges. – Offers excellent handling and very good support – Grinding angle adjustable from 89° to 85° – Base-sided grinding angle adjustable from 0.5° to 1.0° – Includes superior-quality 80 mm file – TIP: Ideal for Skitours. Perfect pocket format	

24489	VE/Unit	1	ALPINE	
-------	---------	---	--------	--

Kantenbearbeitung		Edge Tuning	
Combi Edger Spare File Ersatzfeile für Combi Edger.		Combi Edger Spare File Spare file for Combi Edger.	

2448901	VE/Unit	1	ALPINE	
---------	---------	---	--------	--



Kantenbearbeitung		Edge Tuning	
BaseEdge File Guide Set Feilenführung für belagsseitiges Abhängen der Stahlkanten von Ski und Snowboards. – Set bestehend aus 0,5°, 0,7° und 1,0° Ausführung – Geeignet für Feilen bis max. 25 mm Breite		BaseEdge File Guide Set File guide for base-sided bevelling of the steel edges on skis and snowboards. – Set consisting of 0.5°, 0.7° and 1.0° version – Suitable for ski files up to max. 25 mm width	

24623	VE/Unit	6	ALPINE	
-------	---------	---	--------	--



Kantenbearbeitung	Edge Tuning
<p>SideWall Planer Pro Hochwertiger, ergonomisch optimierter Seitenwangenabzieher mit belagsseitigen Teflon-Gleitflächen.</p> <ul style="list-style-type: none"> – Bietet sehr gutes Handling und eine sehr gute Auflage – Die Klingenposition kann optimal für jede Seitenwange eingestellt werden 	<p>SideWall Planer Pro Superior-quality, ergonomically optimised edge side wall planer with Teflon gliding surfaces on the base side.</p> <ul style="list-style-type: none"> – Offers excellent handling and very good support – The blade position can be optimally adjusted for every side wall

24498 VE/Unit 1 ALPINE 4 250081 644983



Kantenbearbeitung	Edge Tuning
<p>Ergo SideWall Planer Ergonomisch optimierter Seitenwangenabzieher mit belagsseitigen Gleitflächen.</p> <ul style="list-style-type: none"> – Zur schnellen und zuverlässigen Präparation von Ski und Snowboard vor dem Schärfen der Stahlkante – Die Klingenposition kann flexibel und einfach geändert werden – Inkl. Spare Blade Round 6 mm 	<p>Ergo SideWall Planer Ergonomic side wall planer with gliding surfaces on the base side.</p> <ul style="list-style-type: none"> – For fast and dependable ski and snowboard tuning prior to sharpening the ski edge – The blade position can be easily and flexibly changed – Comes with Spare Blade Round 6 mm

24456 VE/Unit 1 ALPINE 4 250081 616317

Kantenbearbeitung	Edge Tuning
<p>SpareBlade Ersatzklinge für Ergo SideWall Planer (Art. 24456).</p>	<p>SpareBlade Spare blade for Ergo SideWall Planer (art. 24456).</p>

24463 Radius 3 mm VE/Unit 1 ALPINE 4 250081 611800

24474 Rund/Round 6 mm VE/Unit 1 ALPINE 4 250081 617079



Kantenbearbeitung	Edge Tuning
<p>Carve Edge Exakte Anpassung an Skitaillierung durch zwei schwenkbare Einsätze.</p> <ul style="list-style-type: none"> – Winkeleinstellung in 0,5° Stufen-Klicks zwischen 85° und 90° möglich (schneidet Metall und Kunststoff) – Sehr gut geeignet zum Entfernen der Seitenwange 	<p>Carve Edge Precise alignment with the waist of the ski using two pivoting inserts.</p> <ul style="list-style-type: none"> – Angle adjustment in steps of 0.5° from 85° to 90° (cuts metal and plastic) – Highly suitable for removing the side wall

24457 VE/Unit 1 ALPINE 4 250081 614238



Kantenbearbeitung	Edge Tuning
<p>SegmentFile Hard Metal Extraharte Segmentfile für Carve Edge (24457)</p>	<p>SegmentFile Hard Metal Extra hard segment file for Carve Edge (24459)</p>

20588 VE/Unit 1 ALPINE 4 014701 602766



Kantenbearbeitung	Edge Tuning
<p>SegmentFile Diamond Diamanteinsatz für CarveEdge (24457) und EdgeTrick (24624).</p>	<p>SegmentFile Hard Metal Diamond Insert for Carve Edge (24457) and EdgeTrick (24624).</p>

24460 VE/Unit 1 ALPINE 4 250081 609944

Feilen	Files
<p>Racing Feile L-MAXI Profi-Feile für den Schliff von Ski- und Snowboardkanten. – Perfekt geeignet für das belagsseitige Abhängen der Stahlkanten von Ski und Snowboards – Optimal geeignet für Base Edge File Guide (Art. 24450)</p>	<p>Racing File L-MAXI Professional file, for precise fine-filing ski and board edges. – Ideally suitable for base-sided bevelling of steel edges on skis and snowboards – Optimally suitable for Base Edge File Guide (art. 24450)</p>

2052300000 250 x 25 mm, 13 teeth/cm VE/Unit 1



4 014701 022946

<p>Racing Feile L-MINI Profi-Feile für den exakten Feinschliff von Ski- und Snowboardkanten. – Perfekt geeignet für das Schärfen der Stahlkanten von Ski und Snowboards – Optional geeignet für Steel Edge Worldcup (Art. 24475), Profi Edger (Art. 24497), World Cup File Guide und Semi Edger (Art. 24496)</p>	<p>Racing File L-MINI Professional file, for precise fine-filing ski and board edges. – Ideally suitable for sharpening of steel edges on skis and snowboards – Optional for Steel Edge Worldcup (art. 24475), Profi Edger (art. 24497), World Cup File Guide and Semi Edger (art. 24496)</p>
---	--

20524 100 x 25 mm, 13 teeth/cm VE/Unit 1



4 014701 024230

<p>Racing Feile M-MAXI Profi-Feile für den exakten Feinschliff von Ski- und Snowboardkanten. – Alternativ zur Racing Feile L-MAXI (Art. 24450) - für einen etwas feineren Schliff – Optional geeignet für Base Edge File Guide (Art. 24450)</p>	<p>Racing File M-MAXI Professional file, for precise fine-filing ski and board edges. – Alternative to Racing File L-MAXI (art. 24450) - for a somewhat finer finish – Optimally suitable for Base Edge File Guide (art. 24450)</p>
--	--

20526 200 x 20 mm, 15 teeth/cm VE/Unit 1



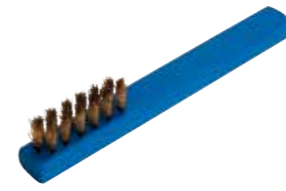
4 014701 022939

<p>Racing Feile M-MINI Profi-Feile für den exakten Feinschliff von Ski- und Snowboardkanten. – Perfekt geeignet für das Schärfen der Stahlkanten von Ski und Snowboards – Alternativ zur Racing Feile L-MINI (Art. 20524) - für einen etwas feineren Schliff – Optional geeignet für Steel Edge Worldcup (Art. 24475), Profi Edger (Art. 24497), World Cup File Guide und Semi Edger (Art. 24496)</p>	<p>Racing File M-MINI Professional file, for precise fine-filing ski and board edges. – Ideally suitable for sharpening of steel edges on skis and snowboards – Alternative to Racing File L-MINI (art. 24450) - for a somewhat finer finish – Optimally suitable for Steel Edge World Cup (art. 24475), Profi Edger (art. 24497), World Cup File Guide and Semi Edger (art. 24496)</p>
--	--

20527 100 x 25 mm, 15 teeth/cm VE/Unit 1



4 014701 024247



Feilen	Files
<p>Racing Feile S Profi-Feile für detaillierten Feinschliff von Ski- und Snowboardkanten. – Alternativ geeignet für das belagsseitige händische Abhängen der Stahlkanten von Ski und Snowboards</p>	<p>Racing File S Professional file for detailed fine filing of ski and snowboard edges. – Alternatively suitable for base-sided manual bevelling of steel edges on skis and snowboards</p>

2052900000 150 x 15 mm, 18 teeth/cm VE/Unit 1



4 014701 022915

<p>CrossFile MAXI Weltcupbewährte grobe, große Feile zum Vorschleifen von Ski- und Snowboardkanten. – Optimal geeignet für grobe Reparaturen an Stahlkanten und Skibelag</p>	<p>CrossFile MAXI Coarse large file with proven World Cup record for pre-grinding of ski and snowboard edges. – Optimally suitable for rough repairs on steel edges and ski surfaces</p>
---	---

2052000000 300 x 30 mm VE/Unit 1



4 014701 024216

<p>CrossFile MINI Grobe Profi-Feile zum Vorschleifen von Ski- und Snowboardkanten. – Optimal geeignet für grobe Reparaturen an Stahlkanten und Skibelag – Optional geeignet für Steel Edge Worldcup (Art. 24475), Profi Edger (Art. 24497), World Cup File Guide und Semi Edger (Art. 24496)</p>	<p>CrossFile MINI Coarse professional file for pre-grinding of ski and snowboard edges. – Optimally suitable for rough repairs on steel edges and ski surfaces – Optionally suitable for Steel Edge World Cup (art. 24475), Profi Edger (art. 24497), World Cup File Guide and Semi Edger (art. 24496)</p>
---	---

20521 100 x 30 mm VE/Unit 1



4 014701 024223

<p>Feilenbürste Feilenbürste zum Ausbürsten der Feilen von Eisenspänen und Schleifstaub.</p>	<p>File brush File brush for removing iron filings and grinding dust from the file.</p>
---	--

20564 VE/Unit 1



4 014701 024438

<p>Schleifgummi Gekörnter Schleifgummi zum Nachbearbeiten von Ski- und Snowboardkanten. – Dient zum Entschärfen der Stahlkante im Schaufel- und Endbereich – Optimal geeignet für die Entfernung von Flugrost</p>	<p>Grinding rubber Granular grinding rubber for refinishing ski and snowboard edges. – Used to blunt the steel edge at the front and rear – Optimally suitable for removing flash rust</p>
--	---

20550 70 x 50 x 20 mm VE/Unit 6



4 014701 024377

Feilen **Files**

Diamond File WorldCup Fine

Diamant-Feile zum Nacharbeiten der geschliffenen Ski- und Snowboardkanten.

- Optimal zum Polieren und Härten der Stahlkanten
- Optional geeignet für Steel Edge Worldcup (Art. 24475), Profi Edger (Art. 24497), World Cup File Guide und Semi Edger (Art. 24496)

Diamond File WorldCup Fine

Diamond file for refinishing ground ski and snowboard edges.

- Optimum product for polishing and hardening of steel edges
- Optionally suitable for Steel Edge World Cup (art. 24475), Profi Edger (art. 24497), World Cup File Guide and Semi Edger (art. 24496)

24482 Körnung/Grit 1000 VE/Unit 1



Diamond File WorldCup Medium

Diamant-Feile zum Nacharbeiten der geschliffenen Ski- und Snowboardkanten

- Optimal zum Polieren und Härten der Stahlkanten
- Optional geeignet für Steel Edge Worldcup (Art. 24475), Profi Edger (Art. 24497), World Cup File Guide und Semi Edger (Art. 24496)

Diamond File WorldCup Medium

Diamond file for refinishing ground ski and snowboard edges.

- Optimum product for polishing and hardening of steel edges
- Optionally suitable for Steel Edge World Cup (art. 24475), Profi Edger (art. 24497), World Cup File Guide and Semi Edger (art. 24496)

24483 Körnung/Grit 600 VE/Unit 1



Diamond File WorldCup Coarse

Diamant-Feile zum Nacharbeiten der geschliffenen Ski- und Snowboardkanten

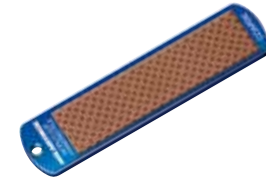
- Optimal zum Polieren und Härten der Stahlkanten
- Optional geeignet für Steel Edge Worldcup (Art. 24475), Profi Edger (Art. 24497), World Cup File Guide und Semi Edger (Art. 24496)

Diamond File WorldCup Coarse

Diamond file for refinishing ground ski and snowboard edges.

- Optimum product for polishing and hardening of steel edges
- Optionally suitable for Steel Edge World Cup (art. 24475), Profi Edger (art. 24497), World Cup File Guide and Semi Edger (art. 24496)

24484 Körnung/Grit 200 VE/Unit 1



Arkansas true hard

Arkansas-Stein zum Glätten der geschliffenen Ski- und Snowboardkanten.

- Kantenschärfe wird durch Anwendung langlebiger
- Der Geheimtipp zum Stahlkanten-Finish

Arkansas true hard

Arkansas stone for smoothing ground ski and snowboard edges.

- Edge sharpness is extended through use
- The insider tip for steel edge finishing

20576 VE/Unit 1



Oxyd mini

Oxid-Stein für alle Ausbesserungsarbeiten an Ski- und Snowboardkanten.

- Beseitigt Verhärtungen, Rost und kleinere Kantenbeschädigungen

Oxyd mini

Oxide stone for all repair work on ski and snowboard edges.

- Removes rigidification, rust and minor edge damage

20561 VE/Unit 1



Skispanner **Ski Vices**

SuperProPlus WorldCup

Erstklassiger WorldCup Skispanner.

- Für alle Arten von Alpinski (Race, Allmountain, Freeride, Freestyle, Touring)
- Höhenverstellbare Außenauflagen und Stufenlos verstellbar von 90° bis 60°
- Die robuste mittlere Klemmvorrichtung ist 90 mm breit und öffnet bis 100 mm
- Bestens geeignet für Kanten- und Belagspräparation
- Besteht aus druck- und zugbelastbaren Aluminiumkörper
- Lieferung inkl. 2 Skistopperhalter

SuperProPlus WorldCup

First class WorldCup ski vice.

- For all types of alpine skis (Race, Allmountain, Freeride, Freestyle, Touring)
- Vertically adjustable external supports, infinitely variable from 90° to 60°
- The robust central clamp is 90 mm wide and opens up to 100 mm
- Ideally suited for edge and base tuning
- Consists of an aluminium body resistant to compression/traction
- Comes with 2 ski brake holders

24432 VE/Unit 1



SuperProPlus Wide

Spezial Skispanner zur professionellen Kanten- und Skibelagsbearbeitung.

- Für alle Arten von Alpinski (Race, Allmountain, Freeride, Freestyle, Touring und Sprungski).
- Die robuste mittlere Klemmvorrichtung ist 90 mm breit und öffnet bis 155 mm
- Höhenverstellbare Außenauflagen und stufenlos verstellbar von 90° bis 60°
- Besteht aus druck- und zugbelastbaren Aluminiumkörper
- Lieferung inkl. 2 Skistopperhalter

SuperProPlus Wide

Special ski vices for professional edge and ski base tuning.

- For all types of alpine skis (Race, Allmountain, Freeride, Freestyle, Touring and jump skis)
- The robust central clamp is 90 mm wide and opens up to 155 mm
- Vertically adjustable external supports, infinitely variable from 90° to 60°
- Consists of an aluminium body resistant to compression/traction
- Comes with 2 ski brake holders

24428 VE/Unit 1



All-In-One 2.0

Set bestehend aus kompakten Skispanner für alle Skitypen und einem Adapter für Snowboards und Langlaufski.

- Skispanner besteht aus druck- und zugbelastbaren Aluminiumkörper
- Die robuste mittlere Klemmvorrichtung öffnet bis 90 mm
- Geringes Gewicht und kompakte Größe, ideal für unterwegs
- Lieferung inkl. 2 Skistopperhalter
- Adapter kann direkt auf die äußeren Auflageflächen des Skispanners aufgespannt werden

All-In-One 2.0

The set consists of compact ski clamps for all ski types and an adapter for snowboards and cross-country skis.

- The ski clamp consists of an aluminium body resistant to compressive and tensile loading
- The robust central clamping fixture opens up to 90 mm
- Low weight and compact size, ideal for travelling
- Delivery includes 2 ski brake holders
- The adapter can be fixed directly to the outer surface of the ski clamp

24441 VE/Unit 1



Skispanner

ALL-IN-ONE

DER Universalspanner für alle Arten von Ski. Ideal geeignet für breite Ski (z.B. Freeride) und Tourenski (kombinierbar mit allen Bindungssystemen).

- Mit Hochkant Spannsset, Einspannsohle und Langlauf-adapter
- Für PIN-Bindungen geeignet
- Hält Ski jeder Art und Form sicher und schonend ohne Klemmbacken fest
- Drei ideale Einspann- Einstellungen, bei jeweils durchgehend frei zugänglichen Kanten
- Ideal zur Präparation von Junior-Ski geeignet



24429

VE/Unit 1



Ski Vices

ALL-IN-ONE

THE universal clamp for all types of skis. Ideally suited for wide skis (e.g. freeride) and touring skis (can be combined with all binding systems).

- With upright clamping set, clamping sole and Nordic adapter
- Suitable for PIN bindings
- Secure hold for all ski types and shapes without clamping jaws
- Three clamping positions with free edge access
- Ideal for preparation of Junior-Skis



Tische/Profile

WaxTisch Alpin/Nordic AL (Abb. ähnlich)

Leichter und stabiler Weltcup-Servicetisch in Aluminium-Stahlkombination.

- Extra breite Füße für stabilen und sicheren Stand
- Höhenverstellbar von 63 cm – 90 cm
- Beidseitig erweiterbar zum Nordic Tisch mit Tischset Nordic (24437)
- Gewicht (ohne Tasche): 14,8 kg
- Resopalbeschichtete Holz-Arbeitsplatte
- Abmessungen (Arbeitsplatte): 100 x 46,5 cm
- Lieferumfang: 2 Paar Profilverlängerungen für beid-seitiges Arbeiten, Skihalter und hochwertige Trage-tasche
- Made in Germany

Tables/Profiles

Waxing Table Alpin/Nordic AL (similar picture)

Lightweight, robust World Cup proven waxing and service table made from a combination of aluminium and stainless steel.

- Extra wide feet for a stable and secure stand
- Height adjustable from 63 cm - 90 cm
- Can be extended to a Nordic table (together with Nordic table set 24437)
- Weight (without bag): 14.8 kg
- Resopal-coated wooden worktop
- Dimensions (worktop): 100 x 46.5 cm
- Comes with 2 pairs of profile extensions for working on both sides, ski holder and high-quality carrying bag
- Made in Germany

20726

VE/Unit 1



Board / FreerideFix

Spezieller Skispanner für Snowboard und breite Ski.

- Für schnelle und einfache horizontale und vertikale Nutzung.
- Ideal zur Kanten- und Grundpräparation.
- Zwei Seitenkantenbearbeitungswinkel: 90° und 60°

Board / FreerideFix

Special support for snowboard and wide ski tuning.

- For fast and easy horizontal and vertical applications.
- Ideal for edge and base tuning.
- Two side edge work position: standard 90° and easy at 60°

20516

VE/Unit 1



Wax Tisch Alpin/Nordic 2.0 (Abb. ähnlich)

Hochwertiger und stabiler Wachs- und Servicetisch.

- Einfach zu handhabender Klappmechanismus
- Zusätzliche Ablageplatte
- Höhenverstellbar
- Beidseitig erweiterbar zum Nordic Tisch mit Tischset nordic (24437)
- Lieferumfang: 1 Paar Profilverlängerung, Skihalter und hochwertige Tragetasche
- Gewicht (ohne Tasche): 23,8 kg
- Abmessungen (Arbeitsplatte): 100 x 43 cm
- Made in EU

Waxing Table Alpine/Nordic 2.0 (similar picture)

Superior-quality, stable waxing and service table.

- Easy to handle folding mechanism
- Additional table top
- Adjustable height
- Can be extended to become a Nordic table (together with Nordic table set 24437)
- Comes with 1 pair of profile extensions, ski holders and a high quality bag
- Weight (without bag): 23.8 kg
- Dimensions (work disc): 100 x 43 cm
- Made in EU

20725

VE/Unit 1



Nordic Racing Spanner

Idealer kompakter Skispanner für Langlaufski.

- Fixierung mit verstellbarem Mittelteil direkt an der Bindung
- Besteht aus druck- und zugbelastbaren Aluminiumkörper
- Geringes Gewicht und kompakte Größe
- Bestens geeignet für unterwegs

Nordic Racing Spanner

Idealer compact ski vice for cross-country skis.

- Fastening straight on the binding with adjustable central part
- Consists of an aluminium body resistant to compression/traction
- Low weight, compact size
- Excellent when you're on the go



Wachseisen Ablage

Stabile Aluminium-Ablage inkl. Silikonschutz für Wachseisen.

- Schutz für Wachseisen / keine Kerben im Eisen!
- Zur Montage am Servicetisch (z. Bsp. 20725)
- Passend für alle Tische mit einer Tischplattenstärke von max. 50 mm
- Geeignet für alle Wachseisen mit einer Breite bis 110 mm
- Hitzebeständig bis 230°C

Waxing iron tray

Robust aluminium tray for waxing iron; includes silicon protection.

- Protects waxing iron / no notches in the iron!
- Can be installed on a service table (e.g. 20725)
- Suitable for all tables with a tabletop thickness of up to 50 mm
- Suitable for all waxing irons with a width of up to 110 mm
- Heat resistant up to 230°C

24640

VE/Unit 1



20723

VE/Unit 1





ExpertTip

Tische/Profile

WaxingProfile nordic

Stabile und passgenaue Einspannvorrichtung zur Fixierung von Langlaufski.

- Kann mit Schraubzwingen auf jeder Werkbank montiert werden (Nicht im Lieferumfang enthalten)
- Für Skilängen von 160 cm bis 210 cm verstellbar geeignet
- Inkl. Bindungshaken und Zylinder

Tables/Profies

WaxingProfile nordic

Robust, precisely fitting clamping device to fasten cross-country skis.

- Can be installed on any workbench using vices (not part of delivery)
- Adjustable to ski lengths of between 160 cm and 210 cm
- Incl. binding hooks and cylinder

24444

VE/Unit 1

NORDIC



4 250081 611459



Tischset nordic

Erweiterungsset für WaxTisch (20721, 20725 und 24433).

Nordic table set

Extension kit for waxing table (20721, 20725 and 24433).

24437

VE/Unit 1

NORDIC



4 250081 615761



Tasche für Wachstisch (Abb. ähnlich)

Tasche für Wachstisch (20721/20725 / 24433) ohne Inhalt.

Bag for waxing table (similar picture)

Bag for waxing table (20721/20725 / 24433) excludes contents.

20922

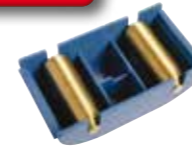
VE/Unit 1

ALPINE NORDIC



4 250081 609142

TopSeller



Strukturgeräte

Cross Structure Tool nordic

Weltcupbewährtes außergewöhnlich wirkungsvolles Strukturgerät mit zwei Rollen für gekreuzte Strukturen.

- Enorme Verbesserung der Gleiteigenschaften bei Marmor- und Nassschnee
- Der Geheimtipp bei Zero bzw. 0°-Bedingungen

Structuretools

Cross Structure Tool nordic

World Cup proven extremely effective structure tool with two rollers that provide a cross-structure.

- Greatly enhances gliding on marbled and wet snow
- The insider tip in zero degree conditions

24485

VE/Unit 1

NORDIC



4 250081 614139



ExpertTip

Cross Structure KIT nordic

Erweiterungsset mit 4 weltcupbewährten Strukturen.

- Optimale Ergänzung für das Cross Structure Tool nordic (Art. 24485)
- Lieferumfang: 0,3 mm und 0,5 mm V-Struktur, 0,5 mm und 1,0 mm Linear-Struktur (Cross Structure Tool nordic 24485 ist nicht im Lieferumfang enthalten)

Cross Structure KIT nordic

Extension kit with four World Cup proven structures.

- An ideal match for cross structure tool (24485)
- Content: 0.3 mm and 0.5 mm V-structure, 0.5 mm and 1.0 mm linear structure (comes without structure tool 24485)

24621

VE/Unit 1

NORDIC



4 250081 616546

Zubehör

Schneethermometer FlashPen

Zum berührungslosen Messen der Schneetemperatur per Infrarot. Inkl. Batterie.

Accessories

Snow thermometer FlashPen

For contactless infra-red measuring of the snow temperature. Incl. battery.



24617

VE/Unit 1

ALPINE NORDIC



4 250081 616072

Werkstatt Backshop

Natural Skiwx Riegel

Bio-Heißwachsriegel zur Pflege aller Beläge.
 – Biologisch abbaubares Heißwachs
 – 24/7: für alle Schneearten und Temperaturen
 – Sorgt für optimale Gleiteigenschaften
 – Bügeltemperatur 120 -130°C
 – SWAN tested at 0 - -8°C

Natural Skiwx Bar

Bio-Hot Wax for the care of all bases.
 – Biodegradable hot wax bar
 – 24/7: for all snow types and temperatures
 – Gives optimal gliding properties
 – Ironing temperature 120 – 130°C
 – SWAN tested at 0 - -8°C

24056 5 x 190 g VE/Unit 1



ALPINE NORDIC 4 250081 617024

Betamix RED Liquid

Neue Flüssigwachs-Variante des Topsellers Betamix.
 – Für alle Schneearten
 – Für Schneetemperaturen von -4° bis -14°C
 – Einfache und schnelle Anwendung

Betamix RED Liquid

Service wax suitable for all snow types.
 – For all snow conditions
 – For snow temperatures from -4° to -14° C
 – Fast and easy application

24035 1000 ml VE/Unit 1



ALPINE NORDIC 4 250081 640350

Betamix Wax Riegel RED

Servicewax für alle Schneearten geeignet.
 – Für Schneetemperaturen von -4° bis -14°C
 – Besticht durch seine extreme Abriebsfestigkeit und den breiten Einsatzbereich
 – Hervorragend geeignet als Transportwachs

Betamix Wax Bar RED

Service wax suitable for all snow types.
 – For snow temperatures from -4~ -14°C
 – Impresses through its extreme resistance to abrasion and broad range of uses
 – Outstanding as transport wax

24057 5 x 190 g VE/Unit 1



ALPINE NORDIC 4 250081 640572

Betamix Pastille RED

Servicewax für alle Schneearten geeignet.
 – Für Schneetemperaturen von -4° bis -14°C
 – Besticht durch seine extreme Abriebsfestigkeit und den breiten Einsatzbereich
 – Hervorragend geeignet als Transportwachs

Betamix Pastille RED

Service wax suitable for all snow types.
 – For snow temperatures from -4~ -14°C
 – Impresses through its extreme resistance to abrasion and broad range of uses
 – Outstanding as transport wax

24115-P 1 kg VE/Unit 1



ALPINE NORDIC 4 250081 611558

Universal Wax Stange PINK

Universell einsetzbares Skiwachs.
 – Für alle Schneearten geeignet
 – Für Schneetemperaturen von 0~ -20°C

Universal Wax Bar PINK

Universally applicable service ski wax.
 – Suitable for all types of snow
 – For snow temperatures from 0~ -20°C

200560000 4 x 250 g VE/Unit 1



ALPINE NORDIC 4 014701 023363

Werkstatt Backshop

Universal Wax Riegel PINK

Universell einsetzbares Skiwachs.
 – Für alle Schneearten geeignet
 – Für Schneetemperaturen von 0~ -20°C

Universal Wax Bar PINK

Universally applicable service ski wax.
 – Suitable for all types of snow
 – For snow temperatures from 0~ -20°C

24052 5 x 190 g VE/Unit 1



ALPINE NORDIC 4 250081 617024

Universal Wax Pastille PINK

Universell einsetzbares Skiwachs.
 – Für alle Schneearten geeignet
 – Für Schneetemperaturen von 0~ -20°C

Universal Wax Pastille PINK

Universally applicable service ski wax.
 – Suitable for all types of snow
 – For snow temperatures from 0~ -20°C

200500000 1 kg VE/Unit 1



ALPINE NORDIC 4 014701 023325

200510000 5 kg VE/Unit 1



ALPINE NORDIC 4 014701 023332

Cold Wax Pastille

Servicewachs speziell für kältere Temperaturen von -10~ -30°C.

Cold Wax Pastille

Service wax specifically for lower temperatures from -10~ -30°C.

200710000 5 kg VE/Unit 1



ALPINE NORDIC 4 014701 023400

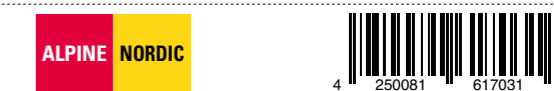
Cold Wax Riegel

Servicewachs speziell für kältere Temperaturen von -10~ -30°C.

Cold Wax Bar

Service wax specifically for lower temperatures from -10~ -30°C.

24072 5 x 190 g VE/Unit 1



ALPINE NORDIC 4 250081 617031



Unsere Empfehlung für Infrarotwachsmaschinen!

ExpertTip

Our recommendation for infrared waxing machines!





Werkstatt	Backshop
<p>WaxPro 125 Wachsmaschine Weltcupbewährte Wachsmaschine für den schnellen und gleichmäßigen Wachsaufrag.</p> <ul style="list-style-type: none"> – Rollenbreite 125 mm – Optimal geeignet für alle Wachspastillen – Der Geheimtipp im Rennlauf für die Mischung von verschiedenen Klistern 	<p>WaxPro 125 Waxing Machine World Cup proven waxing machine for fast, even wax application.</p> <ul style="list-style-type: none"> – Roll width 125 mm – All pastilles are optimally suited for WaxPro – The insider tip in racing for mixing different klisters

24426	VE/Unit	1		
-------	---------	---	--	--



Werkstatt	Backshop
<p>WaxPro 125 Ersatzwanne Ersatzwanne für WaxPro Wachsmaschine (24426) inkl. Rolle. Rollenbreite 125 mm.</p>	<p>WaxPro 125 Spare Tray Spare tray for WaxPro waxing machine (24426) with roll. Roll width 125 mm.</p>

24427	VE/Unit	1		
-------	---------	---	--	--



Werkstatt	Backshop
<p>Reiniger Spezialreiniger und Wachsentrferner.</p> <ul style="list-style-type: none"> – Perfekt geeignet zur schonenden Entfernung von Wachs, Fett, Öl, und Harz von Belägen, Kleidung und Händen – Optimal dosierbar 	<p>Cleaner Special cleaning agent and wax remover.</p> <ul style="list-style-type: none"> – For gentle removal of grease, oil, resin and wax from hands, coatings and clothing – Optimal dosability

20422	1000 ml	VE/Unit	1		
-------	---------	---------	---	--	--

20423	3000 ml	VE/Unit	1		
-------	---------	---------	---	--	--



Werkstatt	Backshop
<p>Wachsschürze (Abb. ähnlich) Die hochfunktionelle Weltcup-Schürze mit vielen praktischen Taschen.</p> <ul style="list-style-type: none"> – Extra lange Bänder – Handytasche – Verstellbares Nackenband 	<p>Waxing apron (similar picture) Functional World Cup apron with many handy pockets.</p> <ul style="list-style-type: none"> – Extra long apron strings – Mobile phone pocket – Adjustable neck holder

20750	VE/Unit	1		
-------	---------	---	--	--



Werkstatt	Backshop
<p>Tape (Plastikklebeband) Schmales Klebeband für den Skiservice.</p>	<p>Tape (Adhesive plastic tape) Narrow ski service adhesive tape.</p>

20740	VE/Unit	1		
-------	---------	---	--	--



Werkstatt	Backshop
<p>Tape smart (Papierklebeband) Breites, flexibles, leicht abreißbares und wieder anklebbares Papierkrepp-Klebeband für Abdeck- und Abklebearbeiten.</p>	<p>Tape smart (Paper masking tape) Large, flexible paper masking tape, easy to tear, reusable.</p>

20741	VE/Unit	1		
-------	---------	---	--	--



Werkstatt	Backshop
<p>CareFleece Sehr saug- und aufnahmefähiges Spezialvlies.</p> <ul style="list-style-type: none"> – Optimal für die Belagsreinigung und Polierarbeiten – Mit praktischer Abrissperforierung 	<p>CareFleece Highly absorbent special fleece cloths.</p> <ul style="list-style-type: none"> – Optimum product for surface cleaning and polishing work – With practical tear-off perforation

24490	27 m x 20 cm	VE/Unit	1		
-------	--------------	---------	---	--	--

24491	102 m x 20 cm	VE/Unit	1		
-------	---------------	---------	---	--	--



Werkstatt	Backshop
<p>Repair Card - Skiserviceaufkleber Reparaturkarte mit Abreißcoupons für einen reibungslosen Skiservice.</p>	<p>Repair Card - ski service stubs Repair Card with stubs for seamless ski service.</p>

20488	50 Blatt/sheet	VE/Unit	1		
-------	----------------	---------	---	--	--



© felgenhauer/xc-ski.de



Werkstatt **Backshop**

Binding Stopper Farbmix
Verschluss-Stopfen für Bindungsmontage in vielen Farben.

Binding Stopper Colour Mix
Plugs for mounting bindings, various colours.

20490 500 St./pcs. VE/Unit 1



Stopper Holder
Zum Rückhalten der Skistopper während der Skipräparation.

Stopper Holder
To hold ski brakes during ski tuning.

20502 12 St./pcs. VE/Unit 1



Wachsmaske medium
Schutz vor Dämpfen und Staub beim Wachsen und Bürsten.
Inkl. 2 Filter

Waxmask medium
Protection from vapour and dust during waxing and brushing. Incl. 2 Filters

24416 VE/Unit 1



Wachsmaske Filter
Staub- und Gasfilter für Wachsmaske (24416).

Waxmask Filter
Dust and gas filter for waxing mask (24416).

24417 2 St./pcs. VE/Unit 1



TEXTILE PROTECTION



REINIGEN

CLEANING

Textile Wash Natural Capsules

Auflösbare Waschmittelkapseln für hochwertige Sport- und Funktionstextilien.

- Kapseln ermöglichen optimale Dosierung
- Innovative Folie löst sich beim Waschvorgang rückstandsfrei auf
- Verhindert effektiv die Bildung unangenehmer Gerüche, selbst bei niedrigen Waschttemperaturen
- Müllreduzierung durch recyclebare Umverpackung
- Biologisch abbaubar

Textile Wash Natural Capsules

Dissolvable detergent capsules for cleaning high-quality sports and functional textiles.

- Capsules allow optimal dosage
- Innovative foil dissolves residue-free during the washing process
- Effectively prevents the formation of unpleasant odors, even at low washing temperatures
- Recyclable outer packaging reduces waste
- Biodegradable



22246

30 Stk./pcs.

VE/Unit 12



IMPRÄGNIEREN

WATERPROOFING

Natural Proof

Fluorfreie Universal-Imprägnierung für Funktionstextilien und Schuhe.

- Einsetzbar bei allen Membrantextilien
- Erhält die Atmungsaktivität
- Wasser- und Schmutzabweisend
- PFC-frei
- DIE umweltfreundliche Sprühimprägnierung

Natural Proof

Fluorine-free universal waterproofing for functional textiles and shoes.

- Can be used with all membrane textiles
- Preserves their breathability
- Water and dirt repellent
- PFC-free
- THE environmentally friendly spray waterproofing



22250

500 ml

VE/Unit 12



Natural Active Wax

Intensivpflege und Imprägnierung für atmungsaktive Sport-, Wander- und Outdoorschuhe.

- Erhält die Atmungsaktivität von Membrangeweben (z.B. GORE-TEX®)*
- Pflegestoffe stützen und nähren sowohl Textilgewebe als auch Lederarten
- Stark wasser- und schmutzabweisend
- Tube mit integriertem Schwamm
- Biologisch abbaubar
- Auslieferung im praktischen Thekendisplay

Natural Active Wax

Intensive care and waterproofing for breathable sports, hiking or outdoor footwear.

- Preserves the breathability of membrane fabric (e.g. GORE-TEX®)*
- Care ingredients sustain and nourish both textile fabric and leather types
- Strongly water and dirt repellent
- Tube with integral sponge
- Biodegradable
- Distributed in a practical counter display



22165

75 ml

VE/Unit 20



* GORE-TEX® is a brand of W.L. Gore&Associates



TopSeller



REINIGEN

Textile Wash

Spezialwaschmittel für hochwertige Sport- und Funktionsbekleidung.

- Einsetzbar bei allen Membrantextilien (z.B. GORE-TEX®)*, synthetischen Füllungen (z.B. Thinsulate, Thermolite, Primaloft) und elastischen Geweben (z.B. Softshell, Fleece)
- Reinigt sanft atmungsaktive Sportwäsche
- Verhindert effektiv die Bildung unangenehmer Gerüche
- Enthält keine Bleichmittel, optischen Aufheller und Füllstoffe

CLEANING

Textile Wash

Special washing agent for high quality sports and functional wear.

- Suitable for all membrane textiles (e.g. GORE-TEX®)*, synthetic fillers (e.g. Thinsulate, Thermolite, Primaloft) and elastic fabrics (e.g. soft shell, fleece)
- Cleans breathable sportswear with care
- Effectively prevents the formation of unpleasant odours
- No bleaching agents, brighteners or fillers

22235	250 ml	VE/Unit	12			4 250081 611213
22233	500 ml	VE/Unit	8			4 250081 612036
22236	1000 ml	VE/Unit	8			4 250081 611534
22229	5000 ml	VE/Unit	1			4 250081 615556



WooDo Wash

Sanftes Spezialwaschmittel für Daunenbekleidung/Schlafsäcke und hochwertige Woll- und Merinobekleidung.

- Schonende und gründliche Reinigung dank hochwertiger Pflegestoffe
- Erhält die typischen Naturfasereigenschaften (natürlicher Feuchtigkeitstransport, Geruchskontrolle, natürlicher UV-Schutz)
- Bewahrt die natürliche Isolation und das Wärmerückhaltevermögen.
- Hält Füllungen luftig und elastisch
- Enthält keine Bleichmittel, optischen Aufheller und Füllstoffe

WooDo Wash

Gentle special washing agent for down garments/sleeping bags and high quality wool and merino clothing.

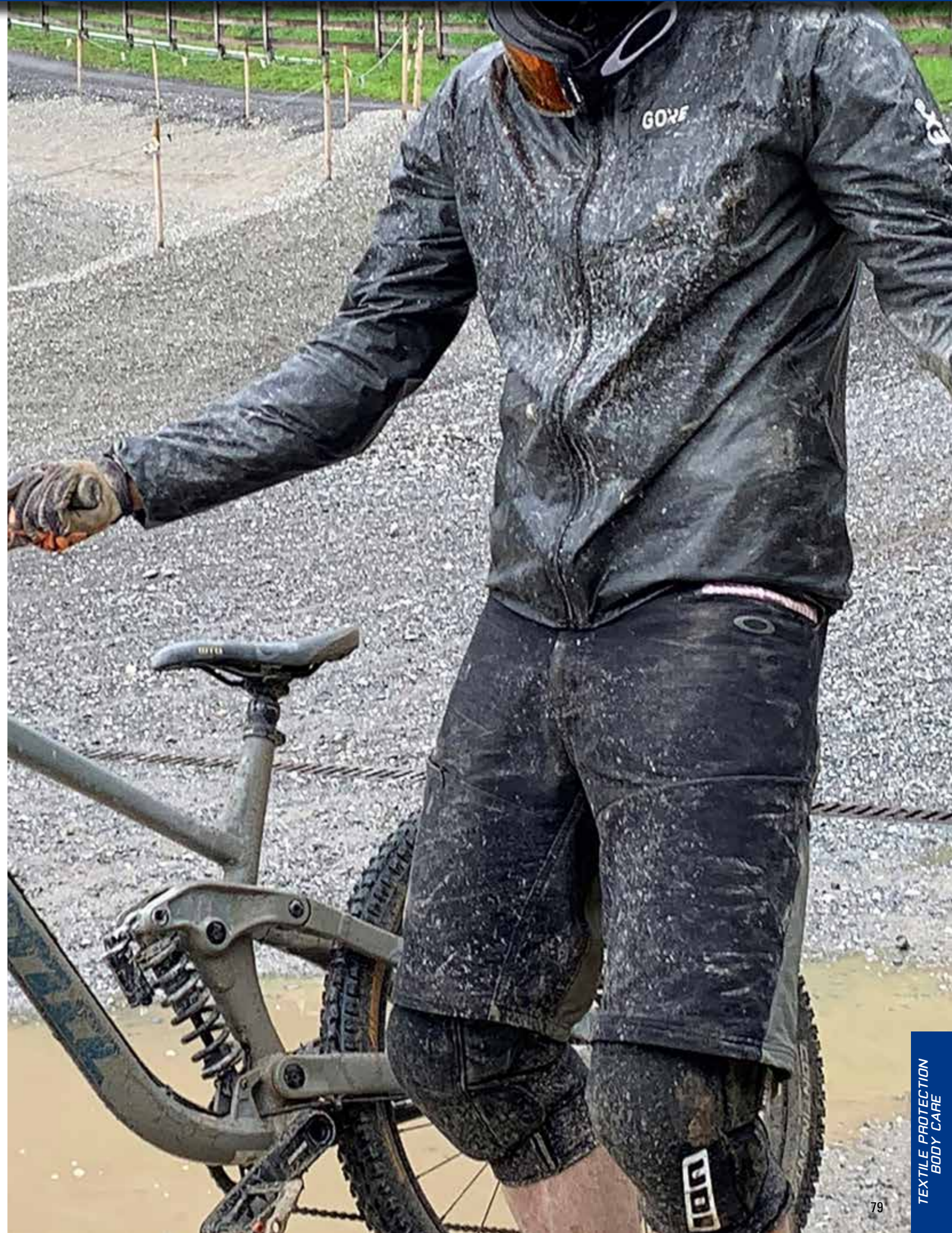
- Gentle, deep cleaning thanks to high quality care agents
- Preserves the characteristic features of natural fibres (natural moisture transport, odour control, natural UV protection)
- Preserves the natural insulation and heat storage function
- Keeps fill airy and elastic
- No bleaching agents, brighteners or fillers

20 ml / 0.676 (fl)oz

8L 20 ml / 0.676 (fl)oz

22249	250 ml	VE/Unit	12			4 250081 624459
-------	--------	---------	----	--	--	-----------------

* GORE-TEX® is a brand of W.L. Gore&Associates





IMPRÄGNIEREN

Textile Proof

- Spezial-Imprägnierung für Sport- und Funktionsbekleidung.
- Einsetzbar bei allen Membrantextilien (z.B. GORE-TEX®)*, synthetischen Füllungen (z.B. Thinsulate, Thermolite, Primaloft) und elastischen Geweben (z.B. Softshell, Fleece)
 - Erhält die Atmungsaktivität
 - Stark wasser- und schmutzabweisender Lotus-Effekt
 - Vielseitig einsetzbar (z.B. Rucksäcke, Zelte)
 - Einfache Anwendung: Aufsprühen, trocknen lassen, fertig!

WATERPROOFING

Textile Proof

- Special waterproofing for sports and functional wear.
- Suitable for membrane textiles (e.g. GORE-TEX®)*, synthetic fillers (e.g. Thinsulate, Thermolite, Primaloft) and elastic fabrics (e.g. soft shell, fleece)
 - Preserves their breathability
 - Strongly water and dirt repellent Lotus effect
 - Various applications, e.g., for backpacks, tents
 - Simple handling: spray on and allow to dry. That's all.



22210 250 ml VE/Unit 12



PFLEGE & SCHUTZ Schuhe

Shoe Proof

- Spezial-Imprägnierung für Leder und Mischgewebe.
- Für Sport- Wander-, und Freizeitschuhe geeignet
 - Erhält die Atmungsaktivität von Membrangeweben (z.B. GORE-TEX®)*
 - Stark wasser-, und schmutzabweisender Lotus-Effekt
 - Integrierte Pflegeanteile nähren das Obermaterial
 - Vielseitig einsetzbar (z.B. Rucksäcke, Zelte)
 - Einfache Anwendung: Aufsprühen, trocknen lassen, fertig!

CARE & PROTECTION Shoes

Shoe Proof

- Special waterproofing for leather and mixed fabric.
- Suitable for sports, hiking and casual shoes
 - Maintains breathability of membrane fabric (e.g. GORE-TEX®)*
 - Strongly water and dirt repellent Lotus effect
 - Integrated care ingredients for the upper material
 - Extremely versatile (e.g. rucksacks, tents)
 - Simple handling: spray on and allow to dry – that's all



22100 250 ml VE/Unit 12



HighTec Proof

- HighTec-Imprägnierung für alle textilen Gewebe- und Lederarten.
- Einsetzbar bei allen Membrantextilien (z.B. GORE-TEX®)* und synthetischen Füllungen (z.B. Thinsulate, Thermolite, Primaloft) und elastischen Geweben (z.B. Softshell, Fleece)
 - Erhält die Atmungsaktivität
 - Stark wasser- und schmutzabweisender Lotus-Effekt
 - Einfache Anwendung: Aufsprühen, trocknen lassen, fertig!

HighTec Proof

- HighTec waterproofing agent for all fabric and leather types.
- Suitable for membrane textiles (e.g. GORE-TEX®)*, synthetic fillers (e.g. Thinsulate, Thermolite, Primaloft) and elastic fabrics (e.g. soft shell, fleece)
 - Preserves their breathability
 - Strongly water and dirt repellent Lotus effect
 - Simple handling: spray on and allow to dry – that's all



Besonders empfohlen zur Schuhpflege!

Particularly recommended for footwear care!

22150 250 ml VE/Unit 12



Leather Wax

- Bienenwaxpflege und Imprägnierung für stark beanspruchte Sport-, Wanderschuhe aus Glattleder.
- Hochwertige Wirkstoffe pflegen das Leder und verleihen Geschmeidigkeit und Flexibilität
 - Stark wasser- und schmutzabweisend

Leather Wax

- Beeswax care and waterproofing sports shoes and hiking shoes made of smooth leather, subjected to hard use.
- High-quality ingredients nourish the leather, making it smooth and supple
 - Extremely water repellent and dirt repellent



22164 85 ml VE/Unit 6



Wash Proof

- Einwaschbare Imprägnierung für Sport- und Funktionsbekleidung.
- Umweltfreundlicher Flüssigimprägnierer auf Wasserbasis
 - Einsetzbar bei allen Membrantextilien (z.B. GORE-TEX®)*, synthetischen Füllungen (z.B. Thinsulate, Thermolite, Primaloft) und elastischen Geweben (z.B. Softshell, Fleece)
 - Erhält die Atmungsaktivität
 - Wasser- und schmutzabweisend
 - Farbschonend
 - Vielseitig einsetzbar (z.B. Rucksäcke, Zelte)
 - Anwendungshinweis: durch schonende Wärmezufuhr wird die Imprägnierung aktiviert z.B. Trockner (Schongang)

Wash Proof

- Wash-in waterproofing for sports and functional wear.
- Ecological liquid waterproofing with a water basis
 - Suitable for membrane textiles (e.g. GORE-TEX®)*, synthetic fillers (e.g. Thinsulate, Thermolite, Primaloft) and elastic fabrics (e.g. soft shell, fleece)
 - Preserves their breathability
 - Water and dirt repellent
 - Gentle on colour
 - Extremely versatile (e.g. rucksacks, tents)
 - Directions for use: Applying heat (e.g. gentle cycle in a dryer) activates the waterproofing agent



22155 250 ml VE/Unit 12



Sport Hygienic

- Konzentriertes Sport-Hygienespray mit HighTec-Geruchsabsorber.
- Neutralisiert aktiv unangenehme Gerüche
 - Frischer Zitronenduft
 - Multifunktionell einsetzbar
 - Ideal für Schuhe, Helme, Handschuhe, Protektoren, Taschen und Rucksäcke

Sport Hygienic

- Sports hygiene spray concentrate with high-tech odour absorber.
- Actively neutralizes unpleasant odours
 - With a fresh citrus fragrance
 - Multifunctional application
 - Ideal for shoes, helmets, gloves, protectors, bags and backpacks



22121 125 ml VE/Unit 12



22123 3000 ml VE/Unit 1





© HOLMENKOL

BODY CARE



Body Care

Sun Control Mountain Pine & Mint

- 2 in 1 Combilösung Sonnencreme und Lippenpflegestift.
- Lichtschutzfaktor 30
 - Wasserfest
 - Zuverlässiger Sonnenschutz bei Sport und Outdooraktivitäten
 - UVA/UVB-Filter gegen vorzeitige Hautalterung
 - Frischer Duft nach Latschenkiefer u. Minze
 - Auslieferung im praktischen Thekendisplay

22180 20 ml VE/Unit 30



Body Care

Sun Control Mountain Pine & Mint

- 2 in 1 Combi-Solution sun protection and lip balm.
- Sun protection factor 30
 - Waterproof
 - Dermatologically tested
 - Reliable sun protection for sports and outdoor activities
 - UVA / UVB filter against premature skin aging
 - Fresh fragrance of mountain pine u. mint
 - Comes in a practical counter display



Hand Cream Sensitive

Reichhaltige und pflegende Creme für beanspruchte Hände.

- Macht die Haut weich und geschmeidig durch den Zusatz von Jojobalöl
- Fettet nicht nach und bewahrt die natürliche Feuchtigkeit
- Besonders sanft, geeignet für empfindliche Haut
- Für die tägliche Anwendung geeignet

22173 30 ml VE/Unit 60



70204 Thekendisplay leer VE/Unit 1
51550 Einleger Thekendisplay VE/Unit 1

Empty counter display
Counter display insert



Premium Lip Balm

Schützender und pflegender Lippenstift.

- Lichtschutzfaktor 20
- Schützt die Lippen vor Austrocknung und äußeren Einflüssen, wie z.B. UV-Licht
- Auslieferung im praktischen Thekendisplay

22028 4,8 ml VE/Unit 24



BIKE





REINIGEN / SCHÜTZEN

Natural BikeWash

- Hochleistungs-Fahrradreiniger.
- Biologisch abbaubarer Fahrradreiniger
 - Für alle Rahmenmaterialien/Lackierungen geeignet
 - E-Bike geeignet durch den Einsatz spezieller Additive
 - Lieferung inkl. Sprühaufsatz

CLEANING / PROTECTION

Natural BikeWash

- High-performance bicycle cleaner.
- Biodegradable High-tech bike cleaner
 - Suitable for all frame materials / paintwork
 - E-bike suitable through the use of special additives
 - Delivery incl. Spray Cap



22501 1000 ml VE/Unit 6



SCHMIERMITTEL

Performance Lube

- Fahrrad-Schmiermittel für alle Witterungsbedingungen.
- Extreme Schmutz- und Wasserabweisung
 - OMC-2 Technologie wirkt glättend und stark reibungsreduzierend
 - Sehr hohes Kriechvermögen
 - Hochleistungs-Schmiermittel auch für den Einsatz an E-Bikes geeignet
 - Test „BIKE“ 11/2020: „sehr gut“

LUBRICANT

Performance Lube

- Bike lubricant for all weather conditions.
- Outstanding dirt and water repellent
 - Effective protection against corrosion and wear
 - Excellent penetration properties
 - High performance lubricant, also suitable for e-bikes
 - Test „BIKE“ 11/2020: „very good“



Clean & dry

22504 100 ml VE/Unit 12



MultiCleaner

- Antriebsreiniger.
- Reinigt und entfettet Metallteile (Kette, Ritzel etc.)
 - Einfache Anwendung mit HOLMENKOL Care Fleece

MultiCleaner

- High-tech Cleaner for drive parts.
- Cleans and degreases metal parts (chain, sprocket, etc.)
 - Easy to use with HOLMENKOL Care Fleece



22502 250 ml VE/Unit 12



Chain Wax

- Fahrrad-Kettenwachs.
- Ergiebige Trockenschmierung auf Wachsbasis
 - Langhaltender Schutz für Kette und Antriebsteile
 - Hinterlässt keinen öligen Schmierfilm
 - Ideal bei trockenen, staubigen Verhältnissen

Chain Wax

- Bike Chain Wax
- High-yield, wax-based dry lubricant
 - Long-lasting protection for chains and drive parts
 - Does not leave an oily greasy film
 - Ideal in dry, dusty conditions



Clean & dry

22505 250 ml VE/Unit 12



Disc Brake Cleaner

- Bremsenreiniger.
- Löst Bremsstaub und Schmutz von Bremsscheibe und -körper
 - Sorgt für optimale Bremswirkung
 - Greift keine Oberflächen und Gummidichtungen an
 - Einfache Anwendung mit HOLMENKOL Care Fleece

Disc Brake Cleaner

- Disc Brake Cleaner.
- Removes brake dust, oil residues and grease effectively
 - Ensures optimum braking power
 - Does not attack surfaces and rubber seals
 - Easy to use with HOLMENKOL Care Fleece



22503 500 ml VE/Unit 12



Classic Lube

- Fahrrad-Schmieröl für alle Witterungsbedingungen.
- Schmutz- und wasserabweisend
 - Hohe Kriechfähigkeit und Haftwirkung
 - Schützt vor Verschleiss und Korrosion

Classic Lube

- Bike lubricating oil for all weather conditions.
- Dirt and water repellent
 - Excellent penetration and adhesion properties
 - Protects against corrosion and wear



Clean & dry

22506 250 ml VE/Unit 12





REINIGEN / SCHÜTZEN

CLEANING / PROTECTION

Classic Lube Spray

- Fahrrad-Schmieröl für alle Witterungsbedingungen.
- Schmutz- und wasserabweisend
 - Hohe Kriechfähigkeit und Haftwirkung
 - Schützt vor Verschleiss und Korrosion

Classic Lube Spray

- Bike lubricating oil for all weather conditions.
- Dirt and water repellent
 - Excellent penetration and adhesion properties
 - Protects against corrosion and wear



Clean & dry

22507 250 ml VE/Unit 12



Suspension Spray

- Federgabelspray.
- Wirksame Pflege von Federgabel und Dämpfungselementen
 - Erhöht das Ansprechverhalten
 - Pflegt die Dichtungsringe

Suspension Spray

- Suspension Spray.
- Cleans and protects suspension and shock-absorbing parts effectively
 - Improves responsiveness and ensures problem-free function
 - Maintains sealing rings



Clean & dry

22508 250 ml VE/Unit 12



Bike Protector

- HighTec Antihafbeschichtung für Fahrradrahmen.
- Schmutz- und wasserabweisende Versiegelung
 - Schutz vor Korrosion

Bike Protector

- High-tech anti-adhesion coating for bike frames.
- Dirt and water repellent
 - Protects against corrosion



Clean & dry

22509 250 ml VE/Unit 12



ZUBEHÖR

ACCESSORIES

NoFog

- HighTec Reiniger mit Antibeschlag-Funktion für Kunststoff und Glas.
- Verhindert das Beschlagen
 - Reinigt alle unbeschichteten Linsen
 - Geeignet für Bike-, Ski-, Sonnen-, Schwimmbrillen und Visiere

NoFog

- High-tech cleaner with anti-fog function for plastic and glass.
- Prevents fogging
 - Cleans all uncoated lenses
 - Suitable for bike-, ski-, sun- and swimming goggles and visors



22301 20 ml VE/Unit 30



Fahrrad-Flasche BIO

- 95% zuckerbasiert
- BPA frei
- Geschmacksneutral

Bike-Bottle BIO

- 95% sugar based
- BPA free
- Tasteless

23015 700 ml VE/Unit 1



Reifenheber

- Reifenheber aus bruch- und biegefestem Kunststoff
- „Snap Together“ Design
 - Ideal für unterwegs

Tire lever

- Tire levers made of unbreakable and flex-resistant plastic
- „Snap Together“ design
 - Ideal for on the go

23016 2 St./pcs. VE/Unit 12



Bike Mudguard vorne

- Schutzschild zur Befestigung an der Federgabel
- Für nahezu alle Radgrößen und Federgabeln geeignet
 - Einfache Montage mittels Kabelbindern

Bike Mudguard front

- Protective shield for attachment to the suspension fork
- Suitable for almost all wheel sizes and suspension forks
 - Easy assembly using cable ties

23260 VE/Unit 1



MERCHANDISE



Merchandise		Merchandise	
HOLMENKOL Mountain Love T-Shirt schwarz, Logo weiß		HOLMENKOL Mountain Love T-Shirt T-Shirt black, Logo white	
23568 XS-XL (Woman)	1 Stk./pcs. VE/Unit 1		
23566 S-XXL (Men)	1 Stk./pcs. VE/Unit 1		



HOLMENKOL Hoodie		HOLMENKOL Hoodie	
23444 S-XXL (grau/grey)	1 Stk./pcs. VE/Unit 1		
23455 XS-XL (pink/grau)	1 Stk./pcs. VE/Unit 1		
23455 XS-XL (schwarz/black)	1 Stk./pcs. VE/Unit 1		



HOLMENKOL Caps		HOLMENKOL Caps	
20991 Snapback (grau meliert/mottled grey)	1 Stk./pcs. VE/Unit 1		
20992 Snapback (schwarz/black)	1 Stk./pcs. VE/Unit 1		
20993 Basecap (Mesh pink/Mesh pink)	1 Stk./pcs. VE/Unit 1		



HOLMENKOL Bandana		HOLMENKOL Bandana	
20985 (blau/blue)	1 Stk./pcs. VE/Unit 1		
20986 (pink/pink)	1 Stk./pcs. VE/Unit 1		



Merchandise		Merchandise	
Nordic Race Cap		Nordic Race Cap	
20980 (Size M)	1 Stk./pcs. VE/Unit 1		
20981 (Size L)	1 Stk./pcs. VE/Unit 1		



HOLMENKOL Bommelmütze		HOLMENKOL Bobble Cap	
20988 (blau/blue)	1 Stk./pcs. VE/Unit 1		
20987 (pink/pink)	1 Stk./pcs. VE/Unit 1		



HOLMENKOL Mütze Beanie		HOLMENKOL Cap Beanie	
20989	1 Stk./pcs. VE/Unit 1		




HOLMENKOL Nordic Race HEADBAND		HOLMENKOL Nordic Race HEADBAND	
20983	1 Stk./pcs. VE/Unit 1		



HOLMENKOL Bike Shirt #licensetoride		HOLMENKOL Bike Shirt #licensetoride	
23567 S-XXL (Men)	1 Stk./pcs. VE/Unit 1		
23577 XS-XL (Woman)	1 Stk./pcs. VE/Unit 1		





Merchandise		Merchandise	
Racing Bottle Bag 1L	Getränkergurt mit Zusatztasche.	Racing Bottle Bag 1L	Drink belt with extra pocket.
	– Mit praktischem Push-Pull Trinkflaschenverschluss		– With a practical push/pull drinking bottle stopper
	– Hält Getränke bis zu vier Stunden warm		– Keeps drinks warm for up to four hours

20961 VE/Unit 1 




Merchandise		Merchandise	
HOLMENKOL LED Bottle Bag 1L	Getränkergurt mit Zusatztasche und LED-Einsatz.	HOLMENKOL LED Bottle Bag 1L	Drink belt with extra pocket and LED insert.
	– Hält Getränke bis zu vier Stunden warm		– Keeps drinks warm for up to four hours

20959 (blau/blue) VE/Unit 1 

20960 (pink/pink) VE/Unit 1 




Merchandise		Merchandise	
Gürteltasche	Gürteltasche aus strapazierfähigem Nylon. Geeignet für das Unterbringen von Alpinen Tools sowie Nordischen Steigwachsen.	Belt bag	Belt bag made of sturdy nylon. Suitable for holding Alpine tools and Nordic kick waxes

20963 VE/Unit 1 



Merchandise		Merchandise	
Skischuh Rucksack	Professionelle Wintersport Rucksack-Stiefeltasche.	Ski-Shoe Backpack	Professional wintersport backpack-/bootbag.
	– Rundum schaumgepolsterte Stiefeltasche im XXL-Format		– Entire boot-bag foam padded in XXL size
	– Seitliche Schuhgarage mit RV-Bogenöffnung		– Boots compartment with arch-zip opening on side
	– Ausreichend Platz für Stiefel, Helm und weiteres Equipment		– Enough room for boots, helmet and further equipment
	– Fächer für Skibrille, Protaktor, Handschuhe, Socken, Shirt etc.		– Various inside/outside zipperbags and compartments for ski goggles, protector, gloves, socks, shirts etc.
	– Komfortabler Rucksackträger im Rücken-RV-Fach		– Shoulder strap
	– Umhängegurt		– Carry handle

20966 52 x 44 x 30 cm VE/Unit 1 



Merchandise		Merchandise	
HOLMENKOL Race Bag	Schultertasche aus strapazierfähigem Nylon.	HOLMENKOL Race Bag	Shoulder bag made of durable nylon.
	Optimal geeignet für das Unterbringen von alpinen Tools und Wachsen.		Ideal for housing alpine tools and waxes.

20978 VE/Unit 1 



Merchandise		Merchandise	
ServiceBox blau	Große und stabile HOLMENKOL-Logo Service-Box.	ServiceBox blue	Large robust service box with HOLMENKOL logo.
	– Optimal geeignet für Skiwachse, Kantentools und alles weitere Zubehör		– Optimally suitable for ski wax, edging tools and all other accessories
	– Mit unterschiedlichen Schubfächern		– With drawers of various sizes
	– Ein Must-Have für jeden Servicetechniker		– A must-have for every service technician

20703 465 x 180 x 360 mm VE/Unit 1 



Merchandise		Merchandise	
Waxkoffer leer	Praktischer stabiler Koffer zum selbstbestücken. Ohne Inhalt.	Empty wax case	Practical robust case which you can fill yourself. No contents.

20694 (groß/large) 1 Stk./pcs. VE/Unit 1 



Merchandise		Merchandise	
HOLMENKOL Schlüsselband Lanyard blau		HOLMENKOL Lanyard blue	

23012 1 Stk./pcs. VE/Unit 1 

TopSeller



Merchandise

SkiClip Alpine/Carving

Praktische Skiclips. Belag- und kantenschonend für Alpin- und Carving-Ski.
(Bei Abnahme von 1000 Stück auch als Private-Label möglich).

208100000 1 Stk./pcs. VE/Unit 20



Merchandise

SkiClip Alpine/Carving

Handy ski clips. Protect the base and edges of alpine and carving skis.
(Private Label is possible with minimum order quantity of 1000 pieces).



SkiClip Nordic

Praktische Skiclips. Belag- und kantenschonend für alle Langlaufski.
(Bei Abnahme von 1000 Stück auch als Private-Label möglich).

20811 1 Stk./pcs. VE/Unit 20



SkiClip Nordic

Handy ski clips. Protect the base and edges of all cross-country skis.
(Private Label is possible with minimum order quantity of 1000 pieces).



SkiClip Nordic Racing

Praktische Skiclips. Belag- und kantenschonend für alle Langlauf-Rennski.
(Bei Abnahme von 1000 Stück auch als Private-Label möglich).

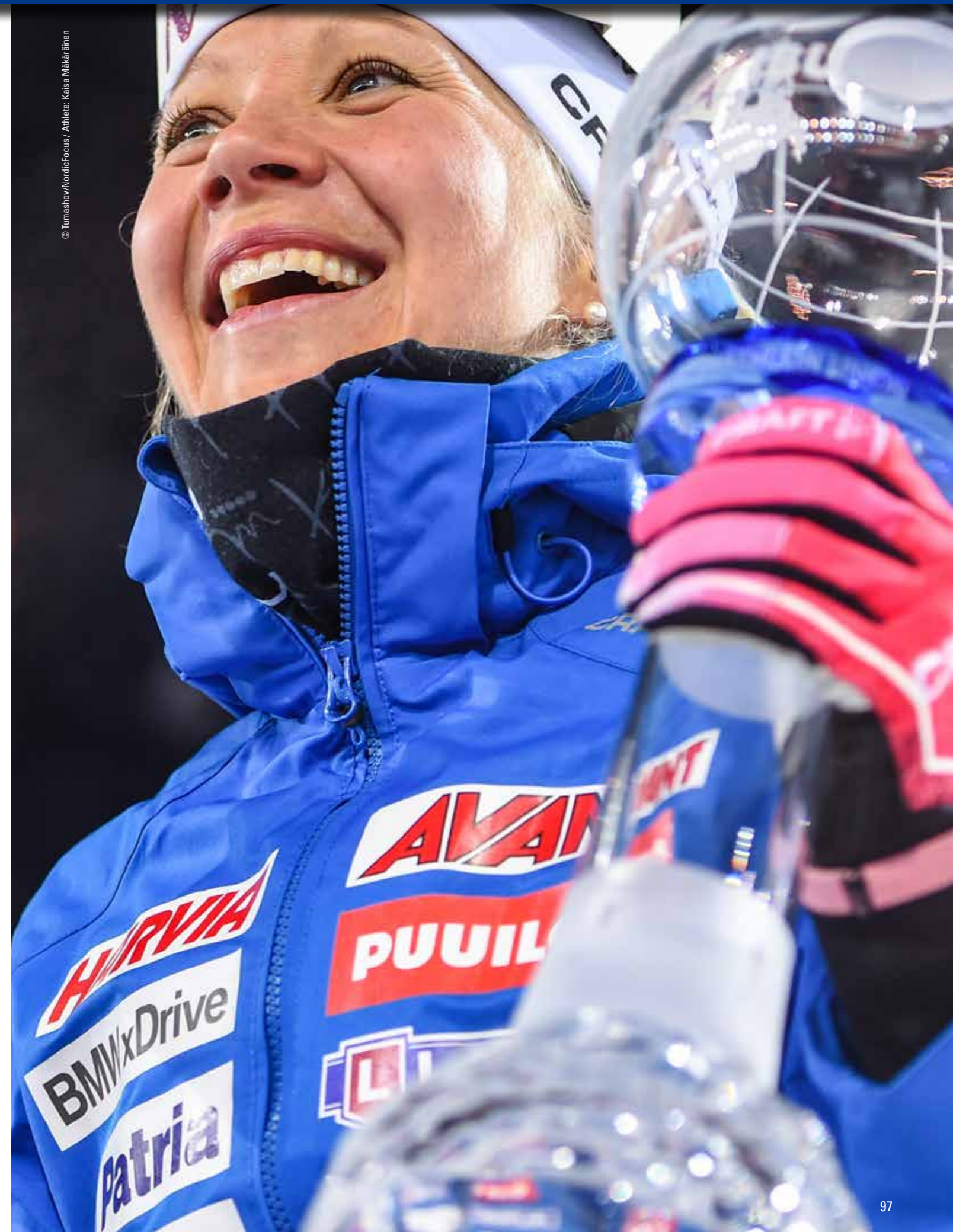
20812 1 Stk./pcs. VE/Unit 20



SkiClip Nordic Racing

Handy ski clips. Protects the base and edges of all cross-country racing skis.
(Private Label is possible with minimum order quantity of 1000 pieces).

© Tumashov/NordicFocus / Athlete: Kaisa Mäkäräinen



A		D		J		P		U	
ALL-IN-ONE	64	Diamond File WorldCup Coarse	62	Jump Ceramic Wax	29	PadSet	54	SpeedBrush Bronze	46
All-In-One 2.0	63	Diamond File WorldCup Fine	62			Performance Lube	87	SpeedBrush Fibre	46
Alphamix YELLOW	22	Diamond File WorldCup Medium	62	K		Plexiklingenschärfer		SpeedBrush Fleece	47
Alphamix YELLOW Liquid	20	Digital RacingWaxer	51	Klister BLACK SPEZIAL	39	elektronisch 230 V	52	SpeedBrush Nylon	46
Arkansas true hard	62	Digital RacingWaxer Thick Plate	51	Klister BLUE	38	Plexiklingenschärfer Racing	52	SpeedBrush Rosshaar	46
		Disc Brake Cleaner	86	Klister RED	38	Premium Lip Balm	83	SpeedShield Pro II (Arbeitsschutz)	47
B				Klister RED SPEZIAL	38	Profi Edger	57	SpeedStick Combi	47
BaseBrush Bronze	42	E		Klister SILVER	39			SpeedStick Pro II	47
BaseBrush Nylon	44	Edge Trick	55	Klister UNIVERSAL	39	R		Sport Hygienic	81
BaseBrush Rosshaar	43	Electronic RacingWaxer	50	Klister VIOLET	38	Racing Base Cleaner	48	Steel Edge WorldCup	56
BaseBrush Steel	42	Ergo Easy	55			Racing Bottle Bag 1L	94	Stopper Holder	73
BaseBrush Steel MicroFinish	44	Ergo SideWall Planer	58	L		Racing Feile L-MAXI	60	Sun Control Mountain Pine & Mint	83
BaseEdge File Guide	56			Leather Wax	81	Racing Feile L-MINI	60	SuperProPlus Wide	63
BaseEdge File Guide Set	57	F				Racing Feile M-MAXI	60	SuperProPlus WorldCup	63
Basewax Mix COLD BETA-ULTRA	29	Fahrrad-Flasche BIO	89	M		Racing Feile M-MINI	60	Suspension Spray	88
Basewax Mix HOT ALPHA-BETA	29	Feilenbürste	61	MultiCleaner	86	Racing Feile S	61	Syntec FF1 Liquid BLU	23
Betamix Pastille RED	68	File Guide Clamp	56			Reifenheber	89	Syntec FF1 Liquid RED	23
Betamix RED	28	FinishKork	54	N		Reiniger	48, 70	Syntec FF1 Liquid YLW	23
Betamix RED Liquid	26, 68	Fluormix WHITE	30	Natural Active Wax	76	Repair Card - Skiserviceaufkleber	71	Syntec FF2 Liquid BLU	22
Betamix Wax Riegel RED	68			Natural BikeWash	86	Repair-Strips	54	Syntec FF2 Liquid RED	22
Bike Mudguard vorne	89	G		Natural Proof	76	Rillenstift	52	Syntec FF2 Liquid YLW	22
Bike Protector	88	Grip BASE	40	Natural Skiwx Bar	11	Rillenstift für LL- und Sprungski	52	Syntec FF 21 Bar	21
Binding Stopper Farbmix	73	Grip BLUE	40	Natural Skiwx Fluid	10			Syntec FF Bar BLU	20
Board / FreerideFix	64	Grip BLUE EXTRA	40	Natural Skiwx Paste	10	S		Syntec FF Bar GRE	21
		Grip BLUE SPEZIAL	40	Natural Skiwx Riegel	68	Schleifgummi	61	Syntec FF Bar RED	20
C		Grip GREEN	40	Natural Skiwx Spray	11	Schneethermometer FlashPen	67	Syntec FF Bar YLW	20
CareFleece	49, 71	Grip VIOLET	41	Natural Skiwx Stick	10	SegmentFile Diamond	59	Syntec FF Cleaner	21, 49
Carve Edge	59	Grip VIOLET SPEZIAL	41	Nirostaklinge	53	SegmentFile Hard Metal	59	Syntec LF Liquid	30
Chain Wax	87	Grip YELLOW	41	NoFog	89	Segment Stone Blue	55	Syntec Racing Base LF 21	30
Classic Lube	87	3 x Loipe Grip Wax	41	Nordic Race Cap	93	Semi Edger	57	Syntec Speed Liquid COLD	34
Classic Lube Spray	88	Gürteltasche	94	Nordic Racing Spanner	64	ServiceBox blau	95	Syntec Speed Liquid MID	34
ClassicWaxer	50	H		Nordic Skin Spray	36	Shoe Proof	81	Syntec Speed Liquid WET	34
Cold Wax Pastille	69	Hand Cream Sensitive	83	NoWax Antilce & Glider Spray	36	SideWall Planer Pro	58	Syntec Speed Stick	35
Cold Wax Riegel	69	HighTec Proof	80			SkiClip Alpin/Carving	96	Syntec Speed WorldCup HF 2.0 COLD	32
Combi Edger	57	HOLMENKOL Bandana	92	O		SkiClip Nordic	96	Syntec WorldCup HF 2.0 Extreme Cold	33
Combi Edger Spare File	57	HOLMENKOL Bike Shirt #licensetoride	93	OvalBrush Bronze	42	SkiClip Nordic Racing	96	Syntec WorldCup HF 2.0 MID	32
CrossFile MAXI	61	HOLMENKOL Bommelmütze	93	OvalBrush Bronze long wire	43	Skin Cleaner	15, 36, 49	Syntec WorldCup HF 2.0 WET	32
CrossFile MINI	61	HOLMENKOL Caps	92	OvalBrush Nylon	44	Skischuh Rucksack	94	SyntheticKork	54
Cross Structure KIT nordic	67	HOLMENKOL Hoodie	92	OvalBrush Rosshaar	43	Ski Tour Decor Spray	15	T	
Cross Structure Tool nordic	67	HOLMENKOL LED Bottle Bag 1L	37, 94	OvalBrush Steel	42	Ski Tour Skin Spray	14	Tape (Plastiklebeband)	71
		HOLMENKOL Mountain Love		OvalBrush Steel MicroFinish	44	Ski Tour Wax Stick	14	Tape smart (Papierklebeband)	71
		T-Shirt schwarz, Logo weiß	92	Oxyd mini	62	SmartWaxer	50	Tasche für Wachstumstisch	66
		HOLMENKOL Mütze Beanie	93			SpareBlade	58	Textile Proof	80
		HOLMENKOL Nordic Race HEADBAND	93			Spare File	55	Textile Wash	78
		HOLMENKOL Race Bag	95					Textile Wash Natural Capsules	76
		HOLMENKOL Schlüsselband Lanyard blau	95					Tischset nordic	66

Official supplier of:



HOLMENKOL GmbH
Monrepos 7
D-71634 Ludwigsburg
Fon +49(0)7141/3894-0
Fax +49(0)7141/3894-100

info@holmenkol.com
www.holmenkol.com

Bestellungen an:
order@holmenkol.de



Wir behalten uns technische Änderungen der Produkte sowie Farbabweichungen und Druckfehler in unserem Katalog vor.
We reserve the right for technical changes, errors and colour variations.

E210211 Art.-Nr. 23380